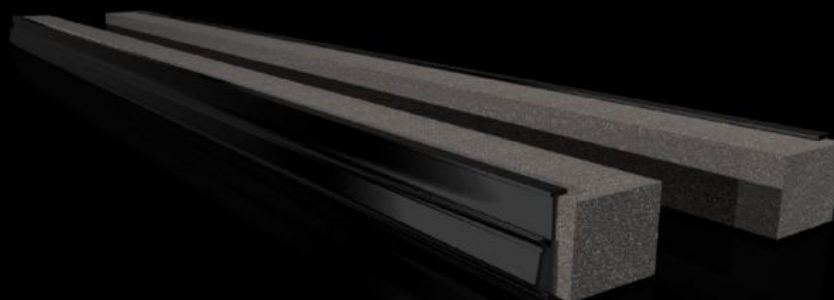
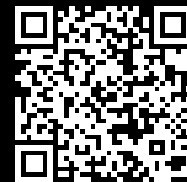


# Rittal – The System.

Faster – better – everywhere.



## VX 8618.800

# Profil pro zavedení kabelů, středový

State: 7.4.2026 (Source: [rittal.com/sk-sk](http://rittal.com/sk-sk))

ENCLOSURES

POWER DISTRIBUTION

CLIMATE CONTROL

IT INFRASTRUCTURE

SOFTWARE & SERVICES

FRIEDHELM LOH GROUP



# VX 8618.800 - Profil pro zavedení kabelů, středový

Profil se nasazuje přímo na podlahové plechy. Tak mohou být kabely při umístění montážní desky v předsunuté poloze vedeny bez větších poloměrů ohybu přímo na lištu pro mechanické uchycení kabelů. V kombinaci s lištami pro mechanické uchycení kabelů lze vytvořit optimální přizpůsobení mezi zaváděním kabelů a montážní deskou.

## Features

Obj. číslo	VX 8618.800
Výhody	Snadná montáž Dosednutí na celé ploše Vysoký stupeň utěsnění kabelů zavedených do skříně.
Oblasti použití	K nasazení na podlahové plechy
Materiál	Tvrdé PVC Nehořlavé, samozhášecí Teplotní odolnost do +60 °C Těsnění: PU pěna Průřez: 30 x 25 mm
Rozsah dodávky	Nástrčných profilů, včetně elastických svěrných profilů
Poznámka	Pro každé místo zavedení kabelů jsou potřeba dva kusy Od šířky skříně 1000 mm je otvor v podlaze rozdělen do dvou částí. Lze použít dvě místa pro zavedení kabelů (vlevo/vpravo).
Vhodné pro	Typ skříně: VX: = 600 mm Typ skříně: VX SE Typ skříně: Spodní díl pultu CX Typ skříně: Stojanový pult CX
Balení	2 ks
Netto hmotnost	0,16 kg
Brutto hmotnost	0,167 kg
Číslo celní sazby	39269097
ETIM 9	EC000211
ECLASS 8.0	27142421

# Features

---

Popis výrobku

VX Profil k zavedení kabelů, středový, šířka 600 mm