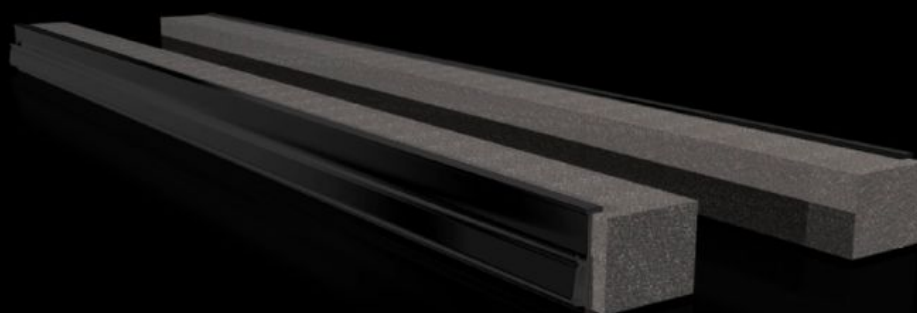


Rittal – The System.

Faster – better – everywhere.



VX 8618.802

Profil na zavedenie káblov, stredový

State: 10.6.2026 (Source: rittal.com/sk-sk)

ENCLOSURES

POWER DISTRIBUTION

CLIMATE CONTROL

IT INFRASTRUCTURE

SOFTWARE & SERVICES

FRIEDHELM LOH GROUP



VX 8618.802 - Profil na zavedenie káblov, stredový

The section is fitted directly onto the gland plates. In this way, when installing the mounting plate in the forward mounting position, the cables may be routed directly onto a cable clamp rail without large bending radii. In conjunction with the cable clamp rail, this enables optimum adjustment between the cable entry and mounting plate.

Features

Obj. č.	VX 8618.802
Výhody	Jednoduchá montáž Dosadnutie na celej ploche Vysoký stupeň utesnenia káblov zavedených do skrine.
Oblasti použitia	Pre nasadenie na podlahové plechy
Materiál	Tvrdé PVC Nehorľavé, samozhášavé Teplotná odolnosť do +60 °C Tesnenie: PU pena Prierez: 30 x 25 mm
Rozsah dodávky	Nástrčných profilov, vrátane elastických zverných profilov
Poznámka	Pre každé miesto zavedenia káblov sú potrebné dva kusy Od šírky skrine 1000 mm je otvor v podlahe rozdelený do dvoch častí. Je možné použiť dve miesta pre zavedenie káblov (vľavo/vpravo).
Vhodné pre	Typ skrine: VX: = 1.000 mm Typ skrine: VX SE Typ skrine: CX one-piece console
Balenie	4 pc(s).
Netto hmotnosť	0,24 kg
Brutto hmotnosť	0,28 kg
Číslo colnej sadzby	39269097
ETIM 9	EC000211
ECLASS 8.0	27142421

Features

Popis výrobku

VX profil k zavedeniu káblov, v strede, pre Š: 1000 mm