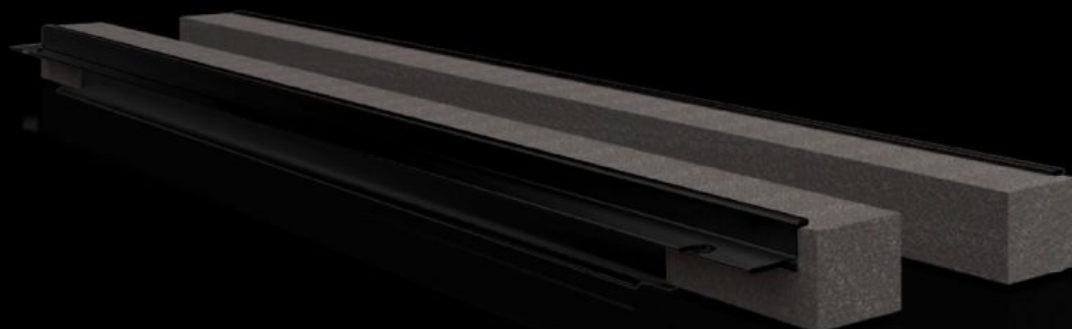


Rittal – The System.

Faster – better – everywhere.



VX 8618.813

Profil na zavedenie káblov, zadný

State: 27.5.2026 (Source: rittal.com/sk-sk)

ENCLOSURES

POWER DISTRIBUTION

CLIMATE CONTROL

IT INFRASTRUCTURE

SOFTWARE & SERVICES

FRIEDHELM LOH GROUP



VX 8618.813 - Profil na zavedenie káblov, zadný

For top-mounting on the gland plate and enclosure frame.

Features

Obj. č.	VX 8618.813
Výhody	Jednoduchá montáž Dosadnutie na celej ploche Vysoký stupeň utesnenia káblov zavedených do skrine.
Oblasti použitia	Na pripevnenie k základnej doske a rámu skrine
Materiál	Tvrdé PVC Nehorľavé, samozhášavé Teplotná odolnosť do +60 °C Tesnenie: PU pena Prierez: 30 x 25 mm
Rozsah dodávky	Nástrčných profilov, vrátane elastických zverných profilov
Poznámka	Pre každé miesto zavedenia káblov sú potrebné dva kusy Od šírky skrine 1000 mm je otvor v podlahe rozdelený do dvoch častí. Je možné použiť dve miesta pre zavedenie káblov (vľavo/vpravo).
Vhodné pre	Typ skrine: VX: = 1.200 mm Typ skrine: VX SE Typ skrine: CX one-piece console Typ skrine: CX pedestal
Balenie	4 pc(s).
Netto hmotnosť	0,34 kg
Brutto hmotnosť	0,38 kg
Číslo colnej sadzby	39269097
ETIM 9	EC002624
ECLASS 8.0	27189265
Popis výrobku	VX profil k zavedeniu káblov, zadný, pre Š: 1200 mm