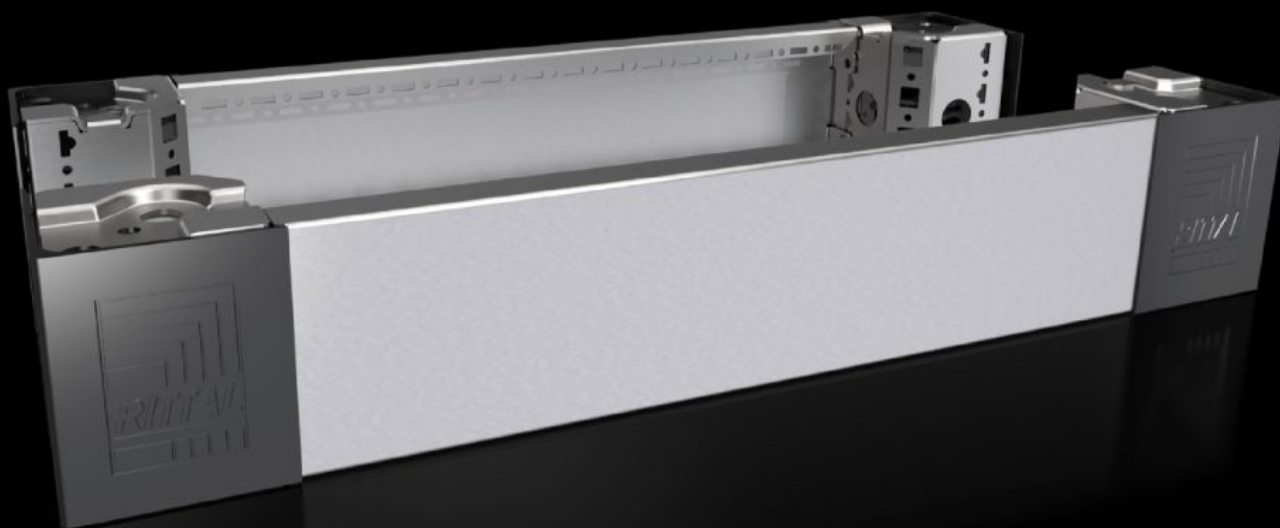


Rittal – The System.

Faster – better – everywhere.



VX 8620.050

Rohový diel podstavca s krytmi podstavca vpredu a vzadu, 100 mm, nerezová oceľ

State: 23.5.2026 (Source: rittal.com/sk-sk)

ENCLOSURES

POWER DISTRIBUTION

CLIMATE CONTROL

IT INFRASTRUCTURE

SOFTWARE & SERVICES

FRIEDHELM LOH GROUP



VX 8620.050 - Rohový diel podstavca s krytmi podstavca vpredu a vzadu, 100 mm, nerezová oceľ pre VX, TS, VX SE

Base/plinth corner pieces with moulded self-positioning to the bayed enclosure system, for use with or without trim panels depending on the application. Large openings in the base/plinth corner piece for optimum access to the screw-fastening point may be concealed with a corner and baying cover.

Features

Obj. č.	VX 8620.050
Materiál	Rohový diel podstavca: nerezová oceľ 1.4301 (AISI 304) Kryt podstavca vpredu/vzadu: nerezová oceľ 1.4301 (AISI 304) Rohový a radový kryt: plast
Povrch	Kryt: jemne zbrúsený povrch, zrnitosť 400
Rozsah dodávky	4 rohové diely podstavca 4 rohové kryty 1 radový kryt 2 kryty podstavca vpredu/vzadu, výška 100 mm Vrátane upevňovacieho materiálu
Poznámka	Bočnice podstavca, na zakončenie jednotky podstavca, pre prídavnú vzájomnú stabilizáciu podstavcov alebo pre vnútorné vybavenie podstavcov Components from the 1st generation base/plinth system cannot be combined with components from the 2nd generation base/plinth system
Rozmery	Výška: 100 mm
Vhodné pre	Šírka: = 600 mm
Type rating podľa UL 50E	Type 1 Type 3R Type 4 Type 4X Type 12
Hmotnosť/balenie	5,08 kg

Features

Balenie	2 pc(s).
Netto hmotnosť	4 kg
Brutto hmotnosť	4,06 kg
Číslo colnej sadzby	94039910
ETIM 9	EC000721
ECLASS 8.0	27182003
Popis výrobku	Rohové diely podstavca s krytom, vpredu a vzadu, V: 100 mm, pre Š: 600 mm, nehrdzavejúca oceľ, 1.4301

Approvals

Approvals	UL + C-UL - FTTA
-----------	------------------