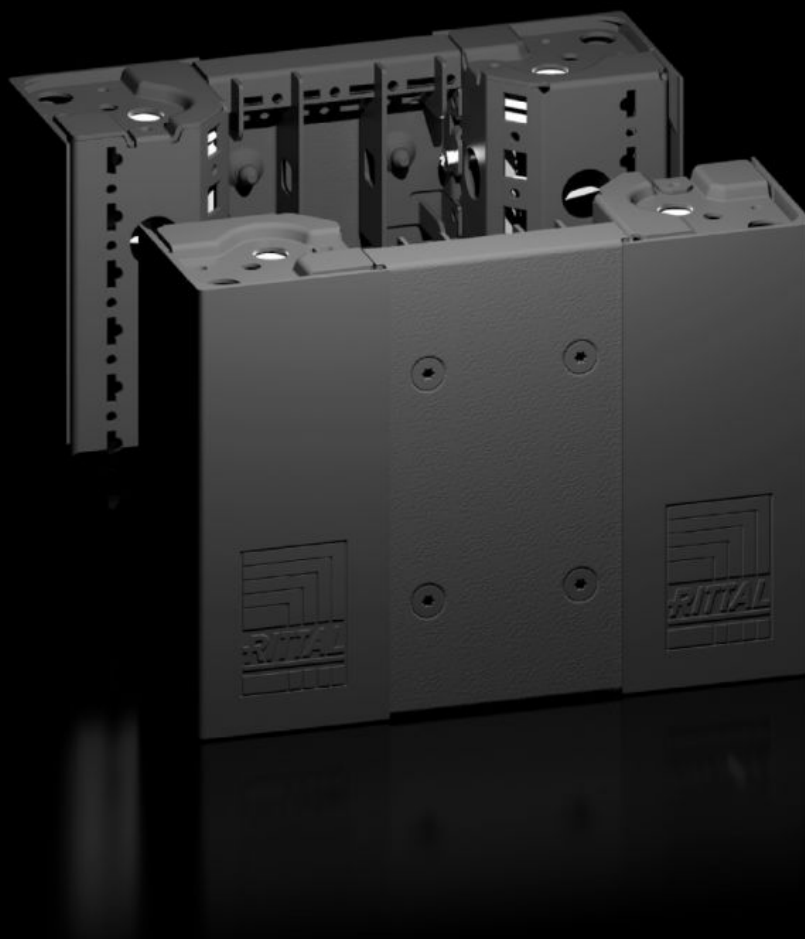


Rittal – The System.

Faster – better – everywhere.



VX 8640.020

Rohový diel podstavca s krytmi podstavca vpredu a vzadu, 200 mm

State: 23.5.2026 (Source: rittal.com/sk-sk)

ENCLOSURES

POWER DISTRIBUTION

CLIMATE CONTROL

IT INFRASTRUCTURE

SOFTWARE & SERVICES

FRIEDHELM LOH GROUP



VX 8640.020 - Rohový diel podstavca s krytmi podstavca vpredu a vzadu, 200 mm pre VX, VX IT, VX SE, TE, TS, TS IT, TP, PC, IW

Heavy-duty base/plinth corner pieces with moulded self-positioning to the enclosure, may be used with or without trim panels depending on the application. Large openings in the base/plinth corner piece for optimum access to the screw-fastening point, may be concealed with a plastic corner and baying cover.

Features

Obj. č.	VX 8640.020
Materiál	Rohový diel podstavca: oceľový plech Bočnice podstavca: oceľový plech Rohový a radový kryt: plast
Farba	RAL 9005
Rozsah dodávky	4 rohové diely podstavca, výška 200 mm 4 rohové kryty 1 radový kryt 1 kryt podstavca, vpredu/vzadu, 200 mm 2 kryty podstavca vpredu/vzadu, výška 100 mm Vrátane upevňovacieho materiálu
Poznámka	Bočnice podstavca, na zakončenie jednotky podstavca, pre prídavnú vzájomnú stabilizáciu podstavcov alebo pre vnútorné vybavenie podstavcov
Rozmery	Výška: 200 mm
Vhodné pre	Šírka: = 300 mm
Type rating podľa UL 50E	Type 1 Type 12
Hmotnosť/balenie	5,82 kg
Balenie	2 pc(s).
Netto hmotnosť	4,62 kg

Features

Číslo colnej sadzby	94039910
ETIM 9	EC000721
ETIM 8	EC000721
ECLASS 8.0	27182003
Popis výrobku	VX Base/plinth corner piece, with base/plinth trim panel, front and rear, H: 200 mm, for W: 300 mm, sheet steel

Approvals

Approvals	UL + C-UL - FTTA
-----------	------------------