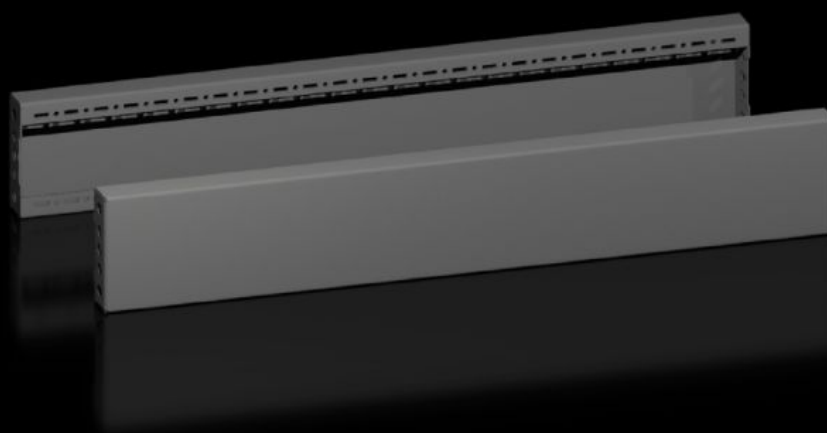
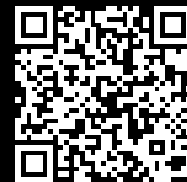


# Rittal – The System.

Faster – better – everywhere.



## VX 8660.034 Bočnice podstavca

State: 23.5.2026 (Source: [rittal.com/sk-sk](http://rittal.com/sk-sk))

ENCLOSURES

POWER DISTRIBUTION

CLIMATE CONTROL

IT INFRASTRUCTURE

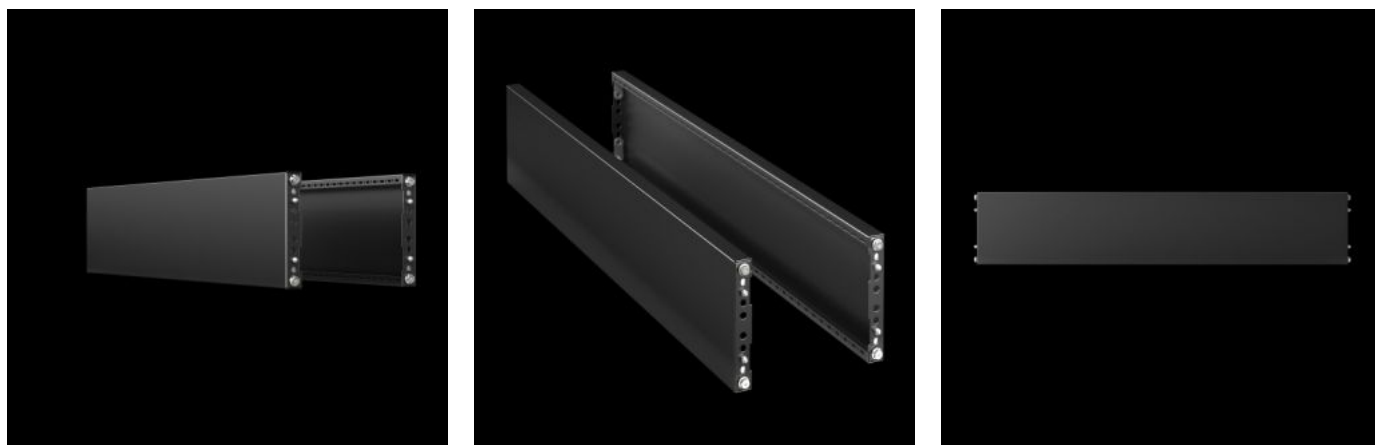
SOFTWARE & SERVICES

FRIEDHELM LOH GROUP



# VX 8660.034 - Bočnice podstavca pre systém podstavca VX, oceľový plech

To finish off a base/plinth unit at the sides and for additional stability or interior configuration of bayed base/plinths. One 200 mm high or two 100 mm high trim panels may optionally be fitted on 200 mm high base/plinths.



## Features

Obj. č.	VX 8660.034
Prevedenie	Uzavreté
Materiál	Oceľový plech
Farba	RAL 9005
Rozsah dodávky	Vrátane upevňovacieho materiálu
Rozmery	Výška: 100 mm
Vhodné pre	Typ skrine: VX VX IT VX SE TX CableNet TS TS IT TP PC IW CX Hĺbka: = 800 mm

# Features

---

Type rating podľa UL 50E	Type 1 Type 12
Hmotnosť/balenie	2,82 kg
Balenie	2 pc(s).
Vhodné pre	pre systém podstavca VX, oceľový plech
Netto hmotnosť	2,14 kg
Brutto hmotnosť	2,816 kg
PCF per pack (cradle-to-gate)	10,17 kg CO2 eq (Cat B)
Note on PCF category	Category B: PCF value (cradle-to-gate) based on the product weight, approximately calculated and self-declared
Číslo colnej sadzby	94039910
ETIM 9	EC000721
ETIM 8	EC000721
ECLASS 8.0	27182003
Popis výrobku	VX kryt podstavca, bočný, V: 100 mm, pre H: 800 mm, oceľový plech

# Approvals

---

Explanations	PCF-declaration
--------------	-----------------