

Rittal – The System.

Faster – better – everywhere.



VX 8660.060

Rohový kus podstavca s krytom,
predný a zadný pre podstavcový
systém VX, nehrdzavejúca oceľ

State: 23.5.2026 (Source: rittal.com/sk-sk)

ENCLOSURES

POWER DISTRIBUTION

CLIMATE CONTROL

IT INFRASTRUCTURE

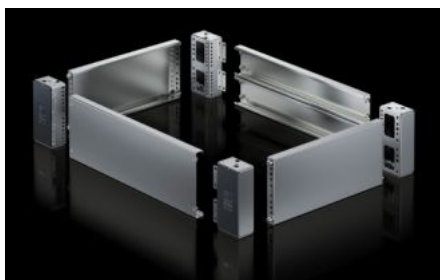
SOFTWARE & SERVICES

FRIEDHELM LOH GROUP



VX 8660.060 - Rohový kus podstavca s krytom, predný a zadný pre podstavcový systém VX, nehrdzavejúca oceľ nové prevedenie

Base/plinth corner pieces with front and rear trim panel. Large openings in the base/plinth corner piece for optimum access to the screw connection. Seamlessly bayable.



Features

Obj. č.	VX 8660.060
Materiál	Rohový diel podstavca: nerezová oceľ 1.4301 (AISI 304) Kryt podstavca vpredu/vzadu: nerezová oceľ 1.4301 (AISI 304) Krytky: ABS
Povrch	Jemne zbrúsený povrch, zrnitosť 400
Rozsah dodávky	Vrátane upevňovacieho materiálu 4 rohové diely podstavca 4 krytky 1 kryt podstavca, vpredu/vzadu, 200 mm 2 kryty podstavca vpredu/vzadu, výška 100 mm
Poznámka	Bočné kryty podstavca sú potrebné na kompletizáciu podstavca a tiež pre dodatočnú stabilizáciu. Krytky, ktoré sú súčasťou dodávky, je možné v prípade potreby vymeniť za krytky z nehrdzavejúcej ocele pre podstavcový systém VX z nehrdzavejúcej ocele. Components from the 1st generation base/plinth system cannot be combined with components from the 2nd generation base/plinth system
Rozmery	Výška: 200 mm

Features

Vhodné pre	Typ skrine: VX VX SE TS PC Šírka: = 600 mm
Type rating podľa UL 50E	Type 1 Type 3R Type 4 Type 4X Type 12
Balenie	2 pc(s).
Netto hmotnosť	6,6 kg
Brutto hmotnosť	6,602 kg
Číslo colnej sadzby	94039910
ETIM 9	EC000721
ETIM 8	EC000721
ECLASS 8.0	27182003
Popis výrobku	Rohové diely podstavca s krytom VX, vpredu a vzadu, V 200 mm, pre Š: 600 mm, nehrdzavejúca oceľ, 1.4301

Approvals

Approvals	UL + C-UL - FTTA
-----------	------------------