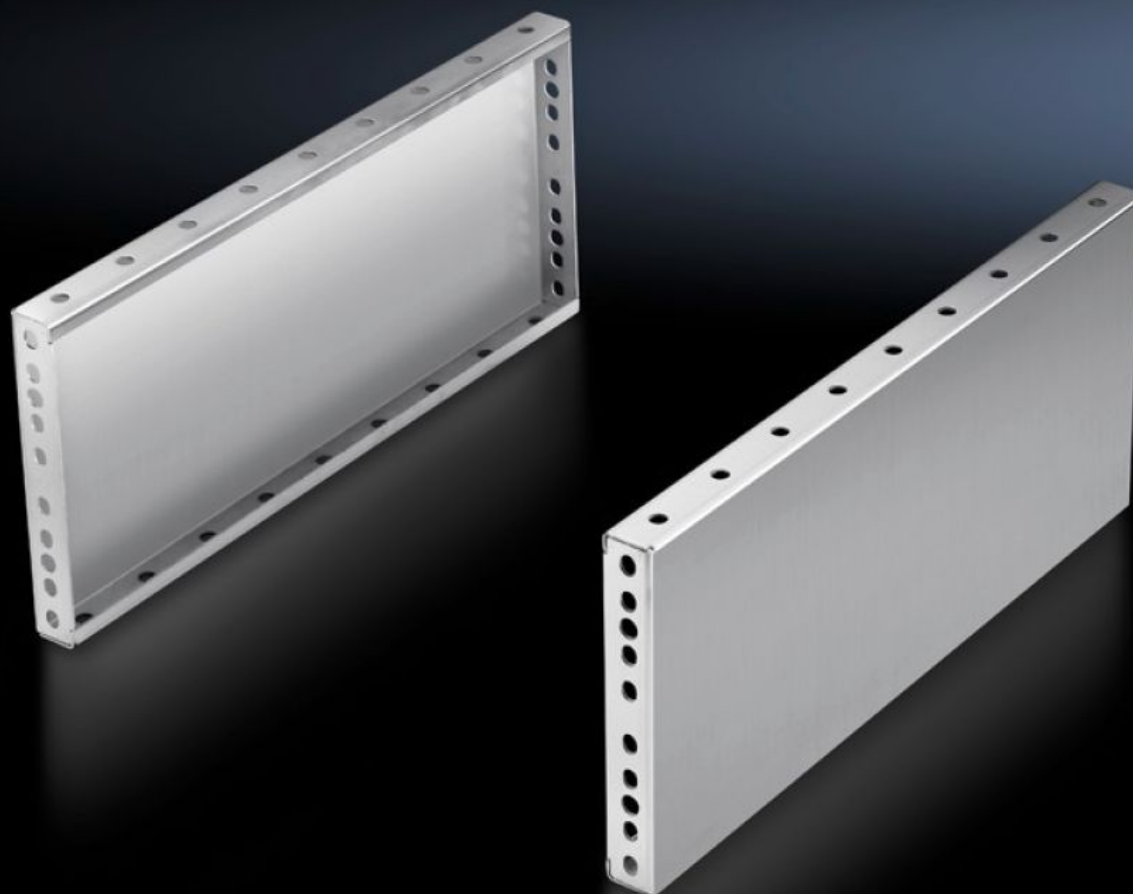


# Rittal – The System.

Faster – better – everywhere.



## TS 8702.060

## Bočnice podstavca, 200 mm

State: 23.5.2026 (Source: [rittal.com/sk-sk](http://rittal.com/sk-sk))

ENCLOSURES

POWER DISTRIBUTION

CLIMATE CONTROL

IT INFRASTRUCTURE

SOFTWARE & SERVICES

FRIEDHELM LOH GROUP



# TS 8702.060 - Bočnice podstavca, 200 mm Z nerezovej ocele pre predné a zadné diely podstavca

For mounting between the base/plinth components. At 200 mm height, two 100 mm base/plinth trims may be used.

## Features

Obj. č.	TS 8702.060
Materiál	Nerezová oceľ 1.4301 (AISI 304)
Povrch	Jemne zbrúsený povrch, zrnitosť 400
Rozsah dodávky	2 bočnice podstavca Vrátane upevňovacieho materiálu
Montážny pokyn	Pre stabilizáciu dielov podstavcov prepojených v rade môžu byť bočnice podstavcov s výškou 100 mm namontované s pootočením o 90°. Vtedy sú nutné spojovacie diely pre radové prepojenie podstavca.
Rozmery	Výška: 200 mm
Vhodné pre	Typ skrine: TS: = 600 mm
Balenie	2 pc(s).
Netto hmotnosť	4,3 kg
Brutto hmotnosť	4,5 kg
Číslo colnej sadzby	94039910
ETIM 9	EC000721
ECLASS 8.0	27182003
Popis výrobku	TS kryt podstavca, bočný, V: 200 mm, pre Š: 600 mm, nehrdzavejúca oceľ, 1.4301