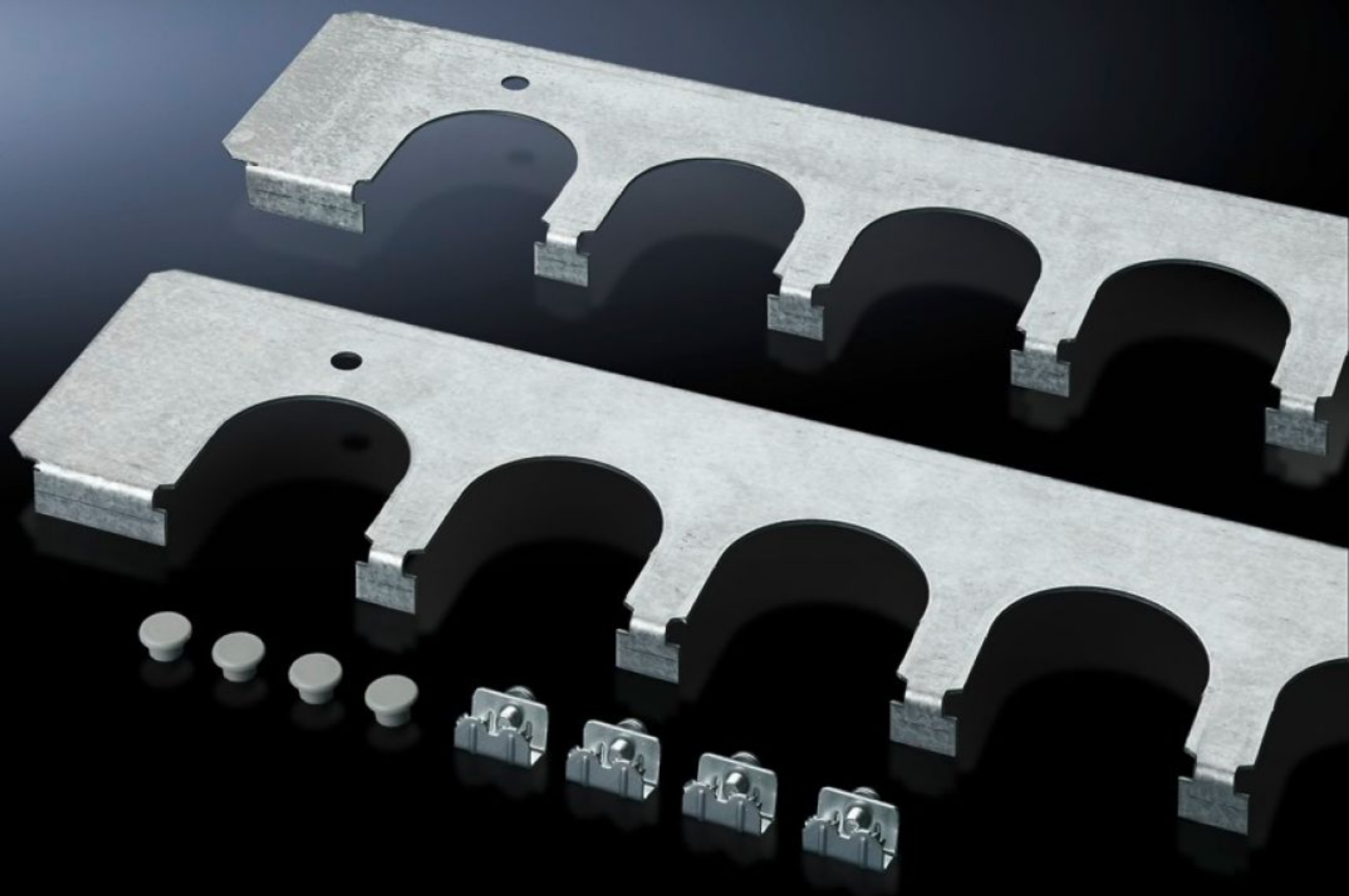
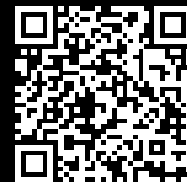


# Rittal – The System.

Faster – better – everywhere.



## SZ 8800.120

# Plechý pro zavedení kabelů

State: 3.4.2026 (Source: [rittal.com/sk-sk](http://rittal.com/sk-sk))

ENCLOSURES

POWER DISTRIBUTION

CLIMATE CONTROL

IT INFRASTRUCTURE

SOFTWARE & SERVICES

FRIEDHELM LOH GROUP



# SZ 8800.120 - Plechy pro zavedení kabelů pro montáž do skříní TS, SE a PC

Bezpečné zavedení kabelu ve spojení s vodicími kabelovými průchodkami, konektorovými průchodkami. Montuje se namísto standardních podlahových plechů.

## Features

Obj. číslo	SZ 8800.120
Popis výrobku	Bezpečné zavedení kabelu ve spojení s vodicími kabelovými průchodkami, konektorovými průchodkami. Montuje se namísto standardních podlahových plechů.
Výhody	Zvláště vhodné zejména pro kabely s různými průřezy Díky symetrické konstrukci skříně lze plechy pro zavádění kabelů, jež mají odpovídající rozměry, obdobně jako podlahové plechy vložit také na hloubku skříně, vpravo a vlevo
Materiál	Ocelový plech
Povrch	Pozinkovaný
Rozsah dodávky	Včetně upevňovacího materiálu
Počet výřezů	6
Vhodné pro	Typ skříně: TS: = 1.200 mm Typ skříně: SE
Balení	4 ks
Netto hmotnost	1,976 kg
Brutto hmotnost	2,174 kg
Číslo celní sazby	73269098
ETIM 9	EC002620
ECLASS 8.0	27189261
Popis výrobku	TS Plechy pro zavedení kabelů, pro TS, SE a PC skříně, pro šířku 1200 mm