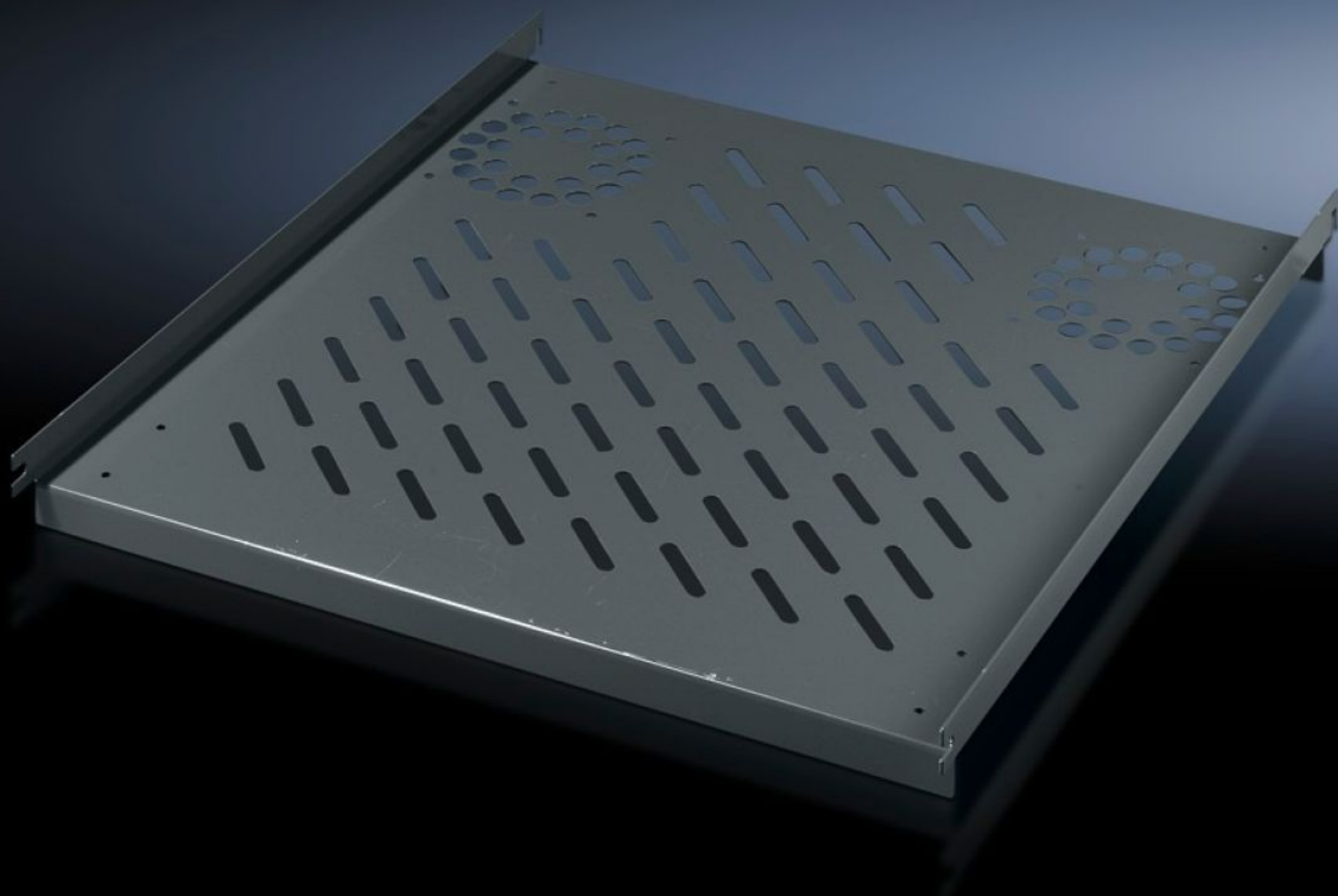
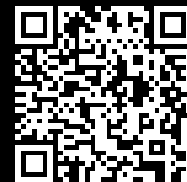


Rittal – The System.

Faster – better – everywhere.



PC 8800.910

Prístrojová polica, pevná montáž

State: 29.6.2026 (Source: rittal.com/sk-sk)

ENCLOSURES

POWER DISTRIBUTION

CLIMATE CONTROL

IT INFRASTRUCTURE

SOFTWARE & SERVICES

FRIEDHELM LOH GROUP



PC 8800.910 - Prístrojová polica, pevná montáž pre TS, VX SE, PC, IW, pripravené pre rozširovaciu sadu ventilátora

For direct mounting on the vertical enclosure section. Simply locate into 4 pre-fitted screws and secure.

Features

Obj. č.	PC 8800.910
Materiál	Oceľový plech
Farba	RAL 7015
Rozsah dodávky	Vrátane upevňovacieho materiálu
Možnosti montáže	Na vertikálnom profile skrine TS, VX VX SE
Zaťažiteľnosť	40 kg plošné zaťaženie, statické
Poznámka	Pre skrine bez montážnej dosky
Využitelná plocha	Šírka: 507 mm Hĺbka: 750 mm
Vhodné pre	Typ skrine: TS VX SE PC IW Šírka: = 600 mm Hĺbka: = 800 mm
Balenie	1 pc(s).
Netto hmotnosť	5,24 kg
Brutto hmotnosť	5,516 kg
PCF per pack (cradle-to-gate)	22,9 kg CO2 eq (Cat B)
Note on PCF category	Category B: PCF value (cradle-to-gate) based on the product weight, approximately calculated and self-declared
Číslo colnej sadzby	94039910
ETIM 9	EC002620

Features

ECLASS 8.0

27189261

Popis výrobku

PC přístrojová polica, pevná montáž, pre TS, PC, IW, příprava pre rozšiřovací sadu ventilátora, pre ŠxH: 600x800 mm