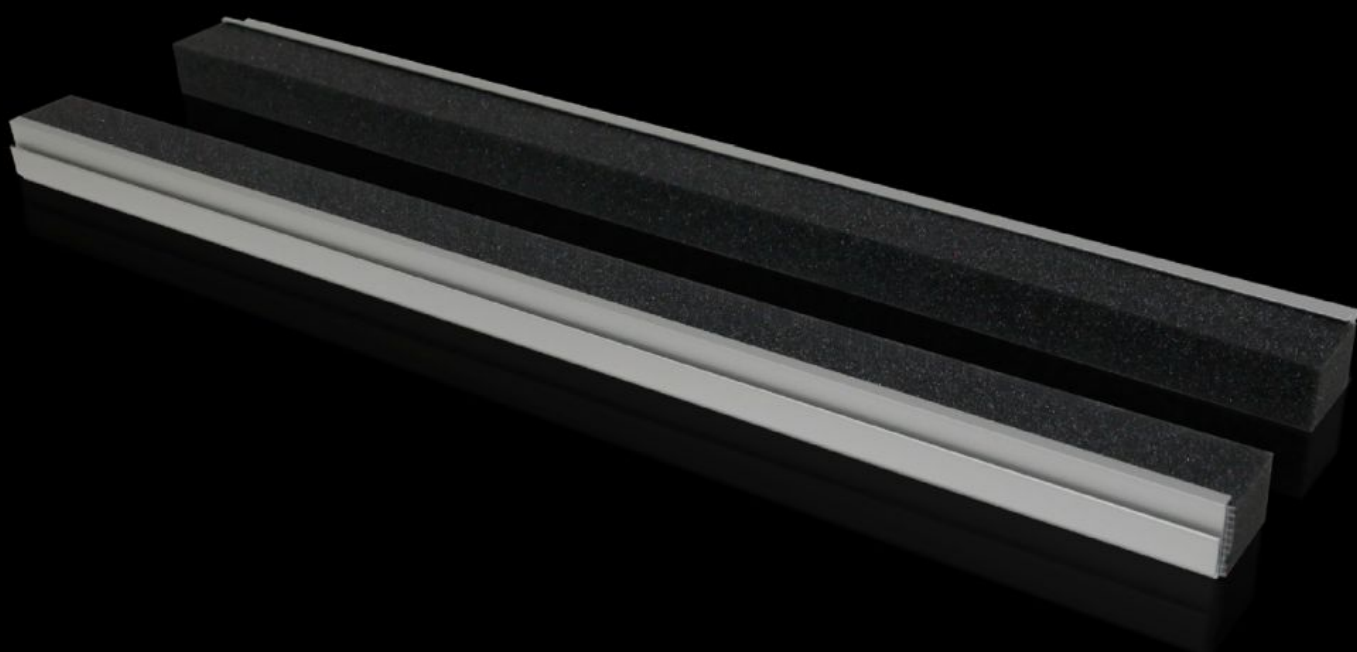
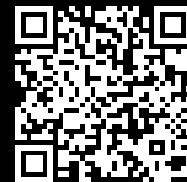


# Rittal – The System.

Faster – better – everywhere.



## TS 8802.125

## Profil k zavedení kabelů, zadní

State: 23.8.2025 (Source: [rittal.com/sk-sk](http://rittal.com/sk-sk))

ENCLOSURES

POWER DISTRIBUTION

CLIMATE CONTROL

IT INFRASTRUCTURE

SOFTWARE & SERVICES

FRIEDHELM LOH GROUP



# TS 8802.125 - Profil k zavedení kabelů, zadní pro TS, TP

K nasazení přímo na podlahový otvor.

## Features

Obj. č.	TS 8802.125
Výhody	Zvláště vhodné zejména pro kabely se stejnými průřezy Při instalaci montážní desky v nejzazší montážní poloze lze kabely zavést přímo bez větších poloměrů ohybu
Technické údaje	Elastický upínací profil: Průřez: 30 x 25 mm
Oblasti použití	Nasadí se přímo na podlahový otvor/spodní krycí profil a podlahový plech
Materiál	Hliníkový protlačovaný profil Elastický upínací profil: PU pěna
Rozsah dodávky	Nástrčných profilů, včetně elastických svěrných profilů
Poznámka	2 kusy jsou dostačující pro jeden podlahový otvor do šířky skříně 800 mm Od šířky skříně 1000 mm jsou v podlaze k dispozici dva otvory. Do každé skříně lze namontovat 4 kusy
Vhodné pro	Typ skříně: TS: = 1.200 mm Typ skříně: TP
Stupeň krytí IP dle normy IEC 60529	IP 55 při správné montáži
Balení	4 ks
Netto hmotnost	0.384
Brutto hmotnost	0.433
Číslo celní sazby	76042990
EAN	4028177496385
ETIM 9	EC002624
ECLASS 8.0	27189265