

Rittal – The System.

Faster – better – everywhere.



AX 9202.100 Skrine Ex

State: 14.6.2026 (Source: rittal.com/sk-sk)

ENCLOSURES

POWER DISTRIBUTION

CLIMATE CONTROL

IT INFRASTRUCTURE

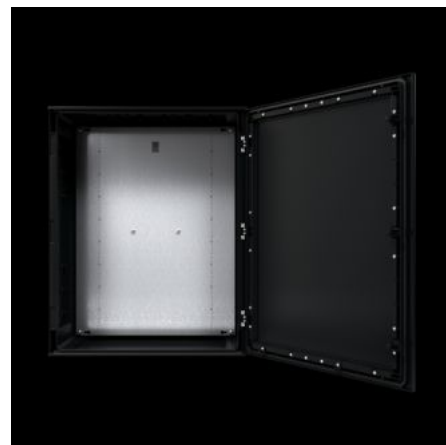
SOFTWARE & SERVICES

FRIEDHELM LOH GROUP



AX 9202.100 - Skrine Ex Plast AX, prázdna skriňa s dverami s pántami

Ex enclosures with hinged door, plastic



Features

Obj. č.	AX 9202.100
Prevedenie	Skrine Ex
Oblasti použitia	Zóna 1 a 2, resp. 21 a 22 podľa 2014/34/EÚ Rozsah teploty okolitého prostredia: -40 °C ... +70 °C Uvedené teploty môžu obmedzovať namontované zariadenia Nevýbušné prevedenie podľa EN 60 079: ochrana prístroja vďaka zvýšenej bezpečnosti (Ex e), ochrana prístroja vďaka skrini (Ex tb)
Materiál	Skriňa: nenasýtený polyester zosilnený sklenenými vláknami (GFK), povrchový odpor: <math> < 10^9 \Omega </math> Dvere: nenasýtený polyester zosilnený sklenenými vláknami, povrchový odpor: <math> < 10^9 \Omega </math> obvodovo lepené silikónové tesnenie Montážna doska: oceľový plech, pozinkovaný
Farba	RAL 9011
Rozsah dodávky	Skriňa Dvere Montážna doska
Rozmery	Šírka: 250 mm Výška: 350 mm Hĺbka: 150 mm

Features

Rozmery montážnej dosky (Š x V)	155 mm x 275 mm
Hrúbka materiálu montážnej dosky	2,5 mm
Certificate IEC EX PTB 10.0011U	Yes
Certificate PTB 03 ATEX 1011U	Yes
Uzáver	Počet uzáverov: 1
Stupeň krytia IP podľa normy IEC 60 529	IP 65
Protection category NEMA	Type 1 Type 3R Type 3RX Type 4 Type 4X Type 12
Kód IK	IK09
Rozsah prevádzkových teplôt	-40 °C...70 °C
Prevádzková teplota	Uvedené teploty môžu obmedzovať namontované zariadenia
Balenie	1 pc(s).
Netto hmotnosť	4,5 kg
Brutto hmotnosť	4,94 kg
Číslo colnej sadzby	94037000
ETIM 9	EC002503
ECLASS 8.0	27180502
Popis výrobku	Skriňa AX Ex, ŠxVxH: 250x350x150 mm, zosilnený sklenenými vláknami, nenasýtený polyester, s montážnou doskou, prázdna skriňa s dverami s pántami

Approvals

Approvals

Approvals	ATEX ATEX QA IECEX IECEX QAR UR + C-UR (recognized)
-----------	---

Explanations	Attestation of Conformity
--------------	---------------------------