

# Rittal – The System.

Faster – better – everywhere.



## AX 9203.100 Skrine Ex

State: 21.5.2026 (Source: [rittal.com/sk-sk](http://rittal.com/sk-sk))

ENCLOSURES

POWER DISTRIBUTION

CLIMATE CONTROL

IT INFRASTRUCTURE

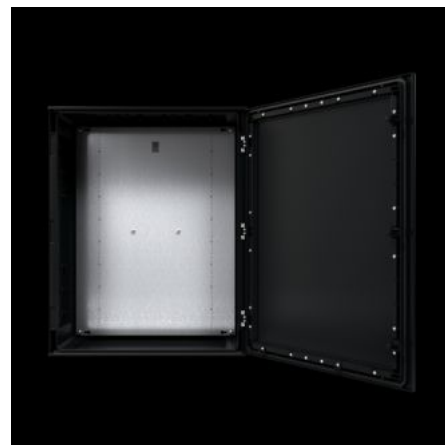
SOFTWARE & SERVICES

FRIEDHELM LOH GROUP



# AX 9203.100 - Skrine Ex Plast AX, prázdna skriňa s dverami s pántami

Ex enclosures with hinged door, plastic



## Features

Obj. č.	AX 9203.100
Prevedenie	Skrine Ex
Oblasti použitia	Zóna 1 a 2, resp. 21 a 22 podľa 2014/34/EÚ Rozsah teploty okolitého prostredia: -40 °C ... +70 °C Uvedené teploty môžu obmedzovať namontované zariadenia Nevýbušné prevedenie podľa EN 60 079: ochrana prístroja vďaka zvýšenej bezpečnosti (Ex e), ochrana prístroja vďaka skrini (Ex tb)
Materiál	Skriňa: nenasýtený polyester zosilnený sklenými vláknami (GFK), povrchový odpor: <math> < 10^9 \Omega </math> Dvere: nenasýtený polyester zosilnený sklenými vláknami, povrchový odpor: <math> < 10^9 \Omega </math> obvodovo lepené silikónové tesnenie Montážna doska: oceľový plech, pozinkovaný
Farba	RAL 9011
Rozsah dodávky	Skriňa Dvere Montážna doska
Rozmery	Šírka: 300 mm Výška: 400 mm Hĺbka: 200 mm

# Features

Rozmery montážnej dosky (Š x V)	205 mm x 325 mm
Hrúbka materiálu montážnej dosky	2,5 mm
Certificate IEC EX PTB 10.0011U	Yes
Certificate PTB 03 ATEX 1011U	Yes
Uzáver	Počet uzáverov: 2
Stupeň krytia IP podľa normy IEC 60 529	IP 65
Protection category NEMA	Type 1 Type 3R Type 3RX Type 4 Type 4X Type 12
Kód IK	IK09
Rozsah prevádzkových teplôt	-40 °C...70 °C
Prevádzková teplota	Uvedené teploty môžu obmedzovať namontované zariadenia
Balenie	1 pc(s).
Netto hmotnosť	7,1 kg
Brutto hmotnosť	7,26 kg
Číslo colnej sadzby	94037000
ETIM 9	EC002503
ECLASS 8.0	27180502
Popis výrobku	Skriňa AX Ex, ŠxVxH: 300x400x200 mm, zosilnený sklenenými vláknami, nenasýtený polyester, s montážnou doskou, prázdna skriňa s dverami s pántami

# Approvals

# Approvals

---

Approvals	ATEX ATEX QA IECEX IECEX QAR UR + C-UR (recognized)
Explanations	Attestation of Conformity

---