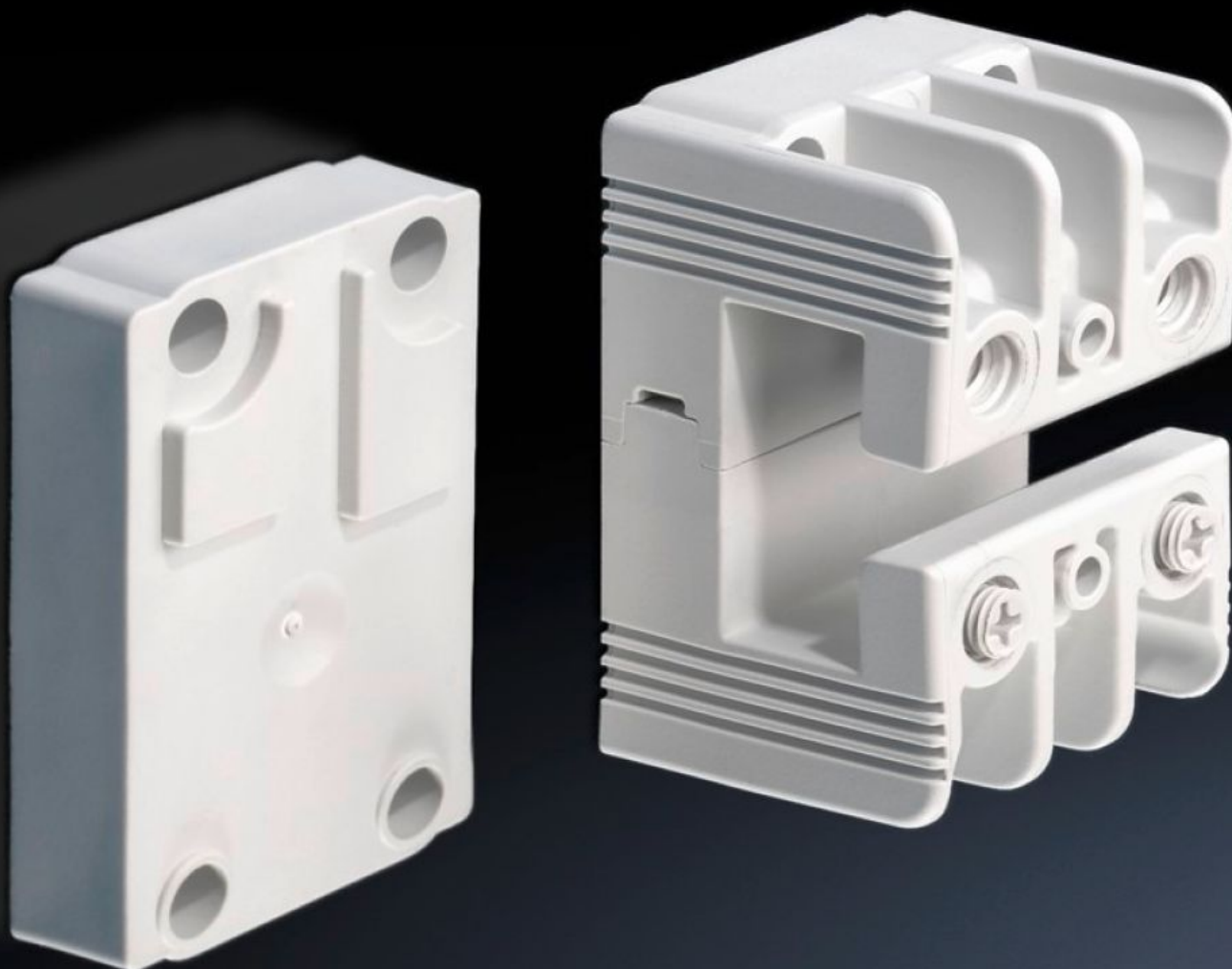


Rittal – The System.

Faster – better – everywhere.



SV 9342.030 Držiaky prípojnic

State: 22.5.2026 (Source: rittal.com/sk-sk)

ENCLOSURES

POWER DISTRIBUTION

CLIMATE CONTROL

IT INFRASTRUCTURE

SOFTWARE & SERVICES

FRIEDHELM LOH GROUP



SV 9342.030 - Držiaky prípojnic 1-pólové



Features

| | |
|------------------------------|---|
| Obj. č. | SV 9342.030 |
| Materiál | Polyamid Správanie sa pri požiari podľa UL 94-V0 |
| Farba | RAL 7035 |
| Rozsah dodávky | Vrátane zvýšenia pre stupňovité usporiadanie prípojnic PLS |
| Vhodné pre prípojnice | PLS 1600 |
| Počet pólov | Single-pole |
| Poznámka | Možnosť montáže viacpólových systémov s rozstupom prípojnic 60 mm vďaka radovému spojeniu držiakov prípojnic Držiak vhodný pre AC a DC použitie. |
| Menovité prevádzkové napätie | 1000 V AC 1500 V DC |
| Držiaky PEN/N/PE | Yes |
| Balenie | 4 pc(s). |
| Netto hmotnosť | 0,28 kg |
| Brutto hmotnosť | 0,306 kg |
| Číslo colnej sadzby | 85469010 |
| ETIM 9 | EC001166 |
| ECLASS 8.0 | 27400607 |
| Popis výrobku | Držiak prípojnice SV, PLS 1600, 1-pól |

Approvals

Approvals

ABS
Lloyds Register
UL + C-UL (listed)

Explanations

Declaration of conformity