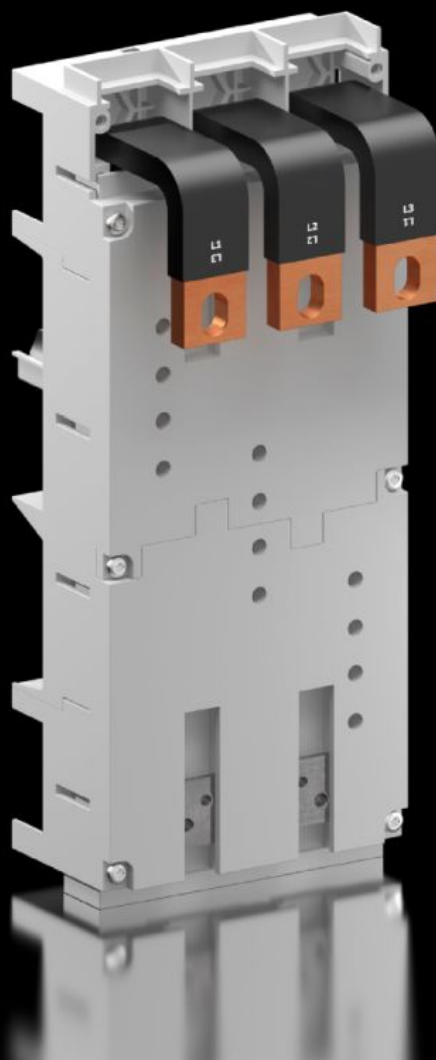


Rittal – The System.

Faster – better – everywhere.



SV 9345.710 CB prístrojové adaptéry

State: 22.5.2026 (Source: rittal.com/sk-sk)

ENCLOSURES

POWER DISTRIBUTION

CLIMATE CONTROL

IT INFRASTRUCTURE

SOFTWARE & SERVICES

FRIEDHELM LOH GROUP



SV 9345.710 - CB prístrojové adaptéry 3-pólové

Circuit-breaker adaptor for universal, simplified assembly of circuit-breakers.



Features

Obj. č.	SV 9345.710
Materiál	Polyamid Správanie sa pri požiaroch podľa UL 94-V0
Farba	RAL 7035
Rozsah dodávky	Pripojovacie lamelové vodiče Posuvné matice
Menovitý prúd max.	630 A
Menovité prevádzkové napätie	690 V, 3~
Elektrické parametre UL (SCCR)	65 kA - 480 V, circuit breaker max. 600 A, DIVQ/7
Vývod vodičov	Bottom
Pre prípojnicové systémy s rozstupom	60 mm
Poznámka	Vývod vodiča: výstup spínača, resp. ako vývodný vodič zo spínacieho prístroja Uvedené technické údaje sa môžu pre aplikácie UL líšiť.
Počet pólov	3-pole
Poznámka k obj. č.	Pri použití ističa Siemens VL630 je nutné použiť ešte prídavnú lištu 9342.720
Rozmery	Šírka: 140 mm Výška: 345 mm

Features

Vhodné pre prípojnice	Výška: 5, 10 mm
Vhodné pre výrobcov (typ)	ABB (S5, T5, T5 UL) Allen Bradley (140U-L) Eaton (NZM3, NZM3 UL/630 A) GE (FG630) Legrand (DPX 630) Mitsubishi (NF630-SEW/HEW/REW) OEZ (BH630N, BH630S) Schneider Electric (NS(X)630, NSJ600) Schrack (MC3) Siemens (VL630, 3VA24, 3VT3, 3V10 73, 3RV13 73, 3RV13 74, 3VA64) Terasaki (E630, S630)
Certifikáty	UL
Balenie	1 pc(s).
Netto hmotnosť	3,65 kg
Brutto hmotnosť	3,8 kg
Podiel medi (kg / ks)	2,44
Číslo colnej sadzby	85369095
ETIM 9	EC001531
ECLASS 8.0	27370304
Popis výrobku	SV prístrojový adaptér CB, 630 A, 690 V, 3-pólový, vývod kábla dole, s pripojovacími vodičmi

Approvals

Approvals	ABS DNV Lloyds Register UL + C-UL (listed)
Explanations	Declaration of conformity Declaration of conformity UK