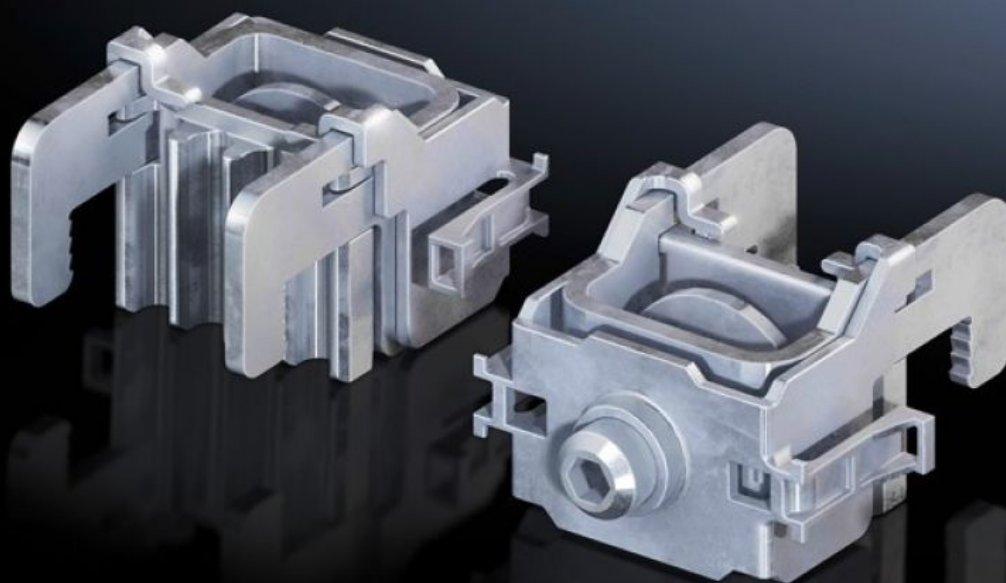


# Rittal – The System.

Faster – better – everywhere.



## SV 9677.460 Kontaktné svorky

State: 22.5.2026 (Source: [rittal.com/sk-sk](http://rittal.com/sk-sk))

ENCLOSURES

POWER DISTRIBUTION

CLIMATE CONTROL

IT INFRASTRUCTURE

SOFTWARE & SERVICES

FRIEDHELM LOH GROUP



# SV 9677.460 - Kontaktné svorky pre poistkové odpínače NH / pripojovacie adaptéry

For mounting components on busbar systems with 185 mm centre-to-centre spacing, no drilling required.

## Features

Obj. č.	SV 9677.460
Materiál	Oceľový plech, pozinkovaný E-Cu, pocínované
Pre konštrukčnú veľkosť	1 - 3 and connection adaptor
Poznámka	Možnosť použitia len na systéme prípojnic s krytom na ochranu pred nebezpečným dotykcom (krycí profil, s drážkou)
Balenie	3 pc(s).
Netto hmotnosť	0,36 kg
Brutto hmotnosť	0,472 kg
Podiel medi (kg / ks)	0,051
PCF per pack (cradle-to-gate)	1,7 kg CO2 eq (Cat B)
Note on PCF category	Category B: PCF value (cradle-to-gate) based on the product weight, approximately calculated and self-declared
Číslo colnej sadzby	73182900
ETIM 9	EC000001
ECLASS 8.0	27141146
Popis výrobku	Kontaktná svorka SV, pre lištové poistkové odpínače výkonovej záťaže NH, veľ. 1-3/pripojovací adaptér, SV 9677XXX)