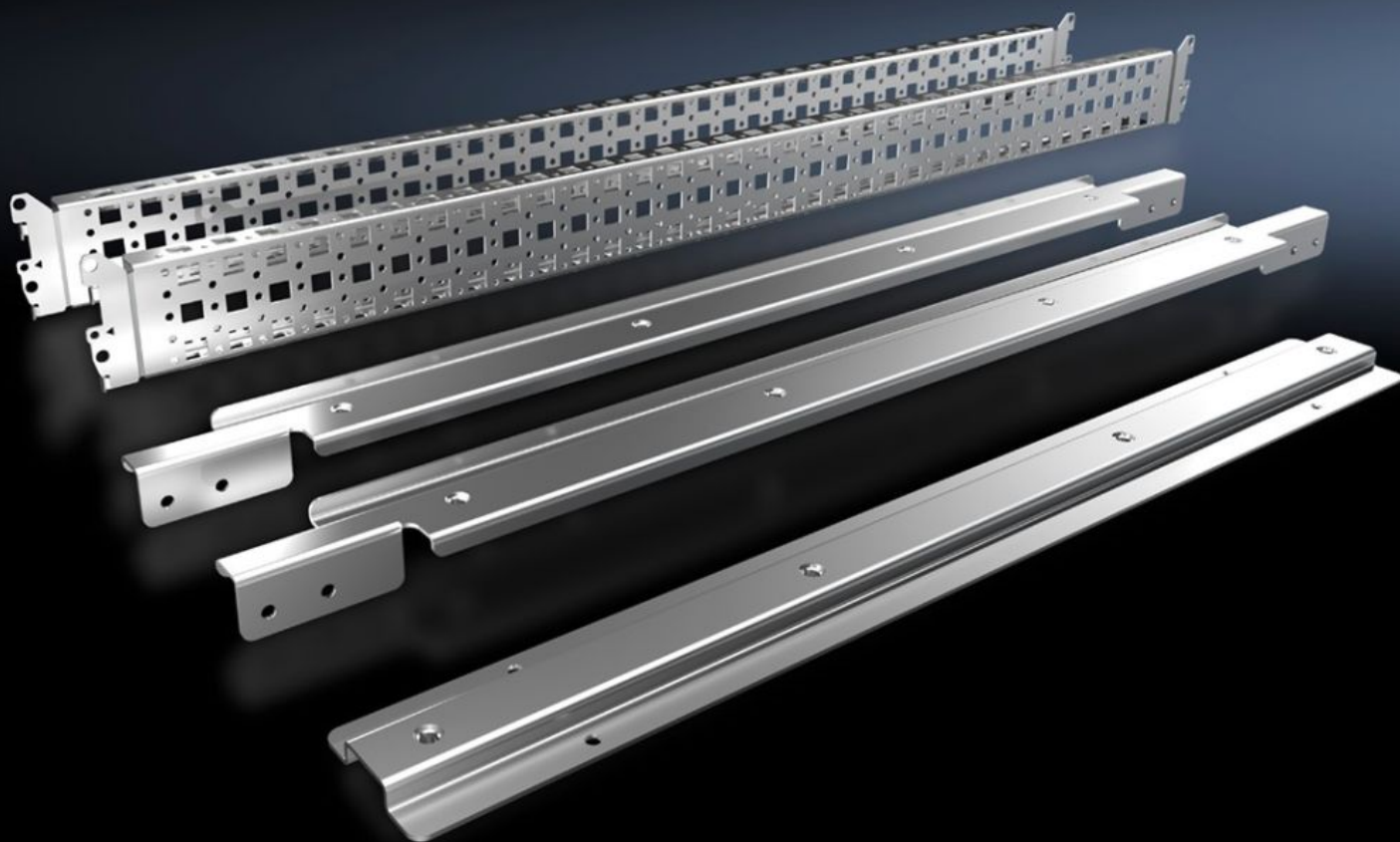
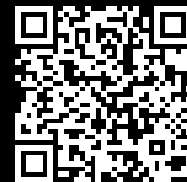


# Rittal – The System.

Faster – better – everywhere.



## SV 9677.531 Systémové upevnění

State: 18.4.2026 (Source: [rittal.com/sk-sk](http://rittal.com/sk-sk))

ENCLOSURES

POWER DISTRIBUTION

CLIMATE CONTROL

IT INFRASTRUCTURE

SOFTWARE & SERVICES

FRIEDHELM LOH GROUP



# SV 9677.531 - Systémové upevnění pro VX, TS

K upevnění přípojnicových systémů s roztečí 185 mm v rozváděčových skříních.

## Features

Obj. číslo	SV 9677.531
Popis výrobku	K upevnění přípojnicových systémů s roztečí 185 mm v rozváděčové skříni.
Materiál	Ocelový plech
Povrch	Pozinkovaný
Rozsah dodávky	2 systémová upevnění (vlevo/vpravo) 2 montážní chassis Včetně upevňovacího materiálu Systémové upevnění (uprostřed)
Montážní pokyn	Pro variabilní nastavení přípojnicového systému v rozváděčové skříni na hloubku je navíc nutné systémové chassis 23 x 64 mm pro VX (pro vnitřní montážní rovinu). Volba se provádí podle hloubky skříně.
Vhodné pro šířku	1 000 mm
Balení	1 ks
Netto hmotnost	4,9 kg
Brutto hmotnost	5,14 kg
PCF/VE (Cradle-to-Gate)	19,4 kg CO2 eq (Cat B)
Upozornění ke třídě PCF	Kategorie B: hodnota PCF (Cradle-to-Gate) vypočtená přibližně na základě hmotnosti produktu a vlastního prohlášení
Číslo celní sazby	83024900
ETIM 9	EC002270
ECLASS 8.0	27400613
Popis výrobku	SV System attachment for VX 25