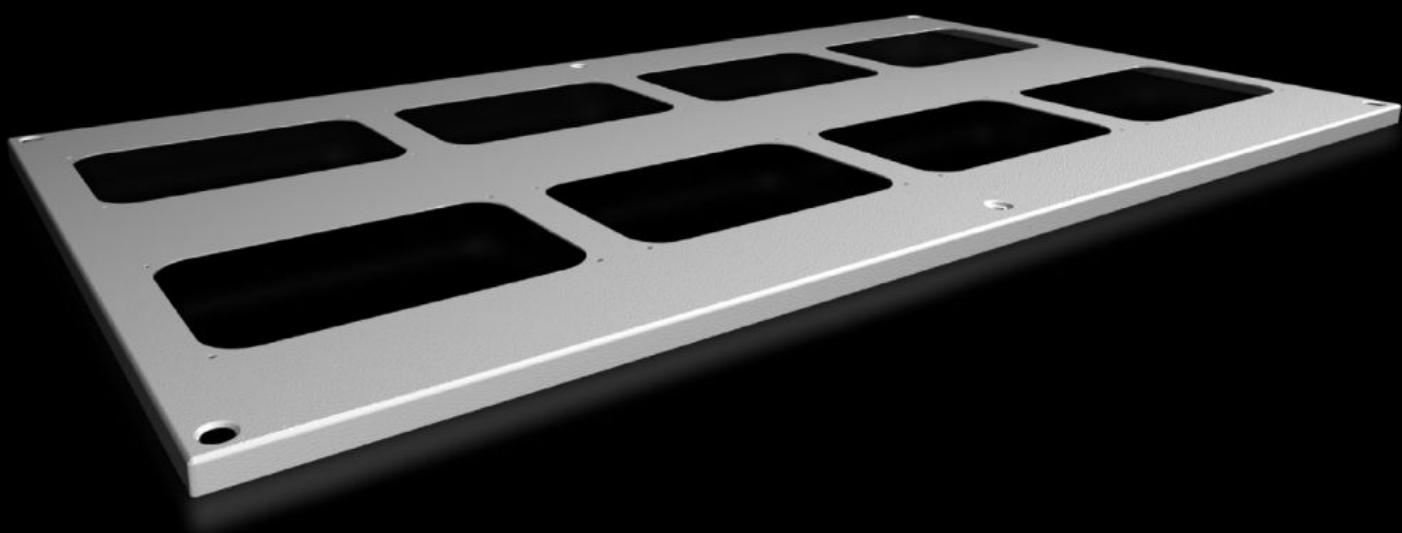


Rittal – The System.

Faster – better – everywhere.



SV 9681.516

Střešní plech pro přírubu k zavedení kabelů

State: 15.11.2025 (Source: rittal.com/sk-sk)

ENCLOSURES

POWER DISTRIBUTION

CLIMATE CONTROL

IT INFRASTRUCTURE

SOFTWARE & SERVICES

FRIEDHELM LOH GROUP



SV 9681.516 - Střešní plech pro přírubu k zavedení kabelů pro VX, VX IT

Pro rozváděče bez střešního plechu a také jako záměna za sériově dodávané střešní plechy u ostatních skříní.

Features

Obj. č.	SV 9681.516
Materiál	Ocelový plech, 1,5 mm
Povrch	Strukturovaná prášková barva
Barva	RAL 7035
Rozsah dodávky	Včetně upevňovacího materiálu
Number of required cable entry glands	8
Vhodné pro	Šířka: = 1.100 mm Hloubka: = 600 mm
Balení	1 ks
Netto hmotnost	6.3
Brutto hmotnost	6.7
PCF/VE (Cradle-to-Gate)	25,5 kg CO2 eq (Cat B)
Upozornění ke třídě PCF	Kategorie B: hodnota PCF (Cradle-to-Gate) vypočtená přibližně na základě hmotnosti produktu a vlastního prohlášení
Číslo celní sazby	94039910
EAN	4028177926578
ETIM 9	EC000744
ECLASS 8.0	27182405

Approvals

Explanations

Prohlášení o shodě UK