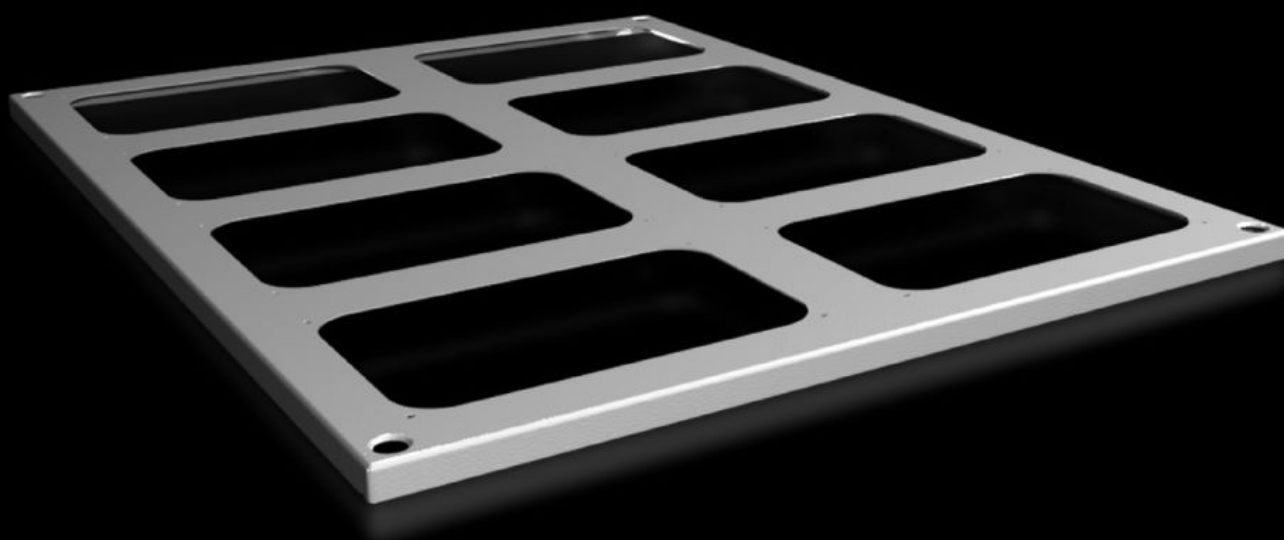
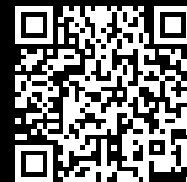


# Rittal – The System.

Faster – better – everywhere.



## SV 9681.568

# Strešný plech pre prírubu na zavedenie káblov

State: 22.5.2026 (Source: [rittal.com/sk-sk](http://rittal.com/sk-sk))

ENCLOSURES

POWER DISTRIBUTION

CLIMATE CONTROL

IT INFRASTRUCTURE

SOFTWARE & SERVICES

FRIEDHELM LOH GROUP



# SV 9681.568 - Strešný plech pre prírubu na zavedenie káblov pre VX, VX IT

For enclosures without roof plate and in exchange for the standard roof in other enclosures.

## Features

Obj. č.	SV 9681.568
Materiál	Oceľový plech, 1,5 mm
Povrch	Štruktúrovaný náter
Farba	RAL 7035
Rozsah dodávky	Vrátane upevňovacieho materiálu
Number of required cable entry glands	8
Vhodné pre	Šírka: = 600 mm Hĺbka: = 800 mm
Balenie	1 pc(s).
Netto hmotnosť	3,58 kg
Brutto hmotnosť	3,98 kg
PCF per pack (cradle-to-gate)	15,2 kg CO2 eq (Cat B)
Note on PCF category	Category B: PCF value (cradle-to-gate) based on the product weight, approximately calculated and self-declared
Číslo colnej sadzby	94039910
ETIM 9	EC000744
ECLASS 8.0	27182405
Popis výrobku	SV Strešný plech pre VX, šírka x hĺbka: 600x800 mm, pre prírubu pre zavedenie káblov

# Approvals

---

Explanations

Declaration of conformity UK