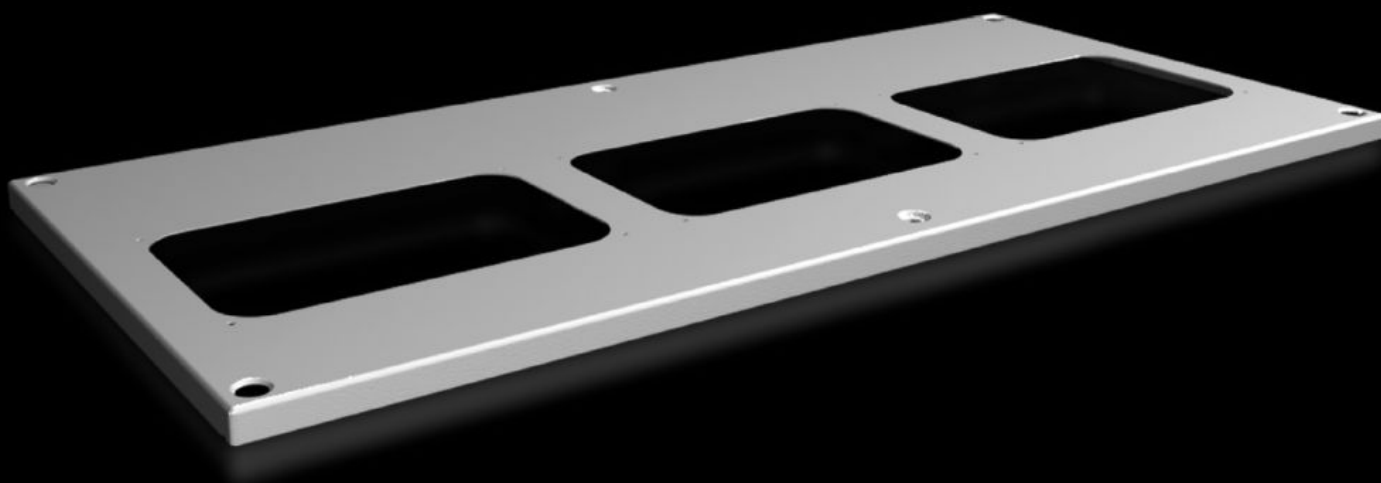


Rittal – The System.

Faster – better – everywhere.



SV 9681.594

Strešný plech pre prírubu na zavedenie káblov

State: 22.5.2026 (Source: rittal.com/sk-sk)

ENCLOSURES

POWER DISTRIBUTION

CLIMATE CONTROL

IT INFRASTRUCTURE

SOFTWARE & SERVICES

FRIEDHELM LOH GROUP



SV 9681.594 - Strešný plech pre prírubu na zavedenie káblov pre VX, VX IT

For enclosures without roof plate and in exchange for the standard roof in other enclosures.

Features

Obj. č.	SV 9681.594
Materiál	Oceľový plech, 1,5 mm
Povrch	Štruktúrovaný náter
Farba	RAL 7035
Rozsah dodávky	Vrátane upevňovacieho materiálu
Number of required cable entry glands	3
Vhodné pre	Šírka: = 850 mm Hĺbka: = 400 mm
Balenie	1 pc(s).
Netto hmotnosť	1,8 kg
Brutto hmotnosť	4,04 kg
PCF per pack (cradle-to-gate)	15,4 kg CO2 eq (Cat B)
Note on PCF category	Category B: PCF value (cradle-to-gate) based on the product weight, approximately calculated and self-declared
Číslo colnej sadzby	94039910
ETIM 9	EC000744
ECLASS 8.0	27182405
Popis výrobku	Strešný plech SV pre VX, šírka x hĺbka: 850x400 mm, pre prírubu pre zavedenie káblov

Approvals

Explanations

Declaration of conformity UK