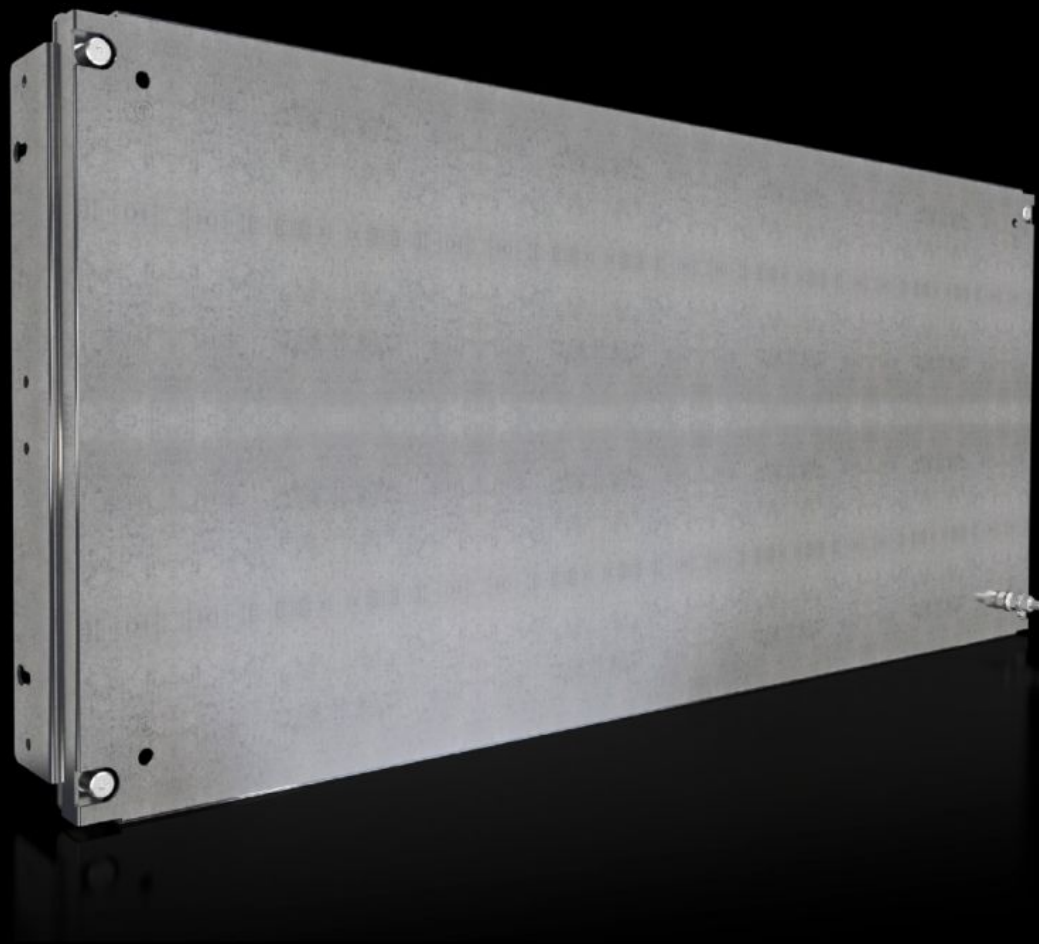


# Rittal – The System.

Faster – better – everywhere.



## SV 9683.604

## Delená montážna doska

State: 2.6.2026 (Source: [rittal.com/sk-sk](http://rittal.com/sk-sk))

ENCLOSURES

POWER DISTRIBUTION

CLIMATE CONTROL

IT INFRASTRUCTURE

SOFTWARE & SERVICES

FRIEDHELM LOH GROUP



# SV 9683.604 - Delená montážna doska pre bočnice funkčného priestoru

With or without duct, for direct attachment to the functional space side panel.

## Features

Obj. č.	SV 9683.604
Prevedenie	plná
Materiál	Oceľový plech, 2 mm
Povrch	Pozinkovaný
Rozsah dodávky	Vrátane uholníkového držiaka a upevňovacieho materiálu
Pre výšku funkčného priestoru	400 mm
Rozmery	Šírka: 902 mm Výška: 393 mm
Vhodné pre	Šírka: = 1.000 mm
Balenie	1 pc(s).
Netto hmotnosť	7,5 kg
Brutto hmotnosť	8 kg
PCF per pack (cradle-to-gate)	30,5 kg CO2 eq (Cat B)
Note on PCF category	Category B: PCF value (cradle-to-gate) based on the product weight, approximately calculated and self-declared
Číslo colnej sadzby	94039910
ETIM 9	EC000213
ECLASS 8.0	27400613
Popis výrobku	SV čiastková montážna doska, ŠxV: 902x393 mm, plná, pre VX (Š: 1000 mm)

# Approvals

---

Explanations

Declaration of conformity UK