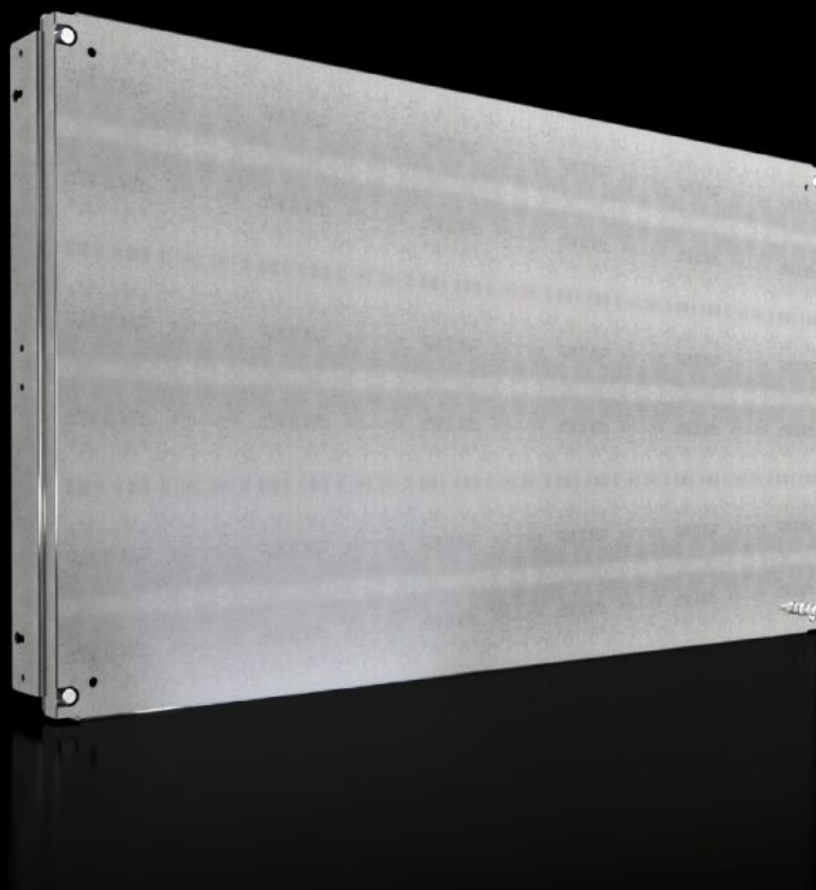


# Rittal – The System.

Faster – better – everywhere.



## SV 9683.626

## Dělená montážní deska

State: 15.10.2025 (Source: [rittal.com/sk-sk](http://rittal.com/sk-sk))

ENCLOSURES

POWER DISTRIBUTION

CLIMATE CONTROL

IT INFRASTRUCTURE

SOFTWARE & SERVICES

FRIEDHELM LOH GROUP



# SV 9683.626 - Dělená montážní deska pro bočnice funkčního prostoru

S průchodkou a bez průchodky, pro přímé upevnění na boční stěnu funkčních prostorů.

## Features

Obj. č.	SV 9683.626
Provedení	plná
Materiál	Ocelový plech, 2 mm
Povrch	Pozinkovaný
Rozsah dodávky	Včetně úhelníkového držáku a upevňovacího materiálu
Pro výšku funkčního prostoru	600 mm
Rozměry	Šířka: 1.102 mm Výška: 593 mm
Vhodné pro	Šířka: = 1.200 mm
Balení	1 ks
Netto hmotnost	13
Brutto hmotnost	13.46
PCF/VE (Cradle-to-Gate)	51,3 kg CO2 eq (Cat B)
Upozornění ke třídě PCF	Kategorie B: hodnota PCF (Cradle-to-Gate) vypočtená přibližně na základě hmotnosti produktu a vlastního prohlášení
Číslo celní sazby	94039910
EAN	4028177935341
ETIM 9	EC000213
ECLASS 8.0	27400613

# Approvals

---

Explanations

Prohlášení o shodě UK