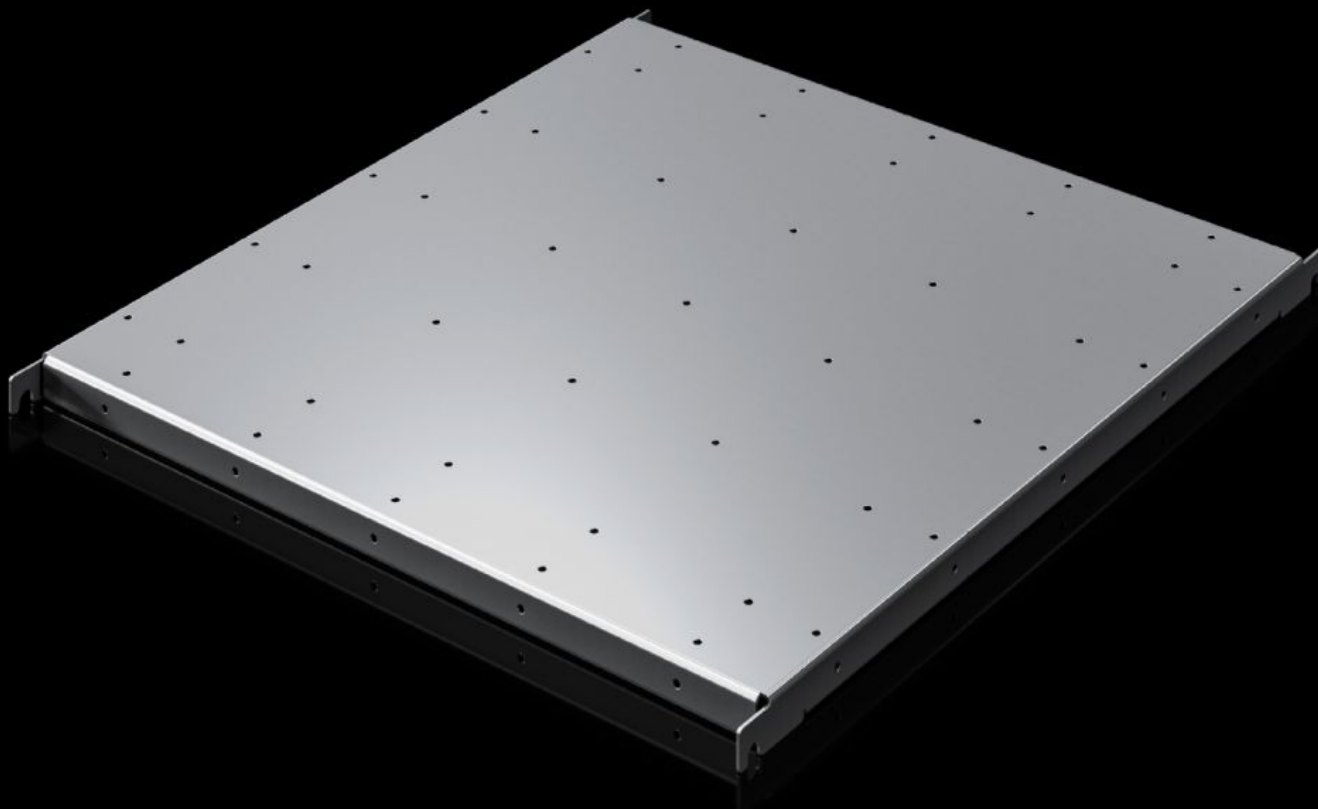


**Rittal – The System.**

Faster – better – everywhere.



**SV 9692.023**

**Přístrojová police pro vysoké  
zatížení**

State: 4.5.2026 (Source: [rittal.com/sk-sk](http://rittal.com/sk-sk))

ENCLOSURES

POWER DISTRIBUTION

CLIMATE CONTROL

IT INFRASTRUCTURE

SOFTWARE & SERVICES

FRIEDHELM LOH GROUP



# SV 9692.023 - Přístrojová police pro vysoké zatížení VX ESS

Pro uložení např. blokových baterií.

## Features

Obj. číslo	SV 9692.023
Materiál	Ocelový plech, pozinkovaný
Rozsah dodávky	Včetně upevňovacího materiálu
Load capacity static	200 kg 2 000 N
Využitelná plocha	Šířka: 709 mm Hloubka: 714 mm
Vhodné pro	Šířka: 800 mm Hloubka: 800 mm
Balení	1 ks
Netto hmotnost	12 kg
Brutto hmotnost	12,14 kg
PCF/VE (Cradle-to-Gate)	30,78 kg CO2 eq (Cat B)
Upozornění ke třídě PCF	Kategorie B: hodnota PCF (Cradle-to-Gate) vypočtená přibližně na základě hmotnosti produktu a vlastního prohlášení
Číslo celní sazby	94039910
Popis výrobku	VX ESS přístrojová police, velké zatížení, Š×H: 800×800 mm