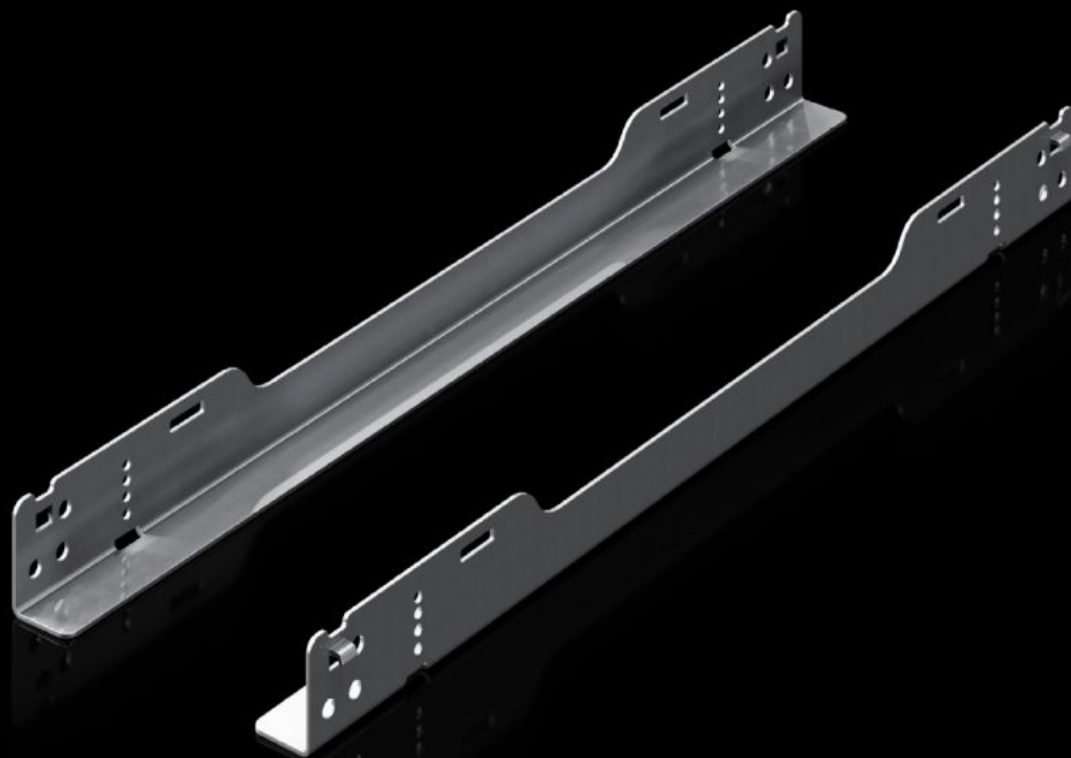


Rittal – The System.

Faster – better – everywhere.



SV 9692.050

Kluzná lišta

State: 3.5.2026 (Source: rittal.com/sk-sk)

ENCLOSURES

POWER DISTRIBUTION

CLIMATE CONTROL

IT INFRASTRUCTURE

SOFTWARE & SERVICES

FRIEDHELM LOH GROUP



SV 9692.050 - Kluzná lišta VX ESS

Pro uložení zásuvných baterií.

Features

Obj. číslo	SV 9692.050
Materiál	Ocelový plech, 2 mm, pozinkovaný
Rozsah dodávky	Vč. děrné pásky Včetně upevňovacího materiálu
Délka	313,9 mm
Zatížitelnost (statická)	120 kg 1 200 N
Vhodné pro	Typ skříně: VX CS Toptec Hloubka: 600 mm
Balení	10 ks
Netto hmotnost	3,6 kg
Brutto hmotnost	3,7 kg
PCF/VE (Cradle-to-Gate)	9,09 kg CO2 eq (Cat B)
Upozornění ke třídě PCF	Kategorie B: hodnota PCF (Cradle-to-Gate) vypočtená přibližně na základě hmotnosti produktu a vlastního prohlášení
Číslo celní sazby	73269098
ETIM 9	EC002620
Popis výrobku	VX ESS kluzná lišta D: 313,9 mm, pro skříň H: 600 mm