

# Rittal – The System.

Faster – better – everywhere.



## HD 1304.600

## Kompak pano HD, tek kapılı

Durum: 30.06.2026 (Kaynak: [rittal.com/tr-tr](http://rittal.com/tr-tr))

ENCLOSURES

POWER DISTRIBUTION

CLIMATE CONTROL

IT INFRASTRUCTURE

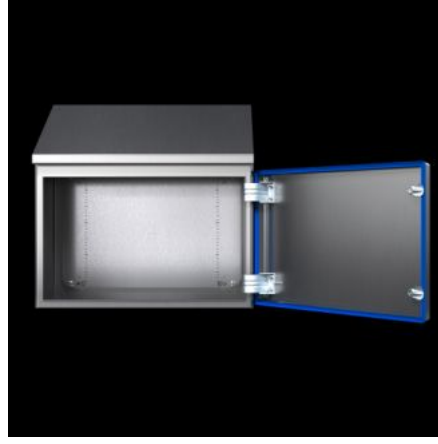
SOFTWARE & SERVICES

FRIEDHELM LOH GROUP



# HD 1304.600 - Kompak pano HD, tek kapılı

Yiyecek & iecek endüstrisinin ihtiyalarına göre tasarlanmış pano özümü. Tavan öne doğru 30° eğimli. Gıdalardan açıka ayırt edilen mavi renkli conta



## Özellikleri

Model numarası	HD 1304.600
Dizayn	Hijyenik dizayn kutu
Ürün deęiřiklięi	Kompakt kontrol panosu HD, tek kapılı, Haziran 2020'den itibaren kompakt kontrol panosu AX'in yeni montaj plakası ile üretilecektir.
Malzeme	Pano ve kapı: Paslanmaz elik 1.4301 (AISI 304) Montaj plakası: elik sac Kilit göbeęi HD: Paslanmaz elik 1.4404 (AISI 316L) Conta: Silikon, FDA yönetmelięi 21 CFR 177.2600 ile uyumlu
Yüzey	Pano ve kapı: Fıralanmış, kum kalınlıęı 400 pürüzlülük < 0,8 µm Montaj plakası: inko kaplamalı Conta: Mavi boyalı (RAL 5010)
Teslimat kapsamı	Her yandan kapalı pano Preslenmiş contalı kapı Kapı menteşesi sağda, sol tarafa da montajı yapılabilir Montaj plakası
Ölçüler	Geniřlik: 310 mm Yükseklik, ön: 430 mm Yükseklik arka: 549 mm Derinlik: 210 mm

# Özellikleri

Montaj plakası (G x Y)	250 mm x 355 mm
Kapı açılma açısı	125°
IK kodu	IK08
Ana malzeme	Paslanmaz çelik 1.4301 (AISI 304)
IEC 60 529 uyarınca IP koruma sınıfı	IP 66 IP X9
Protection category NEMA	NEMA 1 NEMA 3 NEMA 3X NEMA 4 NEMA 4X NEMA 12 NEMA 13
UL 50E uyarınca tip derecelendirmesi	Tip 1 Tip 3 Type 3X Type 4 Type 4X Tip 12 Tip 13
Paketteki adet	1 adet
Net ağırlık	10,5 kg
Brüt ağırlık	11 kg
PCF/VE (beşikten kapıya)	35,48
Gümrük tarifesi numarası	94032080
ETIM 9	EC000261
ETIM 8	EC000261
ECLASS 8.0	27180101
Ürün açıklaması	HD Compact enclosure, WxHxD: 310x430(H1)x549(H2)x210 mm, stainless steel, 1.4301, with mounting plate, with hinged door and silicone seal

# Onaylar

---

Onaylar	UL + C-UL (listed)
Açıklamalar	Uygunluk bildirimi Uygunluk bildirimi UK PCF-declaration

---