

# Rittal – The System.

Faster – better – everywhere.



## HD 1305.600

## Kompak pano HD, tek kapılı

Durum: 23.05.2026 (Kaynak: [rittal.com/tr-tr](http://rittal.com/tr-tr))

ENCLOSURES

POWER DISTRIBUTION

CLIMATE CONTROL

IT INFRASTRUCTURE

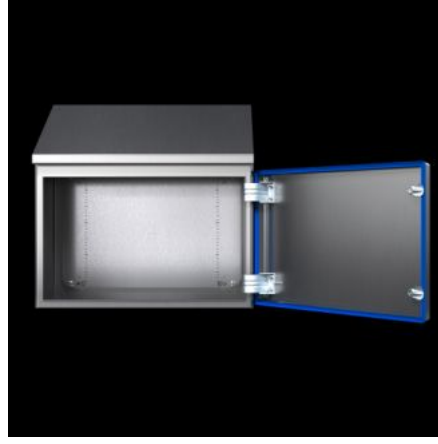
SOFTWARE & SERVICES

FRIEDHELM LOH GROUP



# HD 1305.600 - Kompak pano HD, tek kapılı

Yiyecek & iecek endüstrisinin ihtiyalarına göre tasarlanmış pano özümü. Tavan öne doğru 30° eğimli. Gıdalardan açıka ayırt edilen mavi renkli conta



## Özellikleri

|                  |   |
|------------------|---|
| Model numarası   | HD 1305.600   |
| Dizayn           | Hijyenik dizayn kutu  |
| Ürün deęişikliği | Kompakt kontrol panosu HD, tek kapılı, Haziran 2020'den itibaren kompakt kontrol panosu AX'in yeni montaj plakası ile üretilecektir.  |
| Malzeme          | Pano ve kapı: Paslanmaz elik 1.4301 (AISI 304)<br>Montaj plakası: elik sac<br>Kilit göbeęi HD: Paslanmaz elik 1.4404 (AISI 316L)<br>Conta: Silikon, FDA yönetmelięi 21 CFR 177.2600 ile uyumlu |
| Yüzey            | Pano ve kapı: Fıralanmış, kum kalınlığı 400 pürüzlülük < 0,8 µm<br>Montaj plakası: inko kaplamalı<br>Conta: Mavi boyalı (RAL 5010)  |
| Teslimat kapsamı | Her yandan kapalı pano<br>Preslenmiş contalı kapı<br>Kapı menteşesi sağda, sol tarafa da montajı yapılabilir<br>Montaj plakası  |
| Ölçüler          | Genişlik: 390 mm<br>Yükseklik, ön: 550 mm<br>Yükseklik arka: 669 mm<br>Derinlik: 210 mm   |

# Özellikleri

|                                      |   |
|--------------------------------------|---|
| Montaj plakası (G x Y)               | 330 mm x 475 mm   |
| Kapı açılma açısı                    | 125°  |
| IK kodu                              | IK08  |
| Ana malzeme                          | Paslanmaz çelik 1.4301 (AISI 304)   |
| IEC 60 529 uyarınca IP koruma sınıfı | IP 66<br>IP X9  |
| Protection category NEMA             | NEMA 1<br>NEMA 3<br>NEMA 3X<br>NEMA 4<br>NEMA 4X<br>NEMA 12<br>NEMA 13  |
| UL 50E uyarınca tip derecelendirmesi | Tip 1<br>Tip 3<br>Type 3X<br>Type 4<br>Type 4X<br>Tip 12<br>Tip 13  |
| Paketteki adet                       | 1 adet  |
| Net ağırlık                          | 15 kg   |
| Brüt ağırlık                         | 17 kg   |
| PCF/VE (beşikten kapıya)             | 56,83   |
| Gümrük tarifesi numarası             | 94032080  |
| ETIM 9                               | EC000261  |
| ETIM 8                               | EC000261  |
| ECLASS 8.0                           | 27180101  |
| Ürün açıklaması                      | HD Compact enclosure, WxHxD: 390x550(H1)x669(H2)x210 mm, stainless steel, 1.4301, with mounting plate, with hinged door and silicone seal |

# Onaylar

---

|             |  |
|-------------|--|
| Onaylar     | UL + C-UL (listed)   |
| Açıklamalar | Uygunluk bildirimi<br>Uygunluk bildirimi UK<br>PCF-declaration |

---