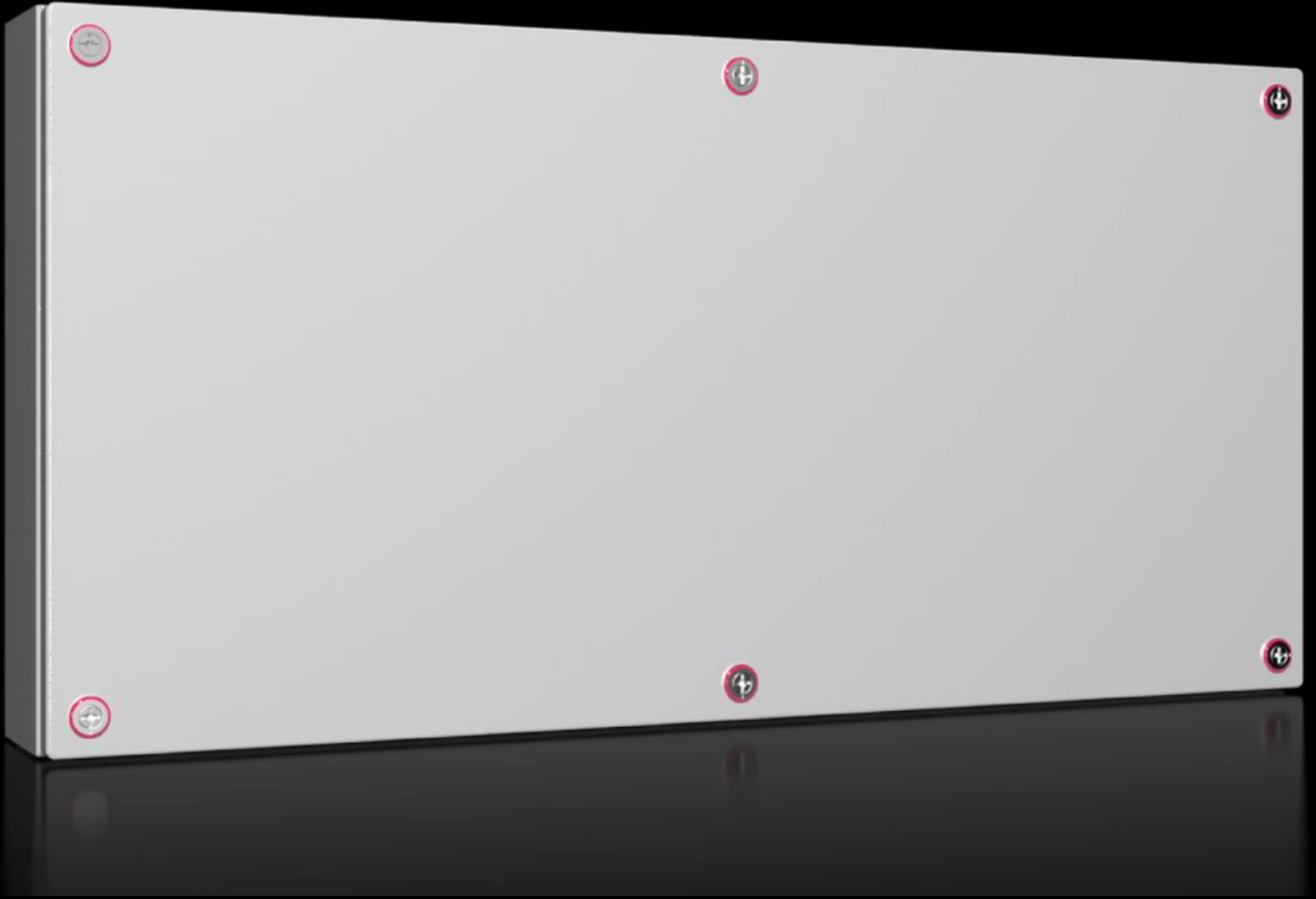


Rittal – The System.

Faster – better – everywhere.



KX 1513.000

Terminal Kutusu KX, elik Sac, Kablo Giriř Plakasız

Durum: 05.04.2026 (Kaynak: rittal.com/tr-tr)

ENCLOSURES

POWER DISTRIBUTION

CLIMATE CONTROL

IT INFRASTRUCTURE

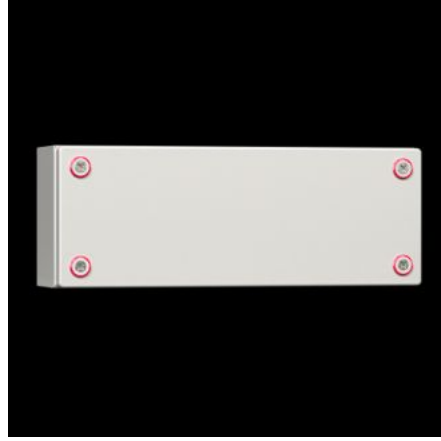
SOFTWARE & SERVICES

FRIEDHELM LOH GROUP



KX 1513.000 - Terminal Kutusu KX, elik Sac, Kablo Giriş Plakasız

Küçük pano KX, terminal kutusu KX, montaj plakasız olarak, yüksek koruma sınıfını korurken esnek bir iç montaj sağlar.



Özellikleri

Model numarası	KX 1513.000
Ürün açıklaması	Kablo giriş plakasız KX küçük pano ve KX terminal kutusu, yüksek koruma sınıfını korurken esnek iç montaj olanağı sağlar.
Malzeme	Kutu: elik sac Kapak: elik sac, epeevre köpük PU conta
Yüzey	Pano ve kapak: Daldırma astar üstüne dıştan toz boyalı, dokulu boyalı
Renk	RAL 7035
Teslimat kapsamı	Kapaklı pano Mini cam lock
Protection category NEMA	NEMA 1 NEMA 3R NEMA 4 NEMA 12
EN 60 529 uyarınca koruma sınıfı IP	IP 66

Özellikleri

UL 50E uyarınca tip derecelendirmesi	Tip 1 Type 3R Type 4 Tip 12
IK kodu	IK08
Ölçüler	Genişlik: 800 mm Yükseklik: 400 mm Derinlik: 120 mm
Malzeme kalınlığı, kapak	1,25 mm
Malzeme kalınlığı, kutu	1,25 mm
Ana malzeme	Çelik sac
Paketteki adet	1 adet
Net ağırlık	10,5 kg
Brüt ağırlık	10,76 kg
PCF/VE (beşikten kapiya)	44,6 kg CO2 eq (Cat B)
PCF sınıfı hakkında açıklama	Kategori B: PCF değeri (beşikten kapiya), ürün ağırlığı ve kendi bildirdiğine göre yaklaşık olarak hesaplanır
Gümrük tarifesi numarası	84879059
ETIM 9	EC000261
ETIM 8	EC000261
ECLASS 8.0	27180101
Ürün açıklaması	KX terminal kutusu, GYD: 800x400x120 mm, çelik sac, montaj plakasız, kapaklı, kablo giriş plakasız

Onaylar

Onaylar	Bureau Veritas DNV-GL Lloyds Register of Shipping UL + C-UL (listed)
---------	---

Onaylar

Sertifikalar

Koruma türü

Açıklamalar

Üreticinin bildiri
Uygunluk bildiri
Uygunluk bildiri UK
PCF-declaration