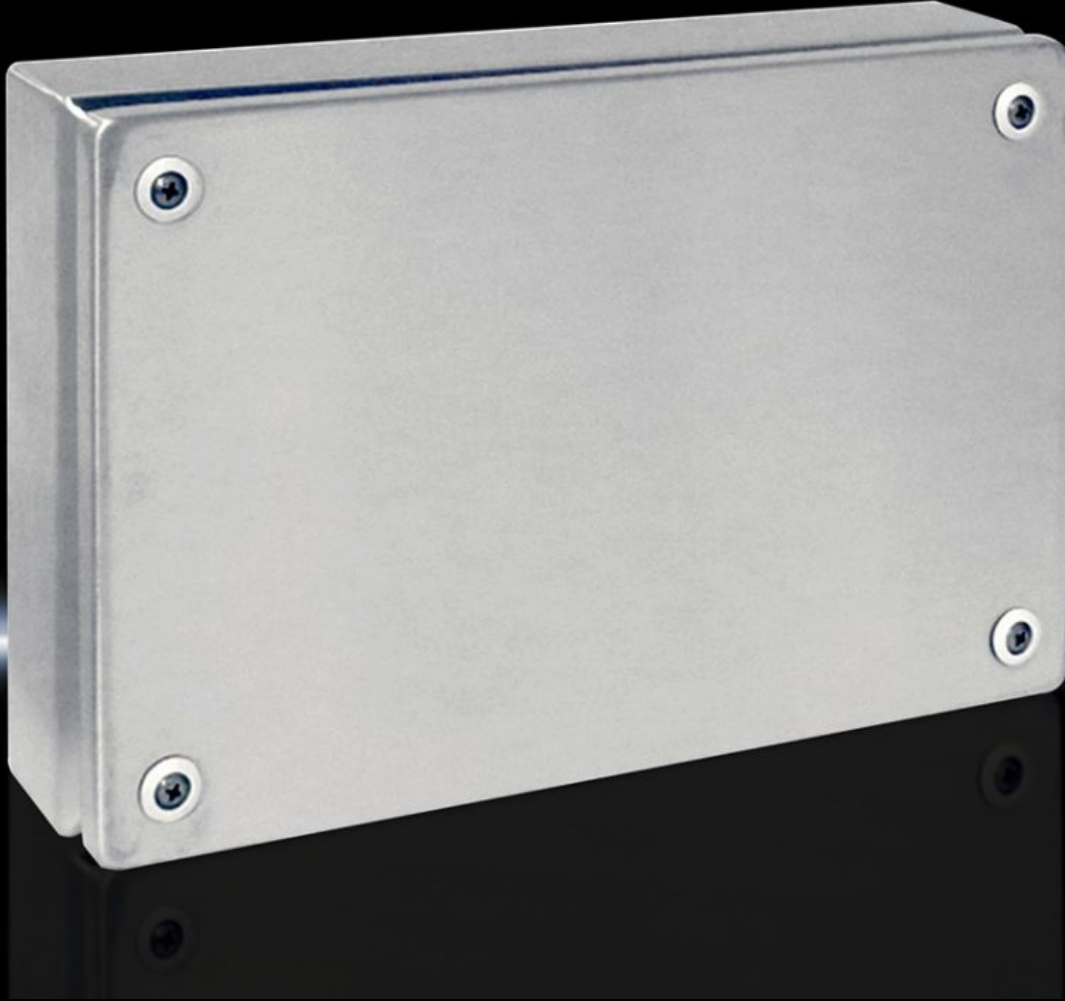


**Rittal – The System.**

Faster – better – everywhere.



**KL 1524.010**

**Terminal kutuları KL**

Durum: 05.04.2026 (Kaynak: [rittal.com/tr-tr](http://rittal.com/tr-tr))

ENCLOSURES

POWER DISTRIBUTION

CLIMATE CONTROL

IT INFRASTRUCTURE

SOFTWARE & SERVICES

FRIEDHELM LOH GROUP



# KL 1524.010 - Terminal kutuları KL Paslanmaz çelik

Terminal kutusu, 1.4301, (AISI 304) numaralı paslanmaz çelikten. Koruma sınıfı IP 66.

## Özellikleri

Model numarası	KL 1524.010
Malzeme	Pano: Paslanmaz çelik 1.4301 (AISI 304) Kapak: Paslanmaz çelik 1.4301 (AISI 304), çepeçevre köpük PU conta
Yüzey	Pano ve kapak: Fırçalanmış, kum kalınlığı 180
Teslimat kapsamı	Kapaklı pano Plastik soketler dahil hızlı kilit
Protection category NEMA	NEMA 4X
EN 60 529 uyarınca koruma sınıfı IP	IP 66
IK kodu	IK08
Ölçüler	Genişlik: 300 mm Yükseklik: 200 mm Derinlik: 80 mm
Malzeme kalınlığı, kapak	1,25 mm
Malzeme kalınlığı, kutu	1,25 mm
Kilit	Kilit sayısı: 4
Ana malzeme	Paslanmaz çelik 1.4301 (AISI 304)
Paketteki adet	1 adet
Net ağırlık	2,15 kg
Brüt ağırlık	2,28 kg
Gümrük tarifesi numarası	84879090
ETIM 9	EC000261
ETIM 8	EC000261

## Özellikleri

---

ECLASS 8.0

27180101

---

Ürün açıklaması

KL Terminal kutu, 1.4301, GYD:300x200x80mm, WOGP

## Onaylar

---

Onaylar

Bureau Veritas  
DNV-GL  
Lloyds Register of Shipping  
UL + C-UL (listed)

---

Açıklamalar

Uygunluk bildirimi  
Uygunluk bildirimi UK