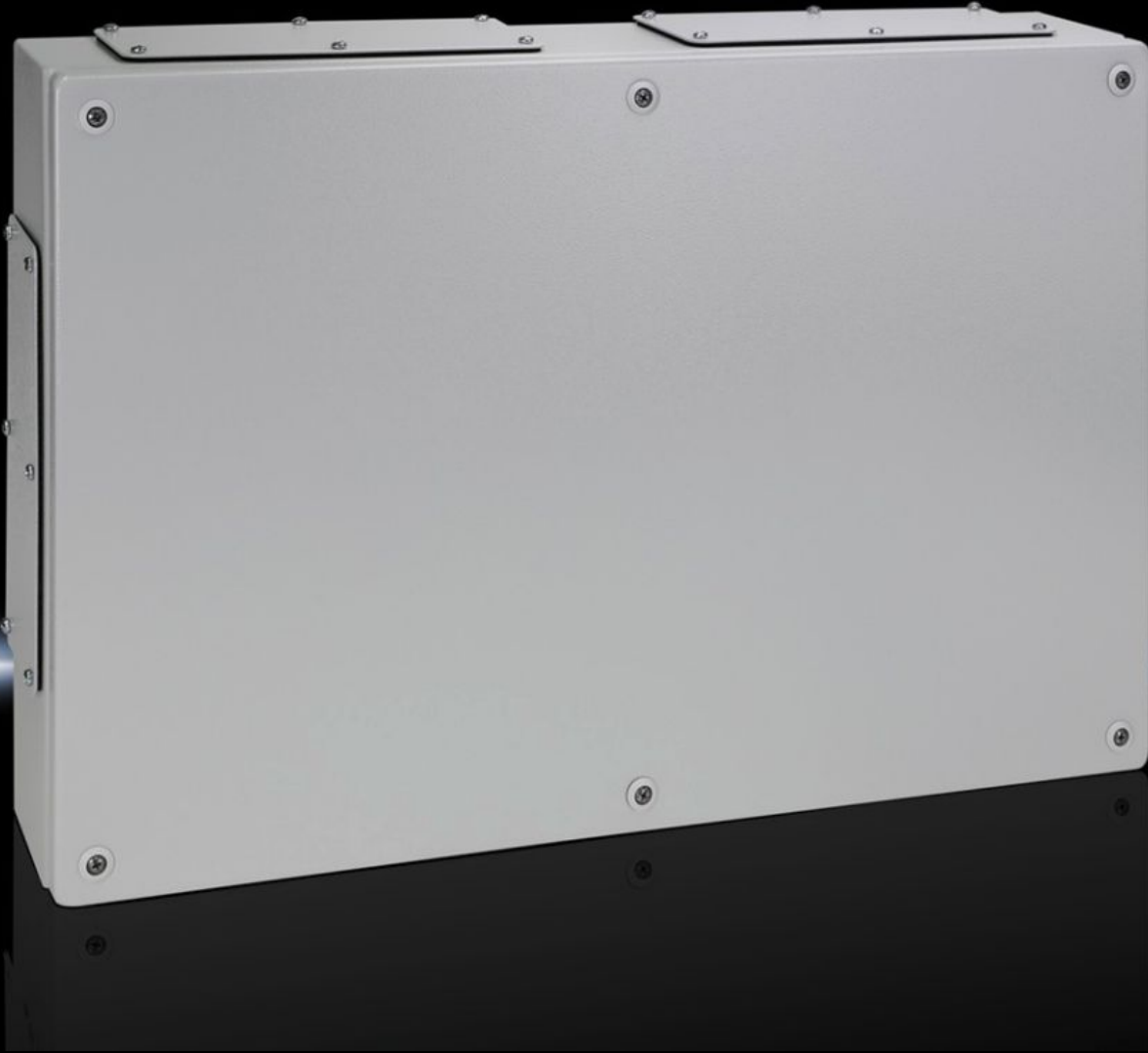


# Rittal – The System.

Faster – better – everywhere.



## KL 1540.510

## Terminal kutuları KL

Durum: 09.05.2026 (Kaynak: [rittal.com/tr-tr](http://rittal.com/tr-tr))

ENCLOSURES

POWER DISTRIBUTION

CLIMATE CONTROL

IT INFRASTRUCTURE

SOFTWARE & SERVICES

FRIEDHELM LOH GROUP



# KL 1540.510 - Terminal kutuları KL Kablo giriş plakalı

Çelik sacdan kapağa sahip boyalı kutu, flanş plakalı. Koruma sınıfı IP 55.



## Özellikleri

Model numarası	KL 1540.510
Malzeme	Kutu: Çelik sac Kapak: Çelik sac, çepeçevre köpük PU conta
Yüzey	Pano ve kapak: Daldırma astar üstüne dıştan toz boyalı, dokulu boyalı
Renk	RAL 7035
Teslimat kapsamı	Kapaklı pano Plastik soketler dahil hızlı kilit Contalı ve montaj malzemeli çelik sac kablo giriş plakaları
Protection category NEMA	NEMA 12
EN 60 529 uyarınca koruma sınıfı IP	IP 55
IK kodu	IK08
Ölçüler	Genişlik: 600 mm Yükseklik: 400 mm Derinlik: 120 mm
Malzeme kalınlığı, kapak	1,25 mm
Malzeme kalınlığı, kutu	1,38 mm

## Özellikleri

Flanş plakaları	: 1 + 1 Size of gland plate for bus enclosures, position left/right: 2 : 2 + 2 Size of gland plate for bus enclosures, position top/bottom: 2
Ana malzeme	Çelik sac
Paketteki adet	1 adet
Net ağırlık	8,66 kg
Brüt ağırlık	9,316 kg
Gümrük tarifesi numarası	73269098
ECLASS 8.0	27180101
Ürün açıklaması	KL Terminal kutu, GYD:600x400x120mm, WGP

## Onaylar

Onaylar	Bureau Veritas DNV-GL Lloyds Register of Shipping UL + C-UL (listed)
Açıklamalar	Uygunluk bildirimini UK