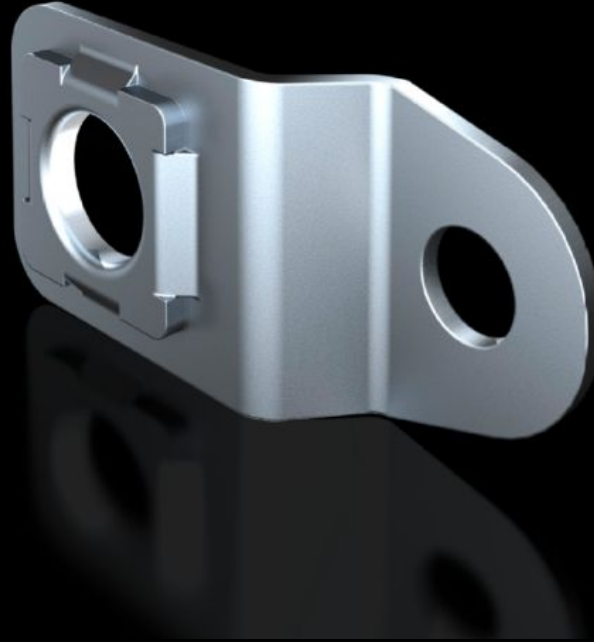


Rittal – The System.

Faster – better – everywhere.



SZ 1590.010

Duvara montaj aparatları

Durum: 11.05.2026 (Kaynak: rittal.com/tr-tr)

ENCLOSURES

POWER DISTRIBUTION

CLIMATE CONTROL

IT INFRASTRUCTURE

SOFTWARE & SERVICES

FRIEDHELM LOH GROUP



SZ 1590.010 - Duvara montaj aparatları AX elik sac, KX elik sac, AX IT, EL iin

AX ve KX elik sac panoları sabitlemek iin.

Özellikleri

Model numarası	SZ 1590.010
Ürün açıklaması	AX ve KX elik sac panoları sabitlemek iin.
Fayda	Pano deliğindeki kendinden kılavuzlu bir vidayla doğrudan arkadan vidalama
Malzeme	elik sac, inko kaplamalı
Teslimat kapsamı	Montaj malzemeleri dahil
Duvar mesafesi	10 mm
Şunlar iin uygun	Pano tipi: AX elik sac KX elik sac Duvara monte pano AX, 3 paralı
UL 50E uyarınca tip derecelendirmesi	Tip 1 Type 3R Type 4 Tip 12
Paketteki adet	4 adet
Net ağırlık	0,132 kg
Brüt ağırlık	0,168 kg
PCF/VE (beşikten kapiya)	0,5 kg CO2 eq (Cat B)
PCF sınıfı hakkında açıklama	Kategori B: PCF değeri (beşikten kapiya), ürün ağırlığı ve kendi bildirdiğine göre yaklaşık olarak hesaplanır
Gümrük tarifesi numarası	83025000
ETIM 9	EC002625
ETIM 8	EC002625
ECLASS 8.0	27189234

Özellikleri

Ürün açıklaması

SZ duvara sabitleme aparatı, AX ve KX çelik sac için, duvar mesafesi: 10 mm

Onaylar

Onaylar

DNV
UL + C-UL - FTFA