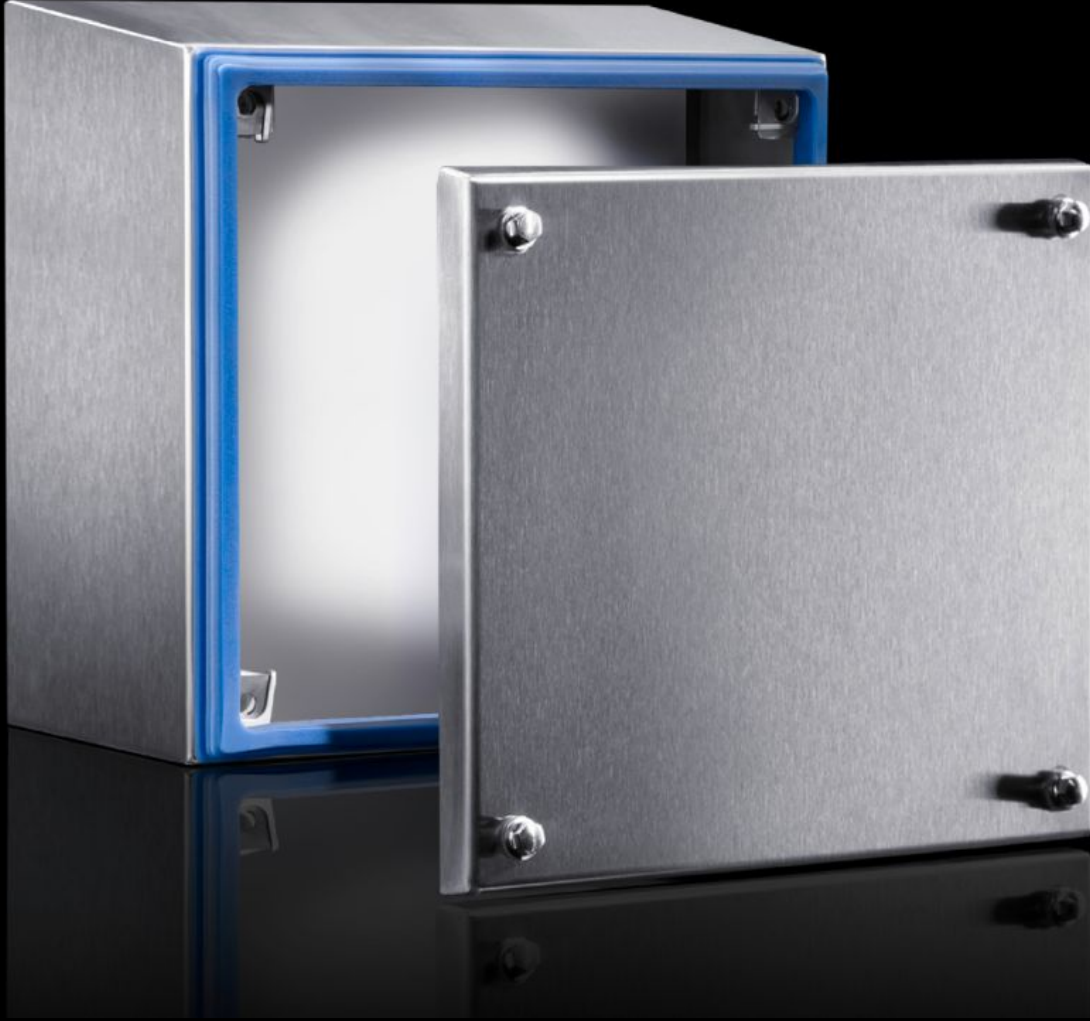


Rittal – The System.

Faster – better – everywhere.



HD 1672.600

Terminal kutuları HD

Durum: 09.05.2026 (Kaynak: rittal.com/tr-tr)

ENCLOSURES

POWER DISTRIBUTION

CLIMATE CONTROL

IT INFRASTRUCTURE

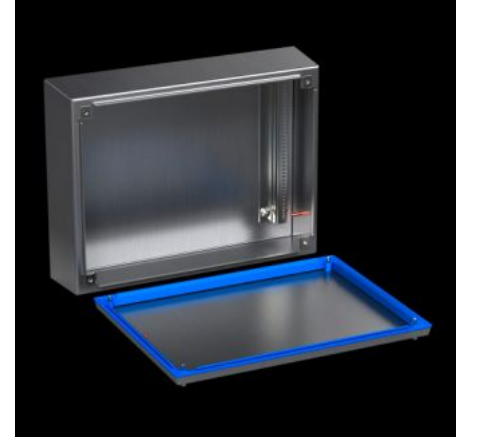
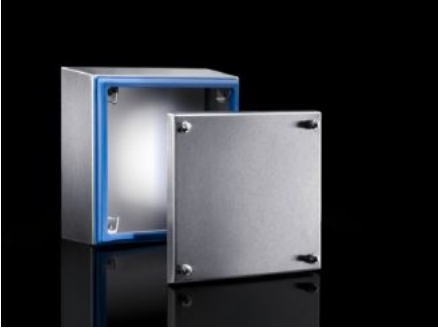
SOFTWARE & SERVICES

FRIEDHELM LOH GROUP



HD 1672.600 - Terminal kutuları HD

Yiyecek & içecek endüstrisinin ihtiyaçlarına göre tasarlanmış pano çözümü. Pano ve kapak arasına çepeçevre boşluksuz olarak yerleşmiş silikon conta. Hijyenik altıgen hızlı açılan bağlantı elemanı



Özellikleri

Model numarası	HD 1672.600
Dizayn	Hijyenik dizayn kutu
Malzeme	Pano ve kapak: Paslanmaz çelik 1.4301 (AISI 304) 1,5 mm Montaj açısı: Çelik sac, çinko kaplamalı, 2,0 mm Vidalı tapa: Paslanmaz çelik Conta: Silikon, FDA yönetmeliği 21 CFR 177.2600 ile uyumlu
Yüzey	Pano ve kapak: Fırçalanmış, kum kalınlığı 400 pürüzlülük < 0,8 µm Conta: Mavi boyalı (RAL 5010)
Teslimat kapsamı	Her yandan kapalı pano Kapak Montaj açısı (ön montajlı) Conta ve vidalı tapa (opsiyon)
Ölçüler	Genişlik ön: 200 mm Genişlik (arka): 227 mm Yükseklik, ön: 200 mm Yükseklik arka: 227 mm Derinlik: 120 mm
IK kodu	IK08

Özellikleri

Ana malzeme	Paslanmaz çelik 1.4301 (AISI 304)
IEC 60 529 uyarınca IP koruma sınıfı	IP 66 IP X9
Protection category NEMA	NEMA 1 NEMA 3 NEMA 3X NEMA 4 NEMA 4X NEMA 12 NEMA 13
UL 50E uyarınca tip derecelendirmesi	Tip 1 Tip 3 Type 3X Type 4 Type 4X Tip 12 Tip 13
Paketteki adet	1 adet
Net ağırlık	2,837 kg
Brüt ağırlık	2,94 kg
Gümrük tarifesi numarası	84879090
ETIM 9	EC002713
ETIM 8	EC002713
ECLASS 8.0	27180101
Ürün açıklaması	HD Terminal kutu GYD:227x227x120mm, 1.4301

Onaylar

Onaylar	UL + C-UL (listed)
Açıklamalar	Uygunluk bildirimini Uygunluk bildirimini UK PCF-declaration