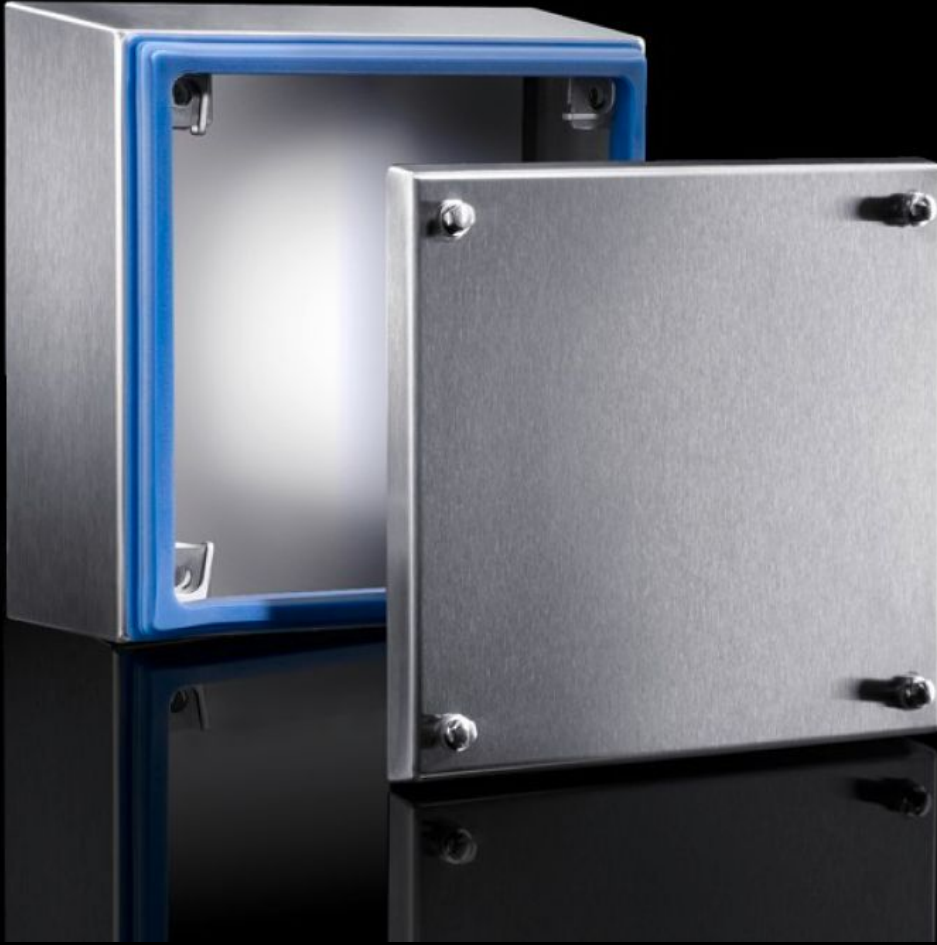


**Rittal – The System.**

Faster – better – everywhere.



**HD 1676.600**

**Terminal kutuları HD**

Durum: 15.05.2026 (Kaynak: [rittal.com/tr-tr](http://rittal.com/tr-tr))

ENCLOSURES

POWER DISTRIBUTION

CLIMATE CONTROL

IT INFRASTRUCTURE

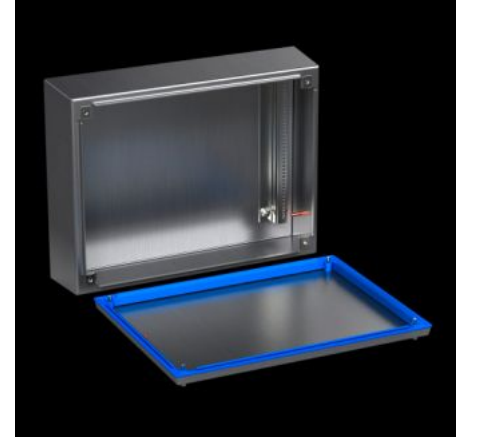
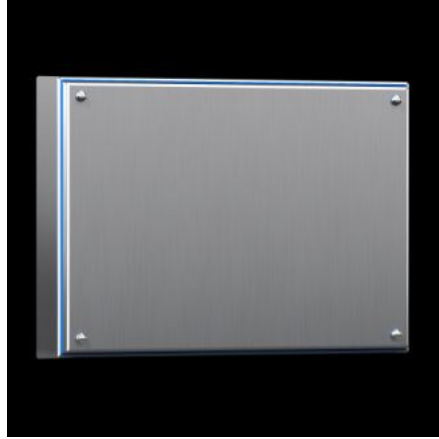
SOFTWARE & SERVICES

FRIEDHELM LOH GROUP



# HD 1676.600 - Terminal kutuları HD

Yiyecek & içecek endüstrisinin ihtiyaçlarına göre tasarlanmış pano çözümü. Pano ve kapak arasına çepeçevre boşluksuz olarak yerleşmiş silikon conta. Hijyenik altıgen hızlı açılan bağlantı elemanı



## Özellikleri

Model numarası	HD 1676.600
Dizayn	Hijyenik dizayn kutu
Malzeme	Pano ve kapak: Paslanmaz çelik 1.4301 (AISI 304) 1,5 mm Montaj açısı: Çelik sac, çinko kaplamalı, 2,0 mm Vidalı tapa: Paslanmaz çelik Conta: Silikon, FDA yönetmeliği 21 CFR 177.2600 ile uyumlu
Yüzey	Pano ve kapak: Fırçalanmış, kum kalınlığı 400 pürüzlülük < 0,8 µm Conta: Mavi boyalı (RAL 5010)
Teslimat kapsamı	Her yandan kapalı pano Kapak Montaj açısı (ön montajlı) Conta ve vidalı tapa (opsiyon)
Ölçüler	Genişlik ön: 400 mm Genişlik (arka): 427 mm Yükseklik, ön: 300 mm Yükseklik arka: 327 mm Derinlik: 120 mm
IK kodu	IK08

# Özellikleri

Ana malzeme	Paslanmaz çelik 1.4301 (AISI 304)
IEC 60 529 uyarınca IP koruma sınıfı	IP 66 IP X9
Protection category NEMA	NEMA 1 NEMA 3 NEMA 3X NEMA 4 NEMA 4X NEMA 12 NEMA 13
UL 50E uyarınca tip derecelendirmesi	Tip 1 Tip 3 Type 3X Type 4 Type 4X Tip 12 Tip 13
Paketteki adet	1 adet
Net ağırlık	5,978 kg
Brüt ağırlık	6,12 kg
Gümrük tarifesi numarası	84879090
ETIM 9	EC002713
ETIM 8	EC002713
ECLASS 8.0	27180101
Ürün açıklaması	HD Terminal kutu GYD:427x327x120mm, 1.4301

# Onaylar

Onaylar	UL + C-UL (listed)
Açıklamalar	Uygunluk bildirimini Uygunluk bildirimini UK PCF-declaration