

Rittal – The System.

Faster – better – everywhere.



HD 1686.630

Buton mahfazası HD

Durum: 21.05.2026 (Kaynak: rittal.com/tr-tr)

ENCLOSURES

POWER DISTRIBUTION

CLIMATE CONTROL

IT INFRASTRUCTURE

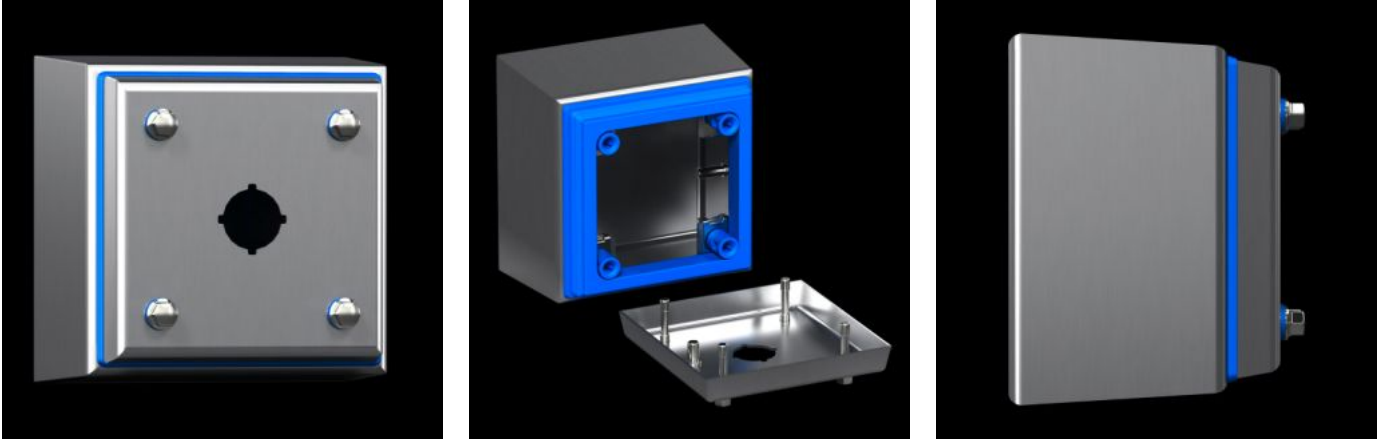
SOFTWARE & SERVICES

FRIEDHELM LOH GROUP



HD 1686.630 - Buton mahfazası HD

Yiyecek & iecek endüstrisinin ihtiyaçlarına göre tasarlanmış, anahtarlar için kesikli pano özümü. Pano ve kapak arasına epeevre boşluksuz olarak yerleşmiş silikon conta. Hijyenik altıgen hızlı açılan bağlantı elemanı.



Özellikleri

| | |
|----------------------------|---|
| Model numarası | HD 1686.630 |
| Dizayn | Hijyenik dizayn kutu |
| Malzeme | Pano ve kapak: Paslanmaz elik 1.4301 (AISI 304) 1,5 mm Vidalı tapa: Paslanmaz elik Conta: Silikon, FDA yönetmeliđi 21 CFR 177.2600 ile uyumlu |
| Yüzey | Pano ve kapak: Fıralanmış, kum kalınlıđı 400 pürüzlülük < 0,8 µm Conta: Mavi boyalı (RAL 5010) |
| Teslimat kapsamı | Her yandan kapalı pano Buton kesitli kapak Conta ve vidalı tapa (opsiyon) |
| Ölüler | Genişlik ön: 160 mm Genişlik (arka): 182 mm Yükseklik, ön: 220 mm Yükseklik arka: 242 mm Derinlik: 90 mm |
| Raster ölçüsü | 60 mm |
| Kablo girişleri (adet x Ø) | 6 x 30,5 mm |
| IK kodu | IK08 |

Özellikleri

| | |
|--------------------------------------|--|
| Ana malzeme | Paslanmaz çelik 1.4301 (AISI 304) |
| Kilit | Kilit modeli: Hijyenik altıgen hızlı açılan bağlantı elemanı Kilit sayısı: 4 |
| IEC 60 529 uyarınca IP koruma sınıfı | IP 66 IP X9 |
| Protection category NEMA | NEMA 1 NEMA 3 NEMA 3X NEMA 4 NEMA 4X NEMA 12 NEMA 13 |
| UL 50E uyarınca tip derecelendirmesi | Tip 1 Tip 3 Type 3X Type 4 Type 4X Tip 12 Tip 13 |
| Paketteki adet | 1 adet |
| Net ağırlık | 2,1 kg |
| Brüt ağırlık | 2,153 kg |
| Gümrük tarifesi numarası | 84879090 |
| ETIM 9 | EC002713 |
| ETIM 8 | EC002713 |
| ECLASS 8.0 | 27180101 |
| Ürün açıklaması | HD buton delikli kutu, GYD: 160x220x90 mm, paslanmaz çelik, 1.4301, 6 buton kesiti Ø 30,5 mm |

Onaylar

| | |
|-------------|----------------------|
| Açıklamalar | Uygunluk bildirimini |
|-------------|----------------------|