

**Rittal – The System.**

Faster – better – everywhere.



**AX 2260.640**

**Duvara monte pano AX, 3 parçalı**

Durum: 08.07.2026 (Kaynak: [rittal.com/tr-tr](http://rittal.com/tr-tr))

ENCLOSURES

POWER DISTRIBUTION

CLIMATE CONTROL

IT INFRASTRUCTURE

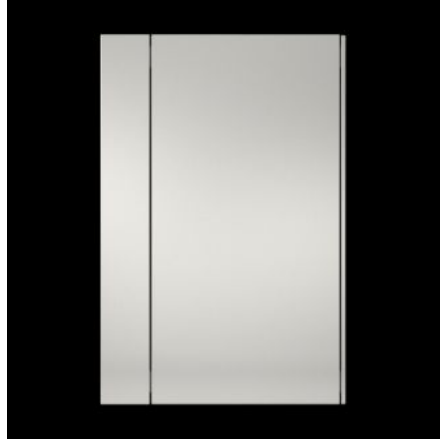
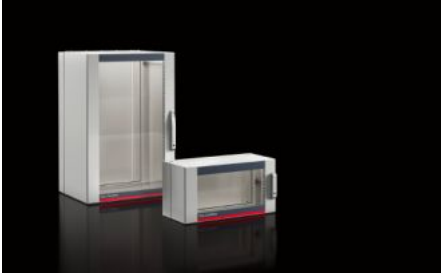
SOFTWARE & SERVICES

FRIEDHELM LOH GROUP



# AX 2260.640 - Duvara monte pano AX, 3 parçalı

Üç parçalı AX duvara monte panoların teslimat konsepti karmaşıklığı azaltır ve esnekliği artırır. AX/VX modüler sistemi sayesinde panolar çeşitli uygulamalara uygundur. Üç parçalı yapısı kolay erişim sağlar.



## Özellikleri

Model numarası	AX 2260.640
Dizayn	Duvar panosu IT
Malzeme	Duvar parçası ve döner parça: Çelik sac, 1,5 mm Gözetleme camı: Tek katlı güvenlik camı, 3 mm
Yüzey	Toz boyalı
Renk	Duvar parçası ve döner parça: RAL 7035 Gözetleme kapısı: RAL 7035/7015 (barut grisi)
Teslimat kapsamı	Duvar kısmı: Kablo giriş plakası, üst ve alt Ön ve arka çerçevede 25 mm delik ölçülü döner parça ve iki 19" montaj dikmesi, önde, sabit montaj Gözetleme penceresi Kilit orta parçası: 3 mm double-bit cam lock Tasarım cam kapı kilidi: Güvenlik kilidi 3524 E Mini-komfort kapı kolu
Yükseklik birimleri	6 U
Ölçüler	Genişlik: 600 mm Yükseklik: 345 mm Derinlik: 473 mm

## Özellikleri

Montaj derinliđi	420 mm
Net ölçüler	Net genişlik: 502 mm Net derinlik: 284 mm
Döner parça derinliđi	316 mm
Duvar parçasının derinliđi	135 mm
Kilit sayısı	1
Döndürme kısmının yük kapasitesi (statik)	300 N
Duvar kısmının taşıma kapasitesi (statik)	100 N
Ana malzeme	Çelik sac
Kilit	Kilit modeli: Mini-komfort kapı kolu Kapak parçası: Güvenlik kilidi no. 3524 E
EN 60 529 uyarınca koruma sınıfı IP	Kapalı kablo giriş plakası ile bağlantılı olarak IP 54 üst ve alt
Paketteki adet	1 adet
Net ağırlık	25 kg
Brüt ağırlık	25,5 kg
PCF sınıfı hakkında açıklama	Kategori B: PCF değeri (beşikten kapıya), ürün ağırlığı ve kendi bildirdiđine göre yaklaşık olarak hesaplanır
Gümrük tarifesi numarası	94032080
ETIM 9	EC002500
ETIM 8	EC002500
ECLASS 8.0	27180101
Ürün açıklaması	AX duvara monte pano, 3 parçalı, GYD: 600x345x473 mm, 6 HE, duvar bölümü: üst ve altta kapalı flanş plakası, mini konfor kulpuyla

## Onaylar

# Onaylar

---

Onaylar	UL + C-UL (listed)
Açıklamalar	Uygunluk bildirimi

---