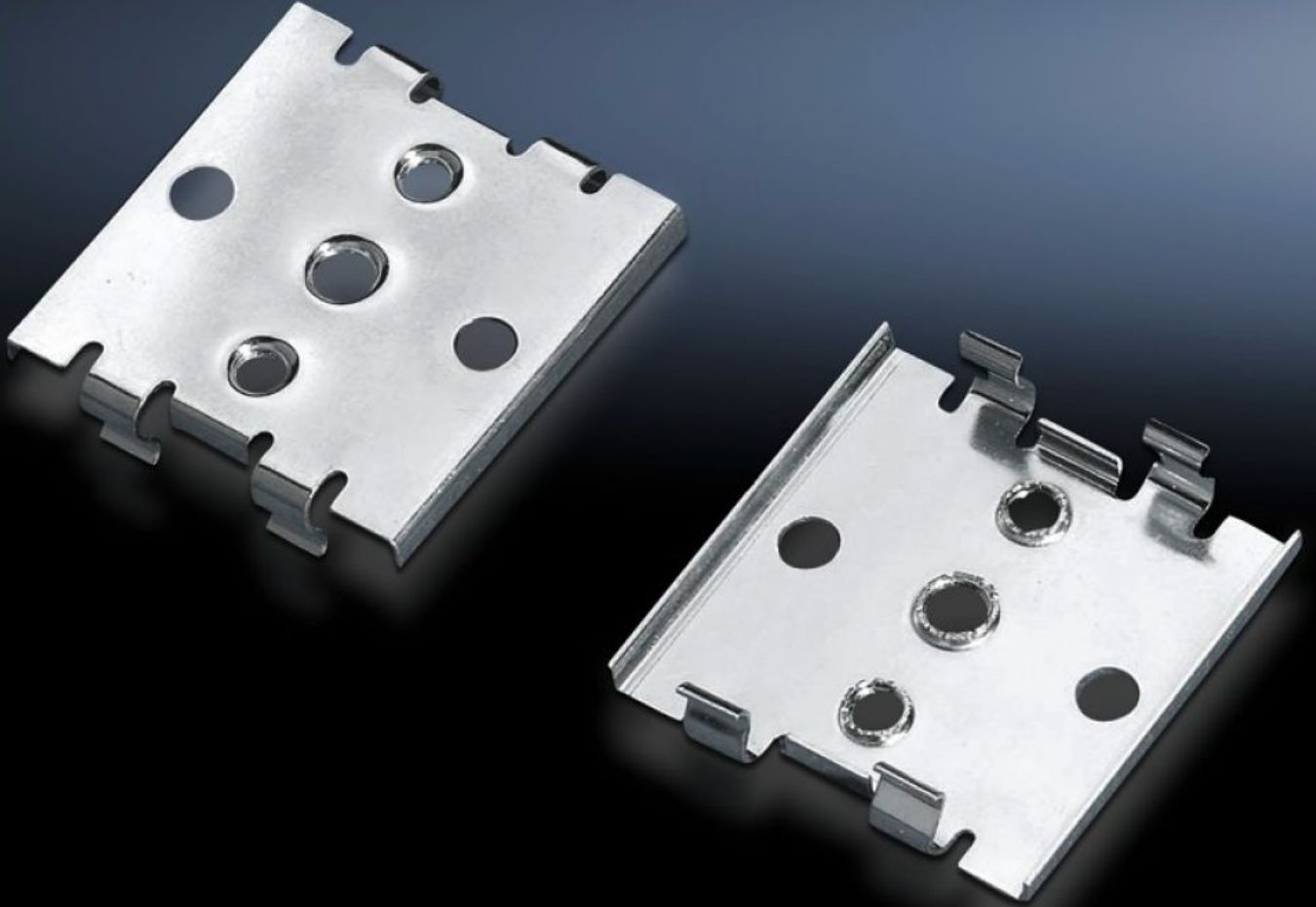


Rittal – The System.

Faster – better – everywhere.



SZ 2309.000

Montaj klipsi

Durum: 23.05.2026 (Kaynak: rittal.com/tr-tr)

ENCLOSURES

POWER DISTRIBUTION

CLIMATE CONTROL

IT INFRASTRUCTURE

SOFTWARE & SERVICES

FRIEDHELM LOH GROUP



SZ 2309.000 - Montaj klipsi taşıyıcı raylar için

Kablo kanallarının, montaj plakalarının veya profil raylarının, EN 60 715 standardına uygun 35/7,5 ve 35/15 taşıyıcı raylara hızlı ve sağlam sabitlemek için.

Özellikleri

Model numarası	SZ 2309.000
Ürün açıklaması	Kablo kanallarının, montaj plakalarının veya profil raylarının, EN 60 715 standardına uygun 35/7,5 ve 35/15 taşıyıcı raylara hızlı ve sağlam sabitlemek için.
Fayda	Montaj klipsini monte edilecek parçaya önceden monte etmeniz ve ardından taşıyıcı raya sabitlemeniz yeterlidir
Malzeme	Yay plakası
Paketteki adet	30 adet
Net ağırlık	0,18 kg
Brüt ağırlık	0,196 kg
PCF/VE (beşikten kapıya)	0,8 kg CO2 eq (Cat B)
PCF sınıfı hakkında açıklama	Kategori B: PCF değeri (beşikten kapıya), ürün ağırlığı ve kendi bildirdiğine göre yaklaşık olarak hesaplanır
Gümrük tarifesi numarası	39269097
ETIM 9	EC002625
ETIM 8	EC002625
ECLASS 8.0	27189234
Ürün açıklaması	SZ Montaj klipsi