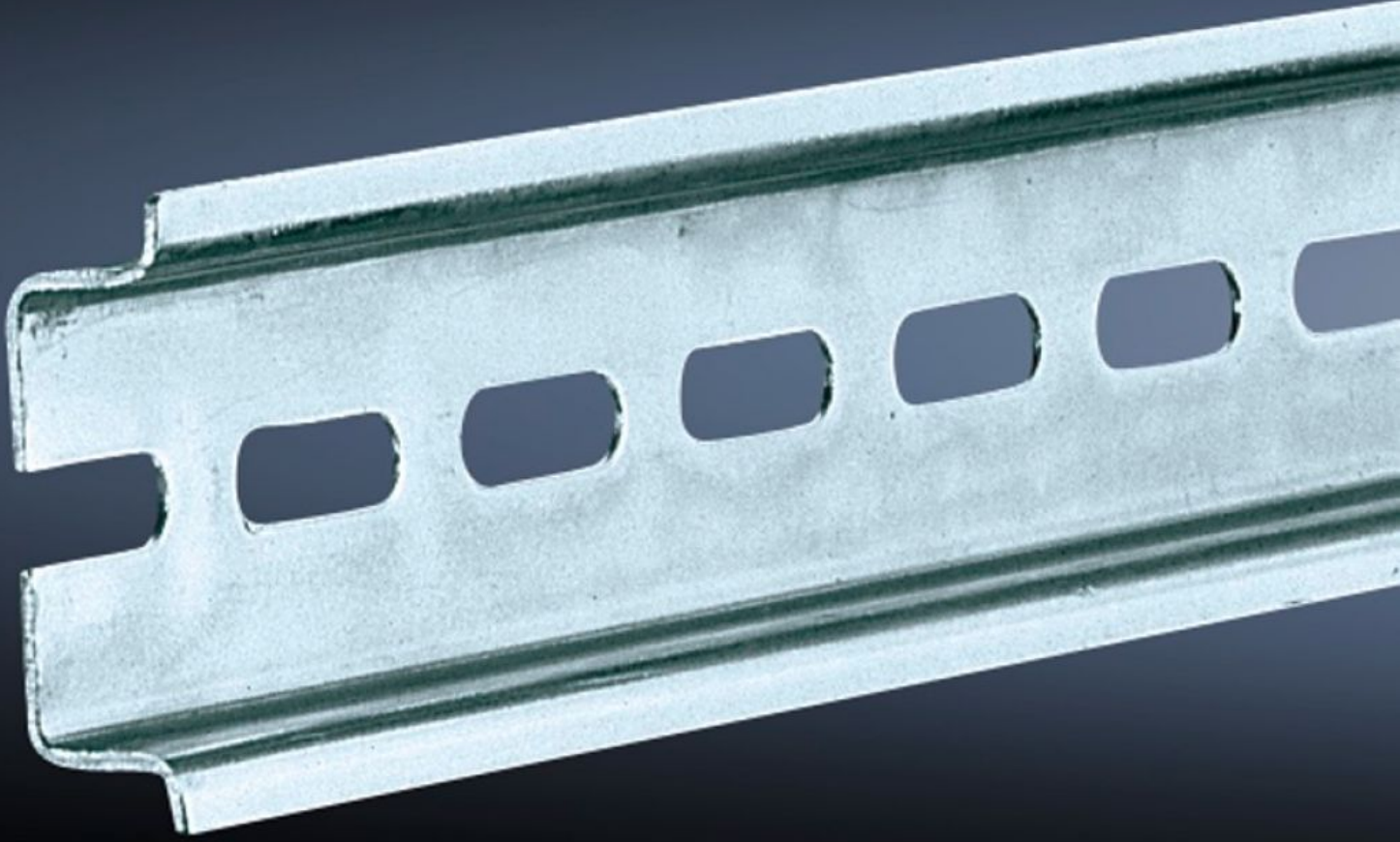


Rittal – The System.

Faster – better – everywhere.



SZ 2316.000

Taşıyıcı ray TH 35/7,5

Durum: 06.04.2026 (Kaynak: rittal.com/tr-tr)

ENCLOSURES

POWER DISTRIBUTION

CLIMATE CONTROL

IT INFRASTRUCTURE

SOFTWARE & SERVICES

FRIEDHELM LOH GROUP



SZ 2316.000 - Taşıyıcı ray TH 35/7,5 EN 60 715 uyarınca

Uzunluk, panonun genişliğine göre uyarlanmıştır.

Özellikleri

| | |
|------------------------------|---|
| Model numarası | SZ 2316.000 |
| Dizayn | TH 35/7,5 |
| Ürün açıklaması | Uzunluk, panonun genişliğine göre uyarlanmıştır. |
| Malzeme | Çelik sac |
| Yüzey | Çinko kaplama |
| Taşıyıcı ray uzunluğu | 287 mm |
| Şunlar için uygun | Pano tipi: AX KX AE KL KL-HD Genişlik: = 300 mm |
| Paketteki adet | 10 adet |
| Net ağırlık | 0,9 kg |
| Brüt ağırlık | 0,922 kg |
| PCF/VE (beşikten kapıya) | 3,5 kg CO2 eq (Cat B) |
| PCF sınıfı hakkında açıklama | Kategori B: PCF değeri (beşikten kapıya), ürün ağırlığı ve kendi bildirdiğine göre yaklaşık olarak hesaplanır |
| Gümrük tarifesi numarası | 73269098 |
| ETIM 9 | EC001285 |
| ETIM 8 | EC001285 |
| ECLASS 8.0 | 27189234 |
| Ürün açıklaması | SZ Ray TH 35/7,5 G:300mm 10'lu pk |