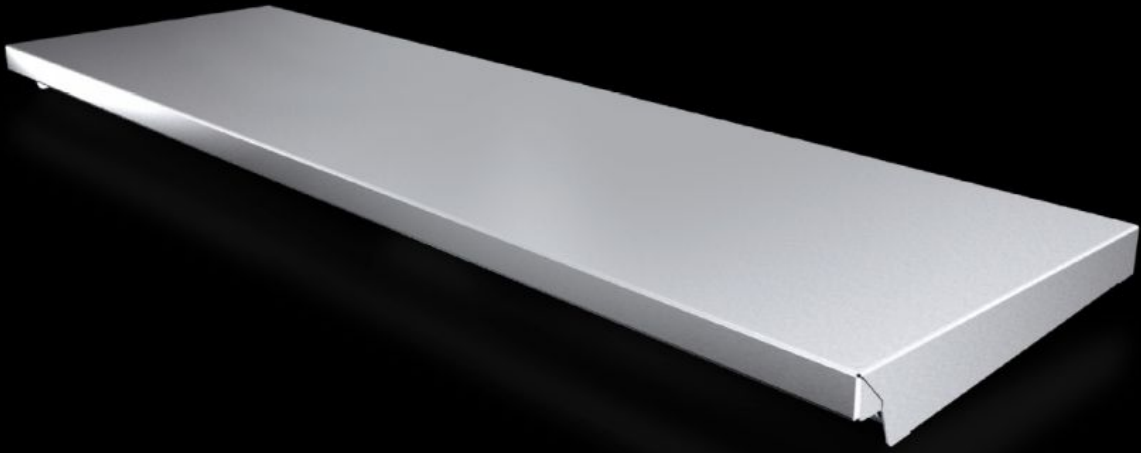


# Rittal – The System.

Faster – better – everywhere.



## AX 2363.010

## Sundurma

Durum: 07.05.2026 (Kaynak: [rittal.com/tr-tr](http://rittal.com/tr-tr))

ENCLOSURES

POWER DISTRIBUTION

CLIMATE CONTROL

IT INFRASTRUCTURE

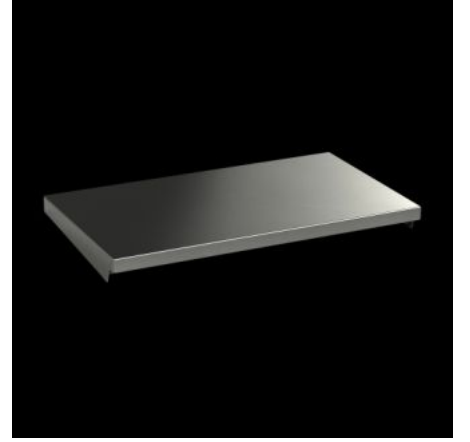
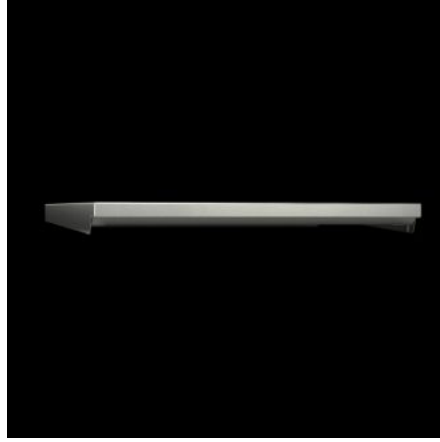
SOFTWARE & SERVICES

FRIEDHELM LOH GROUP



# AX 2363.010 - Sundurma AX serisi için

Eđimli koruyucu tavan, panoyu nemden ve diđer kirlerden yukarıdan güvenli bir şekilde korur.



## Özellikleri

Model numarası	AX 2363.010
Ürün açıklaması	Eđimli koruyucu tavan, panoyu nemden ve diđer kirlerden yukarıdan güvenli bir şekilde korur.
Malzeme	Paslanmaz çelik 1.4301 (AISI 304)
Yüzey	Fırçalanmış, kum kalınlığı 240
Teslimat kapsamı	Montaj malzemeleri dahil
Montaj seçenekleri	Dinamik yüklerde vidayla da sabitlenebilir
Ölçüler	Yükseklik: 43 mm
UL 50E uyarınca tip derecelendirmesi	Tip 1 Type 3R Type 4 Type 4X Tip 12
Şunlar için uygun	Pano tipi: AX Genişlik: = 1.000 mm Derinlik: = 300 mm
Paketteki adet	1 adet
Net ağırlık	4,4 kg

## Özellikleri

Brüt ağırlık	4,7 kg
Gümrük tarifesi numarası	94039910
ETIM 9	EC000744
ETIM 8	EC000744
ECLASS 8.0	27182405
Ürün açıklaması	AX sundurma, GD için: 1000x300 mm, paslanmaz çelik

## Onaylar

Onaylar	UL + C-UL - FTTA
---------	------------------