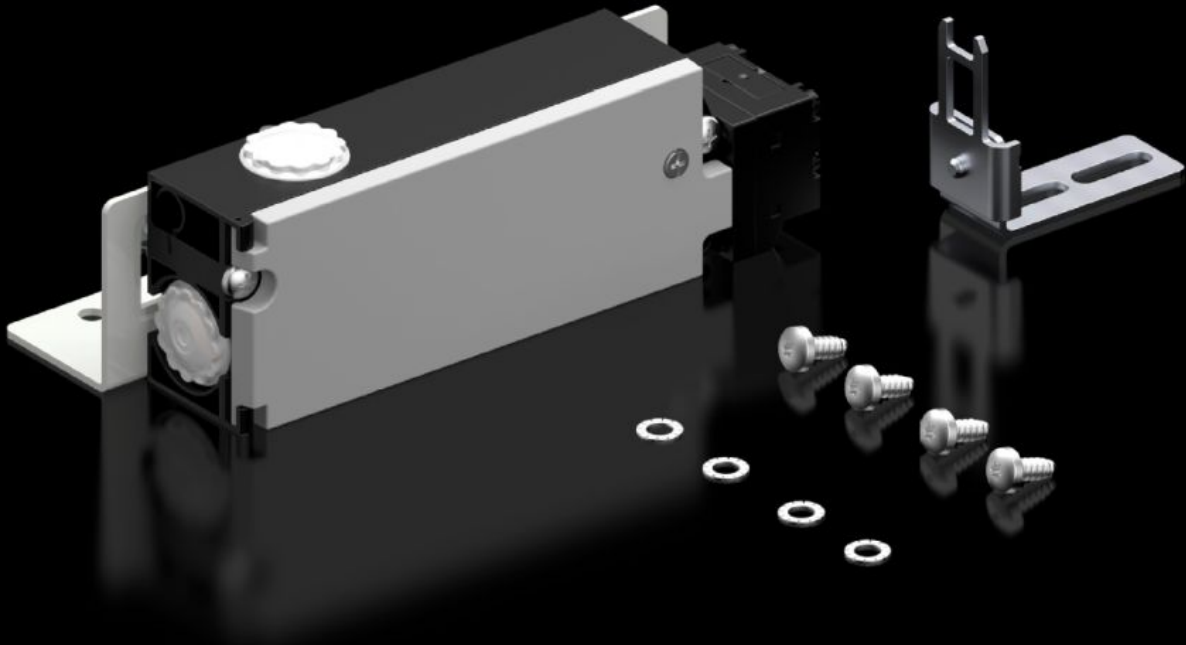


# Rittal – The System.

Faster – better – everywhere.



## SZ 2419.000 Emniyet kilidi

Durum: 01.06.2026 (Kaynak: [rittal.com/tr-tr](http://rittal.com/tr-tr))

ENCLOSURES

POWER DISTRIBUTION

CLIMATE CONTROL

IT INFRASTRUCTURE

SOFTWARE & SERVICES

FRIEDHELM LOH GROUP



# SZ 2419.000 - Emniyet kilidi

Kapaklar için, ana şalter açık durumda olduğunda gerilim ileten işletim araçlarına temas etmeye karşı koruma olarak.

## Özellikleri

Model numarası	SZ 2419.000
Ürün açıklaması	Kapaklara takmak için ana şalter açık durumda olduğunda gerilim ileten işletim cihazlarına karşı temas koruması.
Çalışma şekli	Ana şalter enerjili pozisyonda kapı kilitlenir. Sadece kapı kapalı olduğunda şebeke aktif (gerilim). Ek kontak ile manyetik kilitleme izlemesi.
Teslimat kapsamı	Kilit Aktüatör Montaj dirseği Sabitleme malzemesi
Montaj talimatı	Çift kapılı panolarda üst üste binen kapıda kapı pozisyon şalterinin "Kontrol panosu kapısı kapalı" bildirimi için gereklidir
Şunlar için uygun	Pano tipi: VX Pano tipi: VX SE Pano tipi: TS Pano tipi: AX
Nominal güç Pel	50 Hz'de: 8 VA 60 Hz'de: 8 VA
Nominal çalışma gerilimi	120 V
Anma izolasyon gerilimi	400 V AC
Anma darbe izolasyon direnci, faz-faz	4000 V AC
Paketteki adet	1 adet
Net ağırlık	0,7 kg
Brüt ağırlık	0,819 kg
Gümrük tarifesi numarası	85365080

## Özellikleri

---

ETIM 9	EC002626
ETIM 8	EC002626
ECLASS 8.0	27189266
Ürün açıklaması	SZ Güvenlik kilidi 120V AC 8VA

---

## Onaylar

---

Onaylar	CSA UL
Açıklamalar	Uygunluk bildirimini Uygunluk bildirimini UK

---