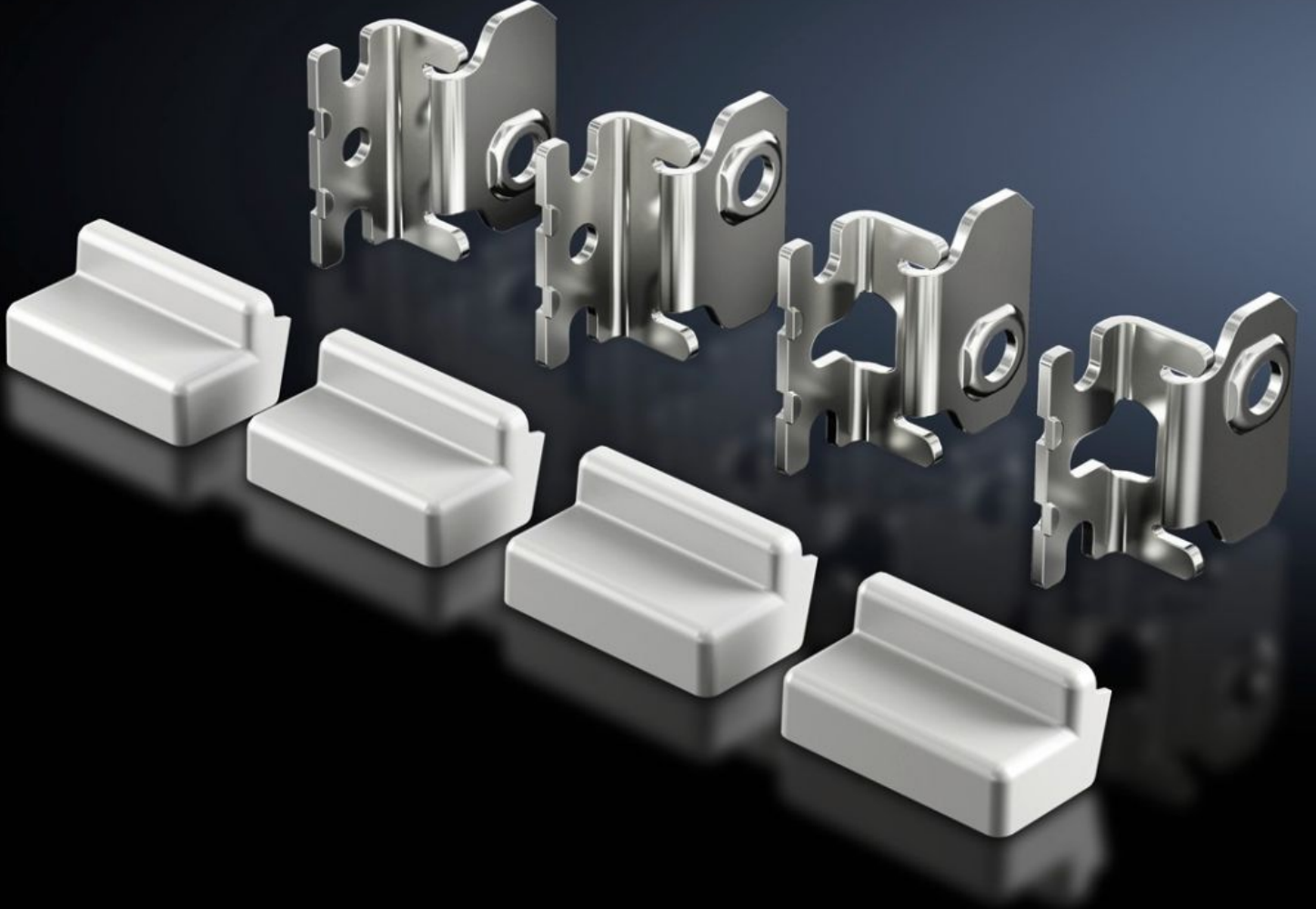


Rittal – The System.

Faster – better – everywhere.



SZ 2433.510

Duvara montaj aparatı

Durum: 07.05.2026 (Kaynak: rittal.com/tr-tr)

ENCLOSURES

POWER DISTRIBUTION

CLIMATE CONTROL

IT INFRASTRUCTURE

SOFTWARE & SERVICES

FRIEDHELM LOH GROUP



SZ 2433.510 - Duvara montaj aparatı AX paslanmaz çelik, KX paslanmaz çelik için

AX ve KX paslanmaz çelik panoları sabitlemek için.

Özellikleri

Model numarası	SZ 2433.510
Ürün açıklaması	AX ve KX paslanmaz çelik panoları sabitlemek için.
Fayda	Duvar montaj elemanını duvardaki bir vidaya takmanız yeterlidir Farklı montaj konumu, duvar montaj profilinin sahadaki yerel koşullara göre uyarlanmasına izin verir Gerekirse braket düzgün biçimli bir kapakla donatılabilir
Malzeme	Paslanmaz çelik 1.4404 (AISI 316L)
Teslimat kapsamı	Duvara montaj aparatı Kapama kapakları Montaj malzemeleri dahil
Duvar mesafesi	20 mm
Bilgi	Koruma sınıfından ve hijyenik nedenlerden dolayı paslanmaz çelik panolarda duvara montaj için delikler mevcut değildir.
Şunlar için uygun	Pano tipi: AX paslanmaz çelik KX paslanmaz çelik
UL 50E uyarınca tip derecelendirmesi	Tip 1 Type 3R Type 4 Type 4X Tip 12
Paketteki adet	4 adet
Net ağırlık	0,4 kg
Brüt ağırlık	0,428 kg
Gümrük tarifesi numarası	83025000
ETIM 9	EC002625

Özellikleri

ETIM 8	EC002625
ECLASS 8.0	27189234
Ürün açıklaması	SZ duvara sabitleme köşebendi, AX ve KX paslanmaz çelik 1.4404 için, duvar mesafesi: 20 mm

Onaylar

Onaylar	UL + C-UL - FTTA
---------	------------------