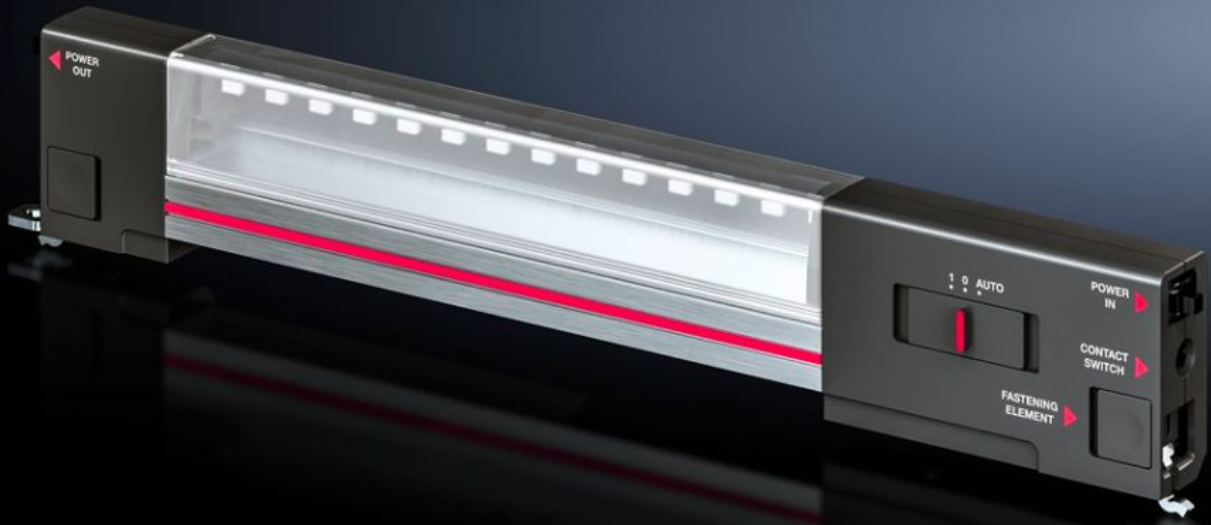


Rittal – The System.

Faster – better – everywhere.



SZ 2500.110 Sistem lamba LED

Durum: 11.05.2026 (Kaynak: rittal.com/tr-tr)

ENCLOSURES

POWER DISTRIBUTION

CLIMATE CONTROL

IT INFRASTRUCTURE

SOFTWARE & SERVICES

FRIEDHELM LOH GROUP



SZ 2500.110 - Sistem lamba LED

Sistem lambası LED, pano için özel ilk lamba! En yenilikçi LED teknolojisi sayesinde en uçtaki açığa kadar aydınlatma.



Özellikleri

Model numarası	SZ 2500.110
Dizayn	Priz yok
Fayda	Tüm panonun optimal ışıklandırılması Opsiyonel olarak klipsli, vidalı veya mıknatıslı sabitleme Her uygulamaya uyumlu konfigürasyon.
Dizayn	Priz yok
Malzeme	Armatür gövdesi: Alüminyum Aydınlatma armatür kapakları: Polikarbonat Armatür uçları: PC-ABS
Renk	Pano: RAL 7016
Teslimat kapsamı	Montaj vidaları dahil
Nominal güç	7 W
Bağlantı seçenekleri	Besleme, 2 kutuplu Geçiş kablağı, 2 kutuplu Kapı konum şalteri
Koruma sınıfı	II (koruma için yalıtımlı)

Özellikleri

Lamba montaj türü	Vidalama Klips sabitlemesi Mıknatıs sabitlemesi (aksesuar)
Montaj seçenekleri	AX kompakt panolara montaj için AX iç donatım rayı ve montaj dirseği gereklidir Doğrudan pano profilinde 25 mm ölçüyle
Işık akısı	600 lm
Işık rengi	4000 K (nötr beyaz)
Bilgi	Bağlantı aksesuarları ayrı olarak sipariş edilmelidir
Ölçüler	Genişlik: 337 mm Yükseklik: 55 mm Derinlik: 23 mm
Çalışma sıcaklığı aralığı	-20 °C...55 °C
Nominal çalışma gerilimi	100 V - 230 V, 1~, 50 Hz/60 Hz
IEC 60 529 uyarınca IP koruma sınıfı	IP 20
Paketteki adet	1 adet
Net ağırlık	0,263 kg
Brüt ağırlık	0,351 kg
Gümrük tarifesi numarası	94054990
ETIM 9	EC000321
ETIM 8	EC000321
ECLASS 8.0	27189241
Ürün açıklaması	SZ sistem ışığı LED, 600 lümen, U: 337 mm, 100-230 V

Onaylar

Onaylar	ENEC 30 - KC Korea
---------	-----------------------

Onaylar

Açıklamalar

Uygunluk bildirimi
Uygunluk bildirimi UK
PCF-declaration