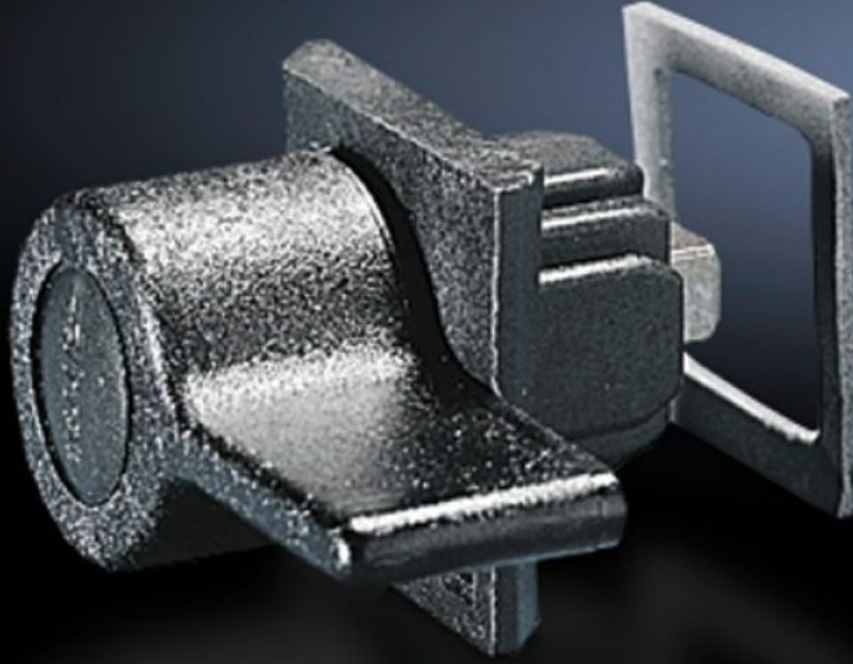


Rittal – The System.

Faster – better – everywhere.



SZ 2533.100

Plastik kapı kolları

Durum: 22.05.2026 (Kaynak: rittal.com/tr-tr)

ENCLOSURES

POWER DISTRIBUTION

CLIMATE CONTROL

IT INFRASTRUCTURE

SOFTWARE & SERVICES

FRIEDHELM LOH GROUP



SZ 2533.100 - Plastik kapı kolları mandallı kilitler için

Standart kilit göbeklerine alternatif olarak silindir göbekli veya silindir göbeksiz kilit. İlgili markanın projeye özgü malzeme onay listelerine göre kullanım.

Özellikleri

Model numarası	SZ 2533.100
Dizayn	A
Ürün açıklaması	Standart kilit göbeklerine alternatif olarak anahtar silindir kilit göbekli veya anahtar silindir kilit göbeksiz.
Malzeme	Fiberglas takviyeli poliamid gövde Kapanan mandal: Plastik Conta: PU Sıkıştırma parçası: Çelik sac, galvanizli
Renk	RAL 9011
Teslimat kapsamı	Teslimat anahtarsız gerçekleşir Plastik kulp Conta Sıkıştırma parçası Kilitleme mandalı AX Kilitleme mandalı KX Tespit civatası
Bilgi	Talep üzerine diğer bağlantılar.
Kilit	Kapak parçası: Kilitlessiz
Paketteki adet	1 adet
Net ağırlık	0,065 kg
Brüt ağırlık	0,067 kg
Gümrük tarifesi numarası	39269097
ETIM 9	EC000327
ETIM 8	EC000327
ECLASS 8.0	27409217

Özellikleri

Ürün açıklaması

SZ plastic handle for AX and KX, without lock cylinder insert