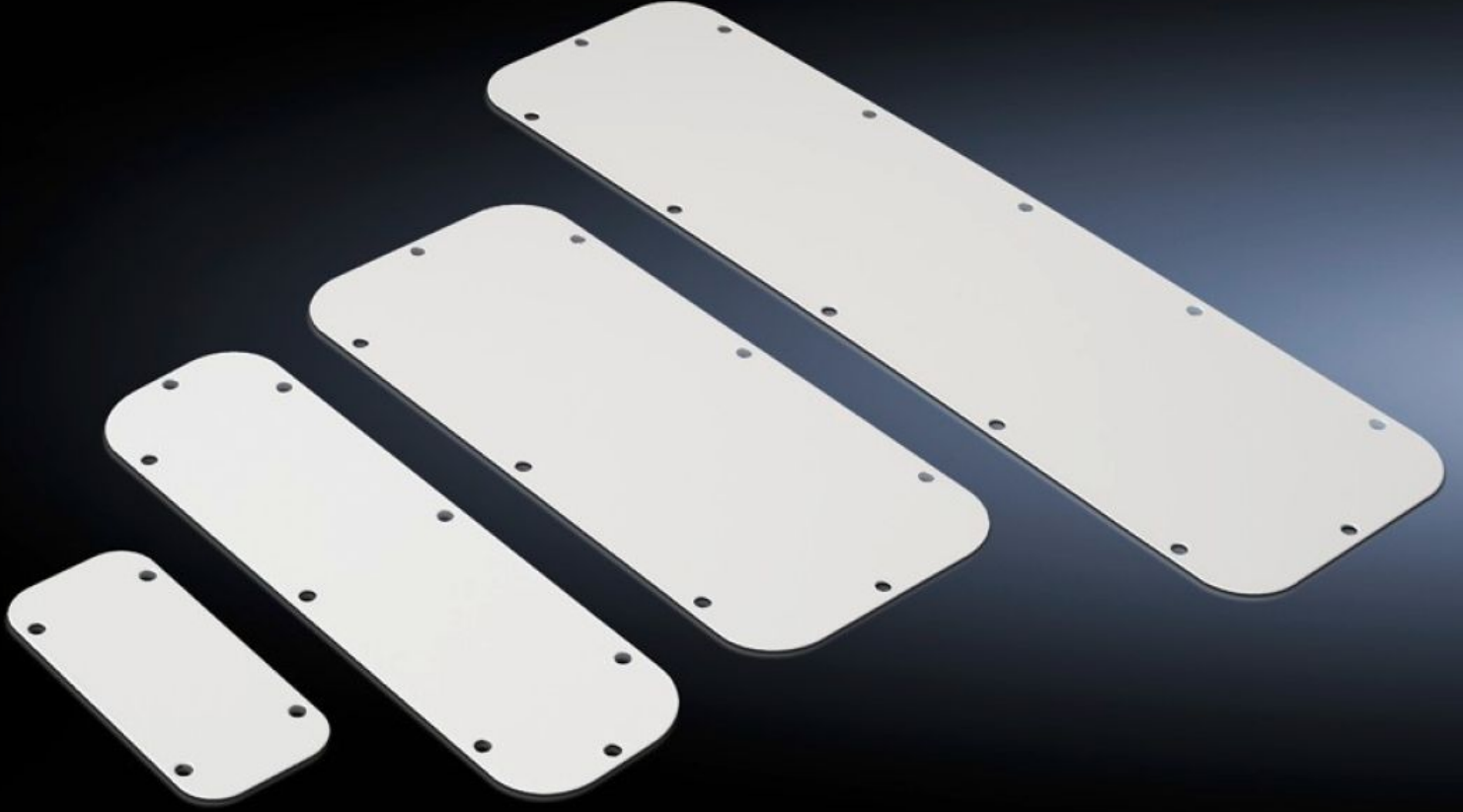


Rittal – The System.

Faster – better – everywhere.



SZ 2561.400

Metal kablo giriş plakası

Durum: 05.04.2026 (Kaynak: rittal.com/tr-tr)

ENCLOSURES

POWER DISTRIBUTION

CLIMATE CONTROL

IT INFRASTRUCTURE

SOFTWARE & SERVICES

FRIEDHELM LOH GROUP



SZ 2561.400 - Metal kablo giriş plakası

Standart olarak birlikte verilen flanş plakaları için yedek/çıkma parça olarak, standart pozisyonadaki montaj uygulamasında koruma sınıfı IP 66, alt.

Özellikleri

Model numarası	SZ 2561.400
Dizayn	Yekpare
Ürün açıklaması	Standart kablo giriş plakaları için yedek parça.
Malzeme	Çelik sac
Renk	RAL 7035
Bilgi	Kablo giriş plakası ölçüleri ile ilişkilendirmeyi ilgili panolarda bulabilirsiniz
Ölçüler	Genişlik: 330 mm Derinlik: 90 mm
Şunlar için uygun	Pano tipi: AE
Flanş plakası	Boy: 3
EN 60 529 uyarınca koruma sınıfı IP	IP 66, normal konumda monte edildiğinde, alt
Paketteki adet	1 adet
Net ağırlık	0,08 kg
Brüt ağırlık	0,319 kg
Gümrük tarifesi numarası	73079100
ETIM 9	EC000211
ETIM 8	EC000211
ECLASS 8.0	27142421
Ürün açıklaması	SZ Kablo giriş plakası, metal, kapalı, GD: 330x90 mm, S:3