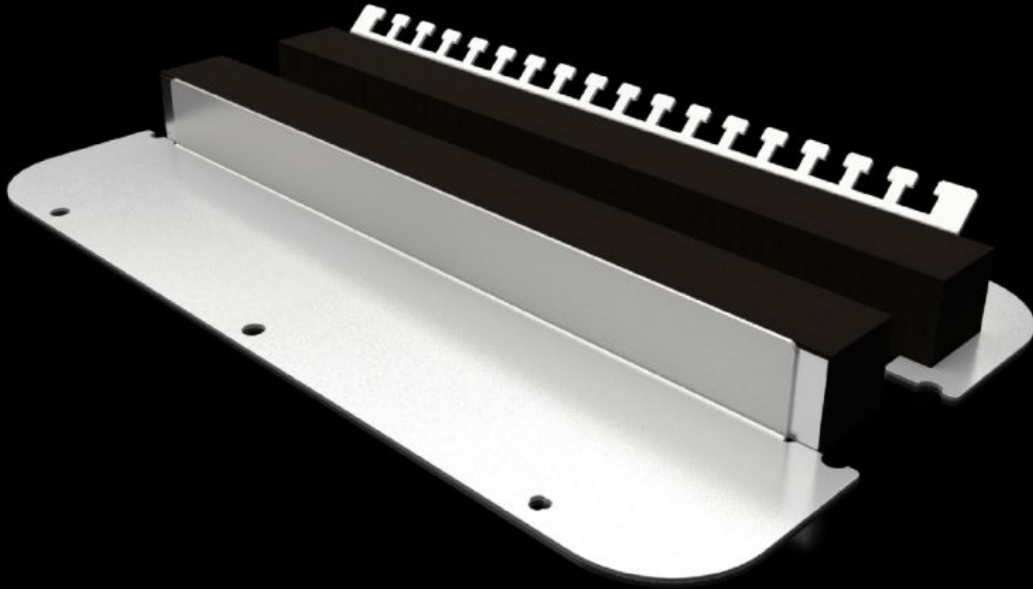


Rittal – The System.

Faster – better – everywhere.



SZ 2562.450

**Elastik sıkma profilli iki parçalı
montaj plakası**

Durum: 22.05.2026 (Kaynak: rittal.com/tr-tr)

ENCLOSURES

POWER DISTRIBUTION

CLIMATE CONTROL

IT INFRASTRUCTURE

SOFTWARE & SERVICES

FRIEDHELM LOH GROUP



SZ 2562.450 - Elastik sıkma profilli iki parçalı montaj plakası AX serisi için

Bölünmüş kablo giriş plakası, panoya kolay montaj sağlar ve çeşitli montaj seçenekleri sunar. Fiş bağlantılı veya bağlantısız kabloların panoya kolayca sokulması için. Kablo giriş plakasındaki özel delikler, birbirlerine vidalandıklarında otomatik potansiyel dengeleme sağlar. Cıvatalar, terminaller, topraklama kabloları artık gerekli değildir.

Özellikleri

Model numarası	SZ 2562.450
Dizayn	iki parçalı
Malzeme	Çelik sac
Renk	RAL 7035
Teslimat kapsamı	Montaj malzemeleri dahil
Bilgi	Kablo giriş plakası ölçüleri ile ilişkilendirmeyi ilgili panolarda bulabilirsiniz >760 mm genişliğinde bir panoya monte ederken, 2 paket gereklidir
Ölçüler	Genişlik: 339 mm Derinlik: 149 mm
Şunlar için uygun	Pano tipi: AX
Model no. için uygun	1031000 1038000 1045000 1077000 1094000 1380000
Flanş plakası	Boy: 2
Paketteki adet	1 adet
Net ağırlık	0,596 kg
Brüt ağırlık	0,796 kg
Gümrük tarifesi numarası	73269098

Özellikleri

ETIM 8	EC000211
ECLASS 8.0	27142421
Ürün açıklaması	SZ Metal flanş plakası iki parçalı, AX için, köpük elastik kablo kelepçe şeridi, GD: 339x149 mm, flanş plakası boyutu 2 için