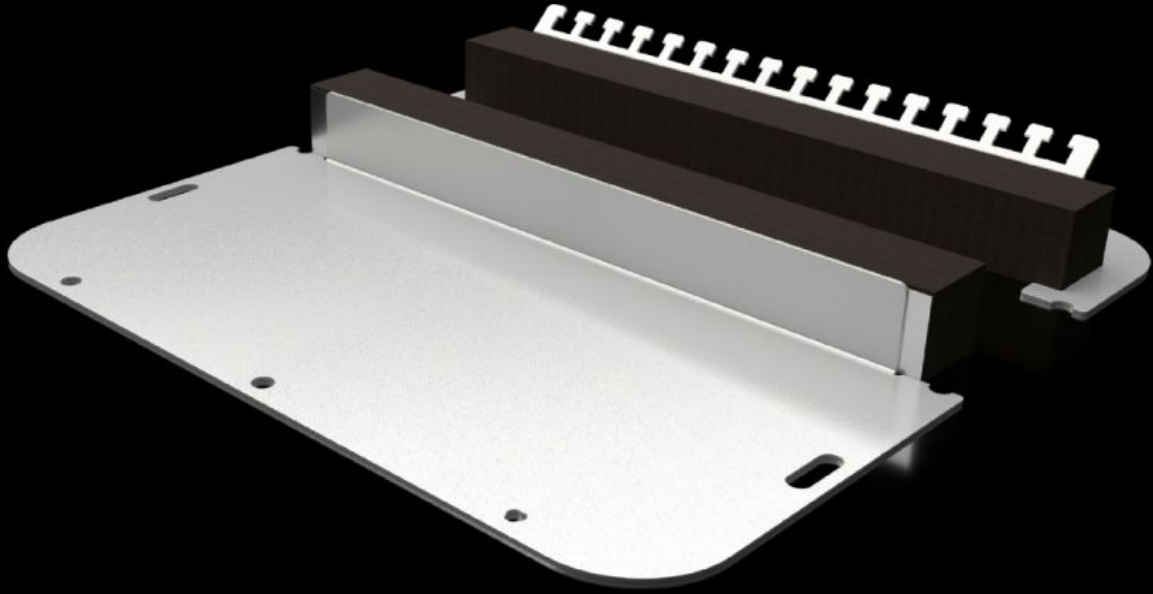


Rittal – The System.

Faster – better – everywhere.



SZ 2565.450

**Elastik sıkma profilli iki parçalı
montaj plakası**

Durum: 17.04.2026 (Kaynak: rittal.com/tr-tr)

ENCLOSURES

POWER DISTRIBUTION

CLIMATE CONTROL

IT INFRASTRUCTURE

SOFTWARE & SERVICES

FRIEDHELM LOH GROUP



SZ 2565.450 - Elastik sıkma profilli iki parçalı montaj plakası AX serisi için

Bölünmüş kablo giriş plakası, panoya kolay montaj sağlar ve çeşitli montaj seçenekleri sunar. Fiş bağlantılı veya bağlantısız kabloların panoya kolayca sokulması için. Kablo giriş plakasındaki özel delikler, birbirlerine vidalandıklarında otomatik potansiyel dengeleme sağlar. Cıvatalar, terminaller, topraklama kabloları artık gerekli değildir.

Özellikleri

Model numarası	SZ 2565.450
Dizayn	iki parçalı
Malzeme	Çelik sac
Renk	RAL 7035
Teslimat kapsamı	Montaj malzemeleri dahil
Bilgi	Kablo giriş plakası ölçüleri ile ilişkilendirmeyi ilgili panolarda bulabilirsiniz >760 mm genişliğinde bir panoya monte ederken, 2 paket gereklidir
Ölçüler	Genişlik: 301 mm Derinlik: 221 mm
Şunlar için uygun	Pano tipi: AX
Model no. için uygun	1037.000 1055.000 1073.000 1180.000 1280.000 1338.000 1181.000 1281.000
Flanş plakası	Boy: 5
Paketteki adet	1 adet
Net ağırlık	0,95 kg
Brüt ağırlık	1,02 kg

Özellikleri

PCF/VE (beşikten kapıya)	3,9 kg CO2 eq (Cat B)
PCF sınıfı hakkında açıklama	Kategori B: PCF değeri (beşikten kapıya), ürün ağırlığı ve kendi bildirdiğine göre yaklaşık olarak hesaplanır
Gümrük tarifesi numarası	73079100
ETIM 9	EC000211
ETIM 8	EC000211
ECLASS 8.0	27142421
Ürün açıklaması	SZ Metal flanş plakası iki parçalı, AX için, elastik sıkma profili, GD: 301x221 mm, flanş plakası boyutu 5 için