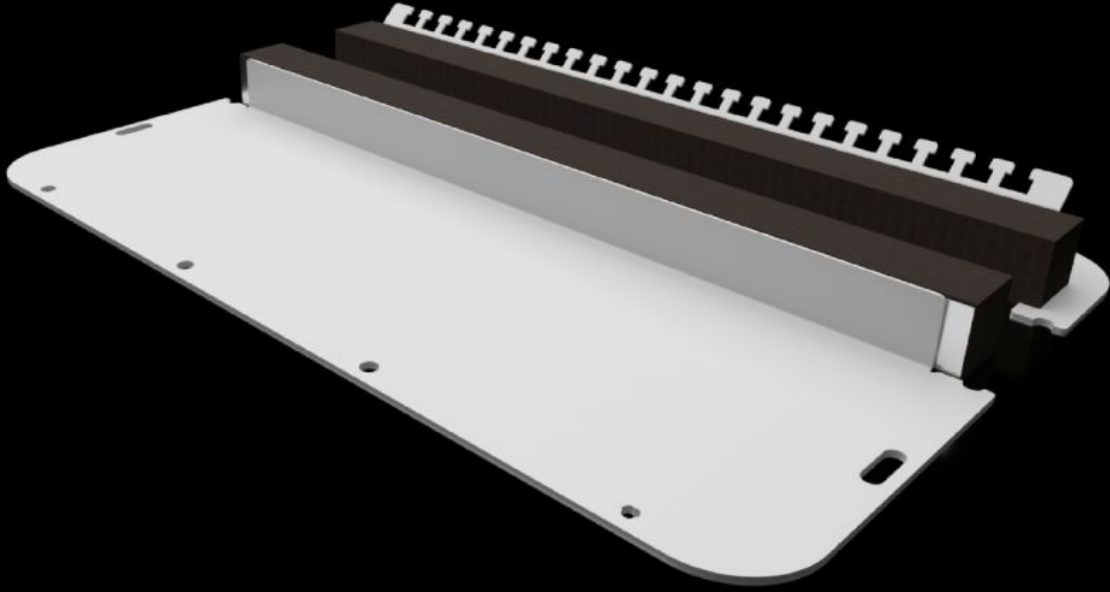


Rittal – The System.

Faster – better – everywhere.



SZ 2567.450

**Elastik sıkma profilli iki parçalı
montaj plakası**

Durum: 18.04.2026 (Kaynak: rittal.com/tr-tr)

ENCLOSURES

POWER DISTRIBUTION

CLIMATE CONTROL

IT INFRASTRUCTURE

SOFTWARE & SERVICES

FRIEDHELM LOH GROUP



SZ 2567.450 - Elastik sıkma profilli iki parçalı montaj plakası AX serisi için

Bölünmüş kablo giriş plakası, panoya kolay montaj sağlar ve çeşitli montaj seçenekleri sunar. Fiş bağlantılı veya bağlantısız kabloların panoya kolayca sokulması için. Kablo giriş plakasındaki özel delikler, birbirlerine vidalandıklarında otomatik potansiyel dengeleme sağlar. Cıvatalar, terminaller, topraklama kabloları artık gerekli değildir.

Özellikleri

Model numarası	SZ 2567.450
Dizayn	iki parçalı
Malzeme	Çelik sac
Renk	RAL 7035
Teslimat kapsamı	Montaj malzemeleri dahil
Bilgi	Kablo giriş plakası ölçüleri ile ilişkilendirmeyi ilgili panolarda bulabilirsiniz >760 mm genişliğinde bir panoya monte ederken, 2 paket gereklidir
Ölçüler	Genişlik: 436 mm Derinlik: 221 mm
Şunlar için uygun	Pano tipi: AX
Model no. için uygun	1260.000 1339.000 1360.000 1376.000 1059.000 1091.000 1116.000 1261.000
Flanş plakası	Boy: 7
Paketteki adet	1 adet
Net ağırlık	1,4 kg
Brüt ağırlık	1,46 kg

Özellikleri

PCF/VE (beşikten kapıya)	5,6 kg CO2 eq (Cat B)
PCF sınıfı hakkında açıklama	Kategori B: PCF değeri (beşikten kapıya), ürün ağırlığı ve kendi bildirdiğine göre yaklaşık olarak hesaplanır
Gümrük tarifesi numarası	73079100
ETIM 9	EC000211
ETIM 8	EC000211
ECLASS 8.0	27142421
Ürün açıklaması	SZ Metal flanş plakası iki parçalı, AX için, elastik sıkma profili, GD: 436x221 mm, flanş plakası boyutu 7 için