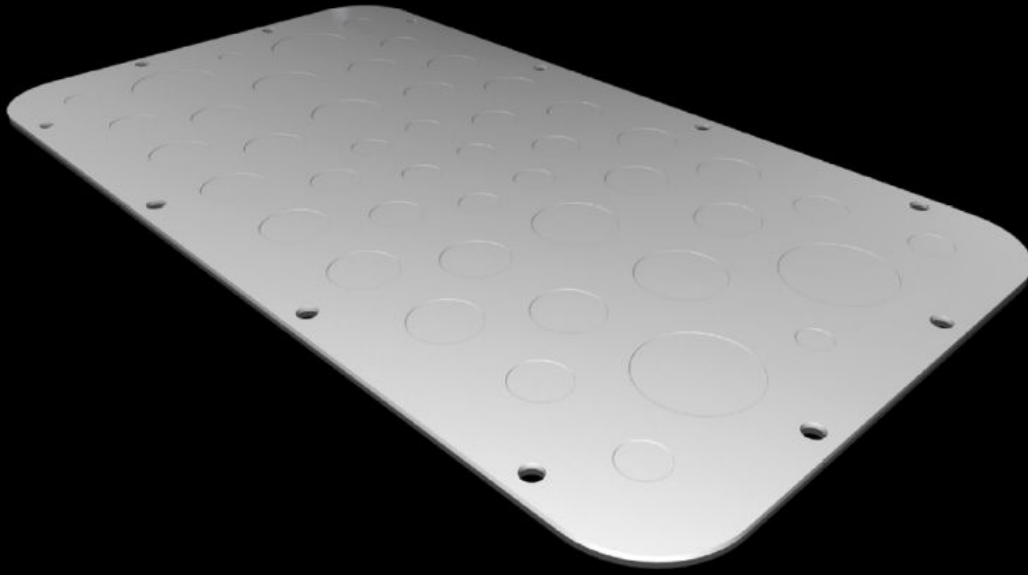


Rittal – The System.

Faster – better – everywhere.



AX 2576.100

Metal kablo giriş plakası

Durum: 22.06.2026 (Kaynak: rittal.com/tr-tr)

ENCLOSURES

POWER DISTRIBUTION

CLIMATE CONTROL

IT INFRASTRUCTURE

SOFTWARE & SERVICES

FRIEDHELM LOH GROUP



AX 2576.100 - Metal kablo giriş plakası metrik kabartmalı, AX için

Kablo rakorları için delikleri tornavidayla açmanız yeterlidir.

Özellikleri

Model numarası	AX 2576.100
Ürün açıklaması	Kablo rakorları için delikleri tornavidayla açmanız yeterlidir.
Malzeme	Çelik sac
Renk	RAL 7035
Bilgi	Kablo giriş plakası ölçüleri ile ilişkilendirmeyi ilgili panolarda bulabilirsiniz
Metrik kabartma sayısı	2 x M12 10 x M16 8 x M20 18 x M25 4 x M32 4 x M40
Ölçüler	Genişlik: 401 mm Derinlik: 221 mm
Şunlar için uygun	Pano tipi: AX
Flanş plakası	Boy: 6
EN 60 529 uyarınca koruma sınıfı IP	IP 66, nizamına uygun montaj yapıldığında
UL 50E uyarınca tip derecelendirmesi	Tip 1 Type 12K
Paketteki adet	1 adet
Net ağırlık	1,07 kg
Brüt ağırlık	1,073 kg
PCF/VE (beşikten kapiya)	5,4 kg CO2 eq (Cat B)

Özellikleri

PCF sınıfı hakkında açıklama	Kategori B: PCF değeri (beşikten kapıya), ürün ağırlığı ve kendi bildirdiğine göre yaklaşık olarak hesaplanır
Gümrük tarifesi numarası	73079100
ETIM 9	EC000211
ETIM 8	EC000211
ECLASS 8.0	27142421
Ürün açıklaması	SZ metal kablo giriş plakası, AX için, metrik kabartmalı, GD: 401x221 mm, boy 6 kablo giriş plakaları için

Onaylar

Onaylar	UL + C-UL - FTTA
---------	------------------