

Rittal – The System.

Faster – better – everywhere.



TP 2685.600

Dikili tip kumanda masalari

Durum: 22.05.2026 (Kaynak: rittal.com/tr-tr)

ENCLOSURES

POWER DISTRIBUTION

CLIMATE CONTROL

IT INFRASTRUCTURE

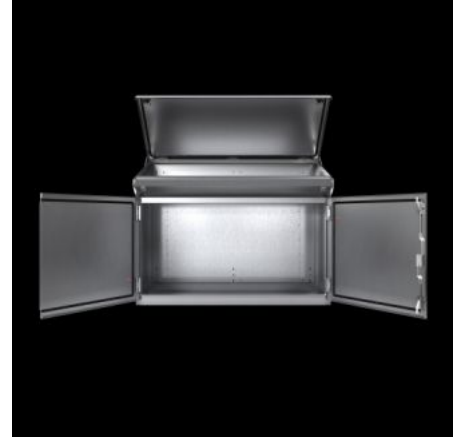
SOFTWARE & SERVICES

FRIEDHELM LOH GROUP



TP 2685.600 - Dikili tip kumanda masaları Paslanmaz çelik

Yekpare kumanda masaları, 1.4301, (AISI 304) numaralı paslanmaz çelikten, dört farklı genişlikte, yüksek koruma sınıfına (IP 55) sahip kullanıma hazır ünite. Kendiliğinden kilitlenen kapak plakası sayesinde kolay kullanım. Kilit elemanı değiştirilebilir. Bölünmüş taban sacları sayesinde kolay kablo girişi



Özellikleri

Model numarası	TP 2685.600
Malzeme	Kutu: Paslanmaz çelik 1.4301 (AISI 304), 1,5 mm Kapı veya çift kapı ve kumanda masası kapağı: Paslanmaz çelik 1.4301 (AISI 304), 2,0 mm Montaj plakası: Çelik sac, 3,0 mm
Yüzey	Pano, kapı, kumanda masası kapağı ve taban sacları: Fırçalanmış, kum kalınlığı 400 Montaj plakası: Çinko kaplamalı
Teslimat kapsamı	Pano, arkadan ve yandan kapalı Ön tek veya çift kapı, kilitleme çubuğu Durduruculu konsol kapağı ve pano içinde cam lock kilit Çift kilit kullanımı Taban sacları, parçalara ayrılmış Montaj plakası
Ölçüler	Genişlik: 1.000 mm Yükseklik: 960 mm

Özellikleri

Montaj plakası (G x Y)	930 mm x 780 mm
Üst derinlik	480 mm
Alt derinlik	400 mm
Kapı adeti	2
IEC 60 529 uyarınca IP koruma sınıfı	IP 55
Protection category NEMA	NEMA 12
Ana malzeme	Paslanmaz çelik 1.4301 (AISI 304)
Ölçüler	Genişlik: 1.000 mm Yükseklik: 960 mm Üst derinlik: 480 mm Alt derinlik: 400 mm
Paketteki adet	1 adet
Net ağırlık	77,115 kg
Brüt ağırlık	79,5 kg
Gümrük tarifesi numarası	94032080
ETIM 9	EC000784
ETIM 8	EC000784
ECLASS 8.0	27180504
Ürün açıklaması	TP dikili tip kumanda masaları, GYD: 1000x960x400/D2: 480 mm, paslanmaz çelik, 1.4301

Onaylar

Onaylar	TÜV UL + C-UL (listed)
Açıklamalar	Uygunluk bildirimini Uygunluk bildirimini UK