

# Rittal – The System.

Faster – better – everywhere.



## SK 3243.900 Blue e+ filtre fanı

Durum: 11.04.2026 (Kaynak: [rittal.com/tr-tr](http://rittal.com/tr-tr))

ENCLOSURES

POWER DISTRIBUTION

CLIMATE CONTROL

IT INFRASTRUCTURE

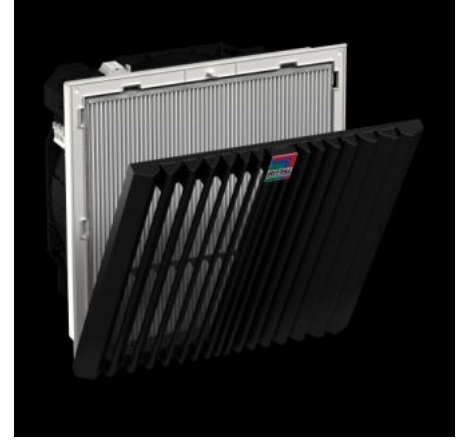
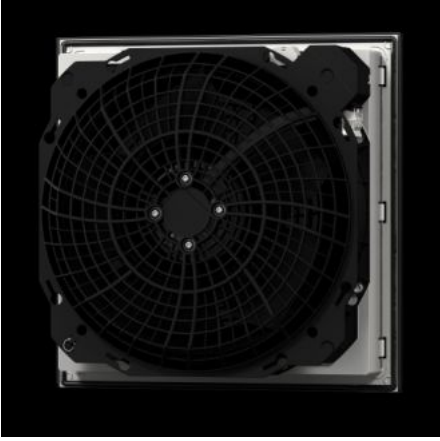
SOFTWARE & SERVICES

FRIEDHELM LOH GROUP



# SK 3243.900 - Blue e+ filtre fanı EC teknolojili

EC teknolojisine sahip enerji tasarruflu tasarım sadece ilk IoT özelliği ile öne çıkmaz. Blue e+ filtre fanı ayrıca enerji verimliliği, izleme ve sürdürülebilirlikten daha yüksek hava akış hızına (175 - 1.160 m<sup>3</sup>/h) kadar birçok başka avantajın da kapısını açıyor.



## Özellikleri

Model numarası	SK 3243.900
Dizayn	duvara monte EC
Ürün açıklaması	Blue e+ filtrelili fanlar, körüklü filtrelerin standart kullanımı sayesinde en yüksek hava performansını elde eder. Geniş giriş aralığı (100-240 V) dünyanın her yerinde kullanım olanağı sağlar. ModBus arayüzü üzerinden kontrol ve izleme, seçkin özellikleri (otomatik filtre temizleme, filtre bakım göstergesi, acil soğutma fonksiyonu) mümkün kılar
Fayda	Teslimat durumunda körüklü filtre sayesinde en yüksek hava akış hızı Geniş alan girişi 100 - 240 V IoT bağlantısı otomatik filtre temizleme, filtre bakım göstergesi, acil soğutma fonksiyonu gibi sıra dışı özellikleri mümkün kılar Lamelli ızgaradaki yeni açma mekanizması sayesinde kolay filtre değişimi Optimize edilmiş kancalar sayesinde panoda daha hızlı montaj Çapraz fan teknolojisi, daha yüksek basınç kararlılığı sayesinde panonun daha dengeli ve sürekli havalandırılmasını sağlar Aletsiz montaj

# Özellikleri

Malzeme	Plastik
Renk	RAL 7035
Teslimat kapsamı	Komple montaja hazır ünite, körüklü filtre dahil
Fan	Diagonal, EC motoru
Hava çıkışı, dışa üfleme (körüklü filtreli)	50 Hz'de: 625 m <sup>3</sup> /h 60 Hz'de: 625 m <sup>3</sup> /h
Körüklü filtre dahil çıkış filtresi ile hava akış hızı	50 Hz'de: 565 m <sup>3</sup> /h
Hava çıkışı, dışa üfleme (keçe filtre matlı)	50 Hz'de: 540 m <sup>3</sup> /h
Keçe filtre dahil çıkış filtresi ile hava akış hızı	50 Hz'de: 444 m <sup>3</sup> /h
Nominal çalışma gerilimi	100 V - 240 V, 1~, 50 Hz/60 Hz
Nominal güç Pel	50 Hz'de: 55,1 W
Anma akımı maks.	50 Hz'de: 0,88 A
Ölçüler	Genişlik: 323 mm Yükseklik: 323 mm Derinlik: 156,5 mm
Montaj derinliği	136,5 mm
Montaj yuvası	Yuva genişliği: 292 mm Delik yüksekliği: 292 mm
IEC 60 529 uyarınca IP koruma sınıfı	IP 54, keçe filtre/körüklü filtre IP 55, körüklü filtre ve emici mat ile IP 56, keçe filtre/körüklü filtre ve su geçirmez başlık ile
NEMA koruma sınıfı	Tip 12 keçe filtre/körüklü filtre ile Tip 3, 3R, 4, 4X keçe filtre/körüklü filtre ve su geçirmez başlık ile
Yedek sigorta	Otomatik devre kesici/erime koruması: 6 A
Çalışma sıcaklığı aralığı	-25 °C...55 °C
Depolama sıcaklığı aralığı	-25 °C...70 °C
Ses basıncı seviyesi	50 Hz'de: 65 dB(A)

## Özellikleri

Arayüzler	0 - 10 V/PWM girişi Hız çıkışı Akımsız arıza bildirim kontağı RS485 (ModBus)
Paketteki adet	1 adet
Net ağırlık	3,65 kg
Brüt ağırlık	3,763 kg
Gümrük tarifesi numarası	84145915
ETIM 9	EC000320
ETIM 8	EC000320
ECLASS 8.0	27180716
Ürün açıklaması	SK Blue e+ filtre fanı, EC teknolojisi, 625 m <sup>3</sup> /h, 100 V - 240 V, 1~, 50 Hz/60 Hz, GYD 323 x 323 x 156,5 mm, RAL 7035

## Onaylar

Onaylar	CSA 30 - KC Korea UL + C-UL - FTTA UR + C-UR (recognized)
Açıklamalar	Uygunluk bildirimini