

# Rittal – The System.

Faster – better – everywhere.



## SK 3245.800 Blue e+ filtre fanı

Durum: 08.07.2026 (Kaynak: [rittal.com/tr-tr](http://rittal.com/tr-tr))

ENCLOSURES

POWER DISTRIBUTION

CLIMATE CONTROL

IT INFRASTRUCTURE

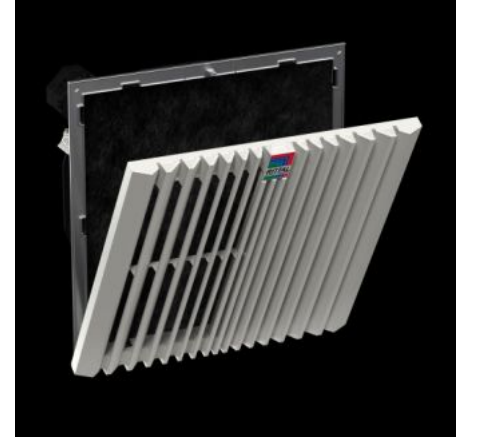
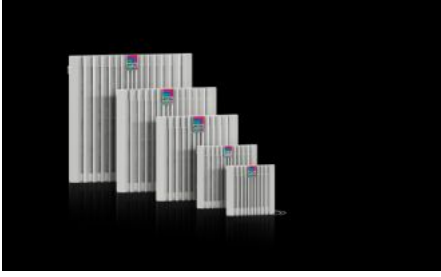
SOFTWARE & SERVICES

FRIEDHELM LOH GROUP



# SK 3245.800 - Blue e+ filtre fanı EMC

Yüzeyle aletsiz olarak monte etmek için EMC ekranlamalı komple fan ünitesi. Hava kapasitesi 20 – 900 m<sup>3</sup>/s.



## Özellikleri

|  |  |
|--|--|
| Model numarası                               | SK 3245.800  |
| Dizayn                                       | duvara monte<br>EMC  |
| Ürün açıklaması                              | EMC fan ve filtre üniteleri, yüksek koruma / sönümlleme etkisi sunar ve EN 61587-3 uyarınca 2. seviye gereksinimleri karşılar.   |
| Fayda  | Lamelli ızgaradaki yeni açma mekanizması sayesinde kolay filtre değişimi<br>Optimize edilmiş kancalar sayesinde panoda daha hızlı montaj<br>Çapraz fan teknolojisi, daha yüksek basınç kararlılığı sayesinde panonun daha dengeli ve sürekli havalandırılmasını sağlar<br>Aletsiz montaj |
| Malzeme                                      | Plastik  |
| Renk   | RAL 7035   |
| Teslimat kapsamı                             | Komple montaja hazır ünite, EMC filtre matı dahil  |
| Fan  | Diyagonal, EC motoru   |
| Hava çıkışı, dışa üfleme (keçe filtre matlı) | 50 Hz'de: 931 m <sup>3</sup> /h  |

# Özellikleri

|   |   |
|---|---|
| Keçe filtre dahil çıkış filtresi ile hava akış hızı | 50 Hz'de: 728 m <sup>3</sup> /h   |
| Nominal çalışma gerilimi                            | 200 V - 240 V, 1~, 50 Hz/60 Hz  |
| Nominal güç Pel                                     | 50 Hz'de: 173,5 W   |
| Anma akımı maks.                                    | 50 Hz'de: 1,38 A  |
| Ölçüler   | Genişlik: 323 mm<br>Yükseklik: 323 mm<br>Derinlik: 161 mm   |
| Montaj derinliği                                    | 141 mm  |
| Montaj yuvası                                       | Yuva genişliği: 292 mm<br>Delik yüksekliği: 292 mm  |
| IEC 60 529 uyarınca IP koruma sınıfı                | IP51 keçe filtre ile<br>IP 56, keçe filtre ve su geçirmez başlık ile  |
| NEMA koruma sınıfı                                  | Tip 12, keçe filtre ile<br>Tip 3, 3R keçe filtre ve su geçirmez başlık ile  |
| Bilgi   | Enerji verimliliğinin iyileştirilmesi ve cihaz kullanım ömrünün uzatılması için termostatların veya sıcaklık göstergelerinin kullanılması önerilir. |
| Çalışma sıcaklığı aralığı                           | -25 °C...55 °C  |
| Depolama sıcaklığı aralığı                          | -25 °C...70 °C  |
| Ses basıncı seviyesi                                | 50 Hz'de: 72 dB(A)  |
| Arayüzler   | 0 - 10 V/PWM girişi<br>Hız çıkışı<br>Akımsız arıza bildirim kontağı<br>RS485 (ModBus)   |
| Paketteki adet                                      | 1 adet  |
| Net ağırlık   | 4,01 kg   |
| Brüt ağırlık  | 4,218 kg  |
| Gümrük tarifesi numarası                            | 84145915  |
| ETIM 9  | EC000320  |
| ETIM 8  | EC000320  |

## Özellikleri

---

ECLASS 8.0

27180716

---

Ürün açıklaması

SK Blue e+ filtre fanı, EMC 931 m<sup>3</sup>/h, 200 V - 240 V, 1~, 50 Hz/60 Hz,  
GYD 323 x 323 x 161 mm, RAL 7035

## Onaylar

---

Onaylar

CSA  
30 - KC Korea  
UL + C-UL - FTTA  
UR + C-UR (recognized)

---

Açıklamalar

Uygunluk bildirimini