

Rittal – The System.

Faster – better – everywhere.



SK 3245.908 Blue e+ filtre fanı

Durum: 05.05.2026 (Kaynak: rittal.com/tr-tr)

ENCLOSURES

POWER DISTRIBUTION

CLIMATE CONTROL

IT INFRASTRUCTURE

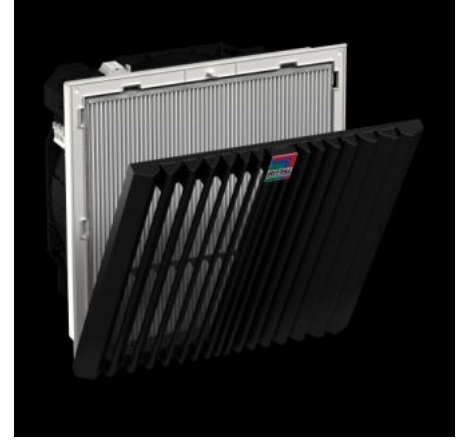
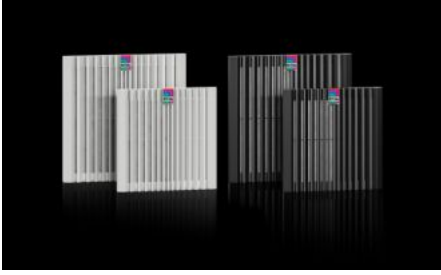
SOFTWARE & SERVICES

FRIEDHELM LOH GROUP



SK 3245.908 - Blue e+ filtre fanı EC teknolojili

EC teknolojisine sahip enerji tasarruflu tasarım sadece ilk IoT özelliği ile öne çıkmaz. Blue e+ filtre fanı ayrıca enerji verimliliği, izleme ve sürdürülebilirlikten daha yüksek hava akış hızına (175 - 1.160 m³/h) kadar birçok başka avantajın da kapısını açıyor.



Özellikleri

Model numarası	SK 3245.908
Dizayn	duvara monte EC
Fayda	Teslimat durumunda körüklü filtre sayesinde en yüksek hava akış hızı IoT bağlantısı otomatik filtre temizleme, filtre bakım göstergesi, acil soğutma fonksiyonu gibi sıra dışı özellikleri mümkün kılar Lamelli ızgaradaki yeni açma mekanizması sayesinde kolay filtre değişimi Optimize edilmiş kancalar sayesinde panoda daha hızlı montaj Çapraz fan teknolojisi, daha yüksek basınç kararlılığı sayesinde panonun daha dengeli ve sürekli havalandırılmasını sağlar Aletsiz montaj
Malzeme	Plastik
Renk	RAL 9005
Teslimat kapsamı	Komple montaja hazır ünite, körüklü filtre dahil
Fan	Diyagonal, EC motoru

Özellikleri

Hava çıkışı, dışa üfleme (körüklü filtrelili)	50 Hz'de: 1.161 m ³ /h 60 Hz'de: 1.161 m ³ /h
Körüklü filtre dahil çıkış filtresi ile hava akış hızı	50 Hz'de: 969 m ³ /h
Hava çıkışı, dışa üfleme (keçe filtre matlı)	50 Hz'de: 931 m ³ /h
Keçe filtre dahil çıkış filtresi ile hava akış hızı	50 Hz'de: 728 m ³ /h
Nominal çalışma gerilimi	200 V - 240 V, 1~, 50 Hz/60 Hz
Nominal güç Pel	50 Hz'de: 173,5 W
Anma akımı maks.	50 Hz'de: 1,38 A
Ölçüler	Genişlik: 323 mm Yükseklik: 323 mm Derinlik: 161 mm
Montaj derinliği	141 mm
Montaj yuvası	Yuva genişliği: 292 mm Delik yüksekliği: 292 mm
IEC 60 529 uyarınca IP koruma sınıfı	IP 51, keçe filtre/körüklü filtre IP52, körüklü filtre ve emici mat ile IP 56, keçe filtre/körüklü filtre ve su geçirmez başlık ile
NEMA koruma sınıfı	Tip 1, 12 keçe filtre/körüklü filtre ile Tip 3, 3R keçe filtre/körüklü filtre ve su geçirmez başlık ile
Yedek sigorta	Otomatik devre kesici/erime koruması: 6 A
Çalışma sıcaklığı aralığı	-25 °C...55 °C
Depolama sıcaklığı aralığı	-25 °C...70 °C
Ses basıncı seviyesi	50 Hz'de: 72 dB(A)
Arayüzler	0 - 10 V/PWM girişi Hız çıkışı Akımsız arıza bildirim kontağı RS485 (ModBus)
Paketteki adet	1 adet

Özellikleri

Net ağırlık	4,048 kg
Brüt ağırlık	4,248 kg
Gümrük tarifesi numarası	84145915
ETIM 9	EC000320
ETIM 8	EC000320
ECLASS 8.0	27180716
Ürün açıklaması	SK Blue e+ filtre fanı, EC teknolojisi, 1161 m ³ /h, 200 V - 240 V, 1~, 50 Hz/60 Hz, GYD 323 x 323 x 161 mm, RAL 9005

Onaylar

Onaylar	CSA 30 - KC Korea UL + C-UL - FTTA UR + C-UR (recognized)
Açıklamalar	Uygunluk bildirimi